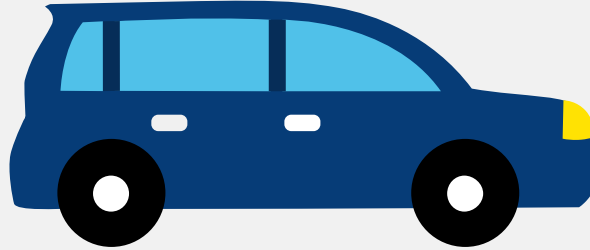


# Autorapport (gratis versie)

## LEXUS LEXUS CT200H



Het kenteken RB-731-X hoort bij een Lexus Lexus Ct200h. Deze auto (hatchback) werd toegelaten op 27-10-2017. De APK is geldig tot 27-10-2025. Het lege gewicht is 1.385 kg en de maximale toegestane massa is 1.845 kg.

### Inhoudsopgave

<a href="#">1. Algemeen</a>	<a href="#">8. Brandstof #2</a>
<a href="#">2. Uiterlijk</a>	<a href="#">9. Eigenschappen</a>
<a href="#">3. Fiscaal</a>	<a href="#">10. Carrosserie</a>
<a href="#">4. Historie</a>	<a href="#">11. Afmetingen</a>
<a href="#">5. Status</a>	<a href="#">12. Massa</a>
<a href="#">6. Motor</a>	<a href="#">13. As #1</a>
<a href="#">7. Brandstof #1</a>	<a href="#">14. As #2</a>

## 1. Algemeen

Merk	Lexus
Model	Lexus Ct200h
Handelsbenaming	Lexus Ct200h
Type	A10(A)
Variant	ZWA10(H)
Uitvoering	ZWA10L-AHXBBW(1F)
Typegoedkeuringsnummer	E11*2007/46*0150*05
Fabrikant	Toyota Motor Europe Nv/sa
<a href="#">Bekijk volledig autorapport</a>	
<a href="#">Verkoop uw auto</a>	

## 2. Uiterlijk

Soort	Auto
Inrichting	Hatchback
Kleur	Zwart
<a href="#">Check schadeverleden</a>	

## 3. Fiscaal

Catalogusprijs	€ 31.655
BPM tarief	€ 1.297
<a href="#">Check huidige waarde</a>	

## 4. Historie

Datum eerste toelating	27-10-2017
Datum afgifte Nederland	27-10-2017

Datum laatste tenaamstelling	08-10-2021
------------------------------	------------

APK vervaldatum	27-10-2025
-----------------	------------

[Bekijk vorige eigenaren](#)[Controleer APK-historie](#)

## 5. Status

Terugroepactie	Nee
----------------	-----

Verzekerd	Ja
-----------	----

Geïmporteerd	Nee
--------------	-----

Geëxporteerd	Nee
--------------	-----

Taxi	Nee
------	-----

[Goedkope autoverzekering](#)

## 6. Motor

Motorcode	2ZR
-----------	-----

Aantal cilinders	4
------------------	---

Cilinderinhoud	1.798 cm <sup>3</sup>
----------------	-----------------------

Versnellingsbak	Continu variabele transmissie
-----------------	-------------------------------

[Controleer kilometerstand](#)

## 7. Brandstof #1

Brandstof-nummer	1
------------------	---

Brandstof	Elektriciteit
-----------	---------------

Emissieklasse	Z
---------------	---

Hybride klasse	NOVC-HEV
----------------	----------

Nominaal continu elektrisch vermogen	18,00 kW (25 pk)
--------------------------------------	------------------

Netto maximaal elektrisch vermogen	60,00 kW (82 pk)
------------------------------------	------------------

Elektrisch vermogen over 60 minuten	17,70 kW (24 pk)
-------------------------------------	------------------

## 8. Brandstof #2

Brandstof-nummer	2
Brandstof	Benzine
Emissieklasse	6
Hybride klasse	NOVC-HEV
Vermogen	73,00 kW (99 pk)
Brandstofverbruik in stad NEDC	3,8 liter/100 km (26,3 km/liter)
Brandstofverbruik op snelweg NEDC	3,8 liter/100 km (26,3 km/liter)
Brandstofverbruik gecombineerd NEDC	3,8 liter/100 km (26,3 km/liter)
CO2-uitstoot gecombineerd NEDC	88 g/km
Milieuklasse licht	715/2007*2015/45w
Geluidsniveau rijdend	68 dB(A)
Geluidsniveau stationair	67 dB(A)
Geluidsniveau toerental	2.600 dB(A)

## 9. Eigenschappen

Aantal zitplaatsen	5
Aantal wielen	4
Aantal deuren	4

## 10. Carrosserie

Carrosserie-nummer	1
Categorie	M1
Type	AB
Type omschrijving	Hatchback

Plaats chassisnummer

R. voorste dwarsbalk

## 11. Afmetingen

Lengte	435 cm
Breedte	177 cm
Wielbasis	260 cm

## 12. Massa

Leeg gewicht	1.385 kg
Rijklaar gewicht	1.485 kg
Technisch limiet massa	1.845 kg
Wettelijk limiet massa	1.845 kg
Maximum massa samenstelling	1.845 kg

## 13. As #1

As-nummer	1
Plaatscode	Voor
Technisch limiet	1.020 kg
Wettelijk limiet	1.020 kg
Spoorbreedte	153 cm

## 14. As #2

As-nummer	2
Plaatscode	Achter
Technisch limiet	980 kg
Wettelijk limiet	980 kg
Spoorbreedte	152 cm