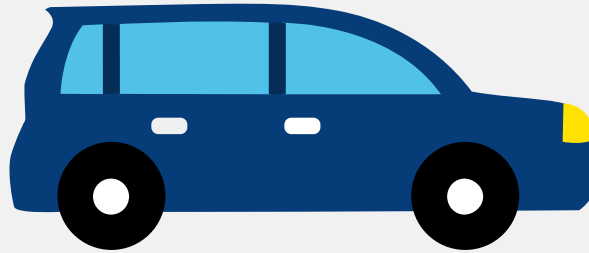


Autorapport (gratis versie)

LEXUS LEXUS IS300H



Het kenteken RB-729-X hoort bij een Lexus Lexus Is300h. Deze auto (sedan) werd toegelaten op 27-10-2017. De APK is geldig tot 27-10-2025. Het lege gewicht is 1.595 kg en de maximale toegestane massa is 2.145 kg.

Inhoudsopgave

1. Algemeen	9. Eigenschappen
2. Uiterlijk	10. Carrosserie
3. Fiscaal	11. Afmetingen
4. Historie	12. Massa
5. Status	13. Trekkkracht
6. Motor	14. As #1
7. Brandstof #1	15. As #2
8. Brandstof #2	

1. Algemeen

Merk	Lexus
Model	Lexus Is300h
Handelsbenaming	Lexus Is300h
Type	XE2(A)
Variant	AVE30(E)
Uitvoering	AVE30L-AEXLHW(2R)
Typegoedkeuringsnummer	E11*2001/116*0206*15
Fabrikant	Toyota Motor Europe Nv/sa
Bekijk volledig autorapport	
Verkoop uw auto	

2. Uiterlijk

Soort	Auto
Inrichting	Sedan
Kleur	Zwart
Check schadeverleden	

3. Fiscaal

Catalogusprijs	€ 45.325
BPM tarief	€ 2.155
Check huidige waarde	

4. Historie

Datum eerste toelating	27-10-2017
Datum afgifte Nederland	27-10-2017

Datum laatste tenaamstelling	27-10-2017
------------------------------	------------

APK vervaldatum	27-10-2025
-----------------	------------

[Bekijk vorige eigenaren](#)[Controleer APK-historie](#)

5. Status

Terugroepactie	Nee
----------------	-----

Verzekerd	Ja
-----------	----

Geïmporteerd	Nee
--------------	-----

Geëxporteerd	Nee
--------------	-----

Taxi	Nee
------	-----

[Goedkope autoverzekering](#)

6. Motor

Motorcode	2AR
-----------	-----

Aantal cilinders	4
------------------	---

Cilinderinhoud	2.494 cm ³
----------------	-----------------------

Versnellingsbak	Continu variabele transmissie
-----------------	-------------------------------

[Controleer kilometerstand](#)

7. Brandstof #1

Brandstof-nummer	1
------------------	---

Brandstof	Elektriciteit
-----------	---------------

Emissieklasse	Z
---------------	---

Hybride klasse	NOVC-HEV
----------------	----------

Nominaal continu elektrisch vermogen	48,00 kW (65 pk)
--------------------------------------	------------------

Netto maximaal elektrisch vermogen	105,00 kW (143 pk)
------------------------------------	--------------------

Elektrisch vermogen over 60 minuten	47,10 kW (64 pk)
-------------------------------------	------------------

8. Brandstof #2

Brandstof-nummer	2
Brandstof	Benzine
Emissieklasse	6
Hybride klasse	NOVC-HEV
Vermogen	133,00 kW (181 pk)
Brandstofverbruik in stad NEDC	4,5 liter/100 km (22,2 km/liter)
Brandstofverbruik op snelweg NEDC	4,5 liter/100 km (22,2 km/liter)
Brandstofverbruik gecombineerd NEDC	4,3 liter/100 km (23,3 km/liter)
CO2-uitstoot gecombineerd NEDC	101 g/km
Milieuklasse licht	715/2007*2016/646w
Uitstoot deeltjes licht NEDC	0.00026 g/km
Geluidsniveau rijdend	74 dB(A)
Geluidsniveau stationair	68 dB(A)
Geluidsniveau toerental	2.500 dB(A)

9. Eigenschappen

Aantal zitplaatsen	5
Aantal wielen	4
Aantal deuren	4

10. Carrosserie

Carrosserie-nummer	1
Categorie	M1
Type	AA

Type omschrijving	Sedan
Plaats chassisnummer	In motorruimte

11. Afmetingen

Lengte	468 cm
Breedte	181 cm
Wielbasis	280 cm

12. Massa

Leeg gewicht	1.595 kg
Rijklaar gewicht	1.695 kg
Technisch limiet massa	2.145 kg
Wettelijk limiet massa	2.145 kg
Maximum massa samenstelling	2.895 kg

13. Trekkracht

Maximaal trekgewicht ongeremd	750 kg
Maximaal trekgewicht geremd	750 kg

14. As #1

As-nummer	1
Plaatscode	Voor
Technisch limiet	1.090 kg
Wettelijk limiet	1.090 kg
Spoorbreedte	154 cm

15. As #2

As-nummer	2
-----------	---

Plaatscode	Achter
Technisch limiet	1.200 kg
Wettelijk limiet	1.200 kg
Spoorbreedte	156 cm