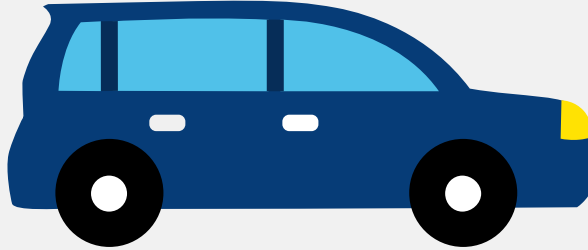


Autorapport (gratis versie)

OPEL KARL / VIVA



Het kenteken RB-401-Z hoort bij een Opel Karl / Viva. Deze auto (hatchback) werd toegelaten op 27-10-2017. De APK is geldig tot 27-10-2025. Het lege gewicht is 839 kg en de maximale toegestane massa is 1.353 kg.

Inhoudsopgave

1. Algemeen	8. Eigenschappen
2. Uiterlijk	9. Carrosserie
3. Fiscaal	10. Afmetingen
4. Historie	11. Massa
5. Status	12. As #1
6. Motor	13. As #2
7. Brandstof #1	

1. Algemeen

Merk	Opel
Model	Karl / Viva
Handelsbenaming	Karl / Viva
Type	D-A
Variant	DHXXFXX
Uitvoering	B11PA5AYCC2A
Typegoedkeuringsnummer	E4*2007/46*0957*09
Fabrikant	Opel Automobile GmbH

[Bekijk volledig autorapport](#)

[Verkoop uw auto](#)

2. Uiterlijk

Soort	Auto
Inrichting	Hatchback
Kleur	Grijs

[Check schadeverleden](#)

3. Fiscaal

Catalogusprijs	€ 12.647
BPM tarief	€ 1.693

[Check huidige waarde](#)

4. Historie

Datum eerste toelating	27-10-2017
Datum afgifte Nederland	27-10-2017

Datum laatste tenaamstelling 29-06-2020

APK vervaldatum 27-10-2025

[Bekijk vorige eigenaren](#)

[Controleer APK-historie](#)

5. Status

Terugroepactie Nee

Verzekerd Ja

Geïmporteerd Nee

Geëxporteerd Nee

Taxi Nee

[Goedkope autoverzekering](#)

6. Motor

Motorcode B10XE

Aantal cilinders 3

Cilinderinhoud 999 cm³

Versnellingsbak M

Versnellingen 5

[Controleer kilometerstand](#)

7. Brandstof #1

Brandstof-nummer 1

Brandstof Benzine

Emissieklasse 6

Vermogen 55,00 kW (75 pk)

Brandstofverbruik in stad NEDC 5,1 liter/100 km (19,6 km/liter)

Brandstofverbruik op snelweg NEDC	3,7 liter/100 km (27,0 km/liter)
Brandstofverbruik gecombineerd NEDC	4,1 liter/100 km (24,4 km/liter)
CO2-uitstoot gecombineerd NEDC	94 g/km
Milieuklasse licht	715/2007*2015/45w
Geluidsniveau rijdend	71 dB(A)
Geluidsniveau stationair	74 dB(A)
Geluidsniveau toerental	3.750 dB(A)

8. Eigenschappen

Aantal zitplaatsen	5
Aantal wielen	4
Aantal deuren	5

9. Carrosserie

Carrosserie-nummer	1
Categorie	M1
Type	AB
Type omschrijving	Hatchback
Plaats chassisnummer	In motorruimte a.

10. Afmetingen

Lengte	368 cm
Breedte	160 cm
Wielbasis	239 cm

11. Massa

Leeg gewicht	839 kg
--------------	--------

Rijklaar gewicht	939 kg
Technisch limiet massa	1.353 kg
Wettelijk limiet massa	1.353 kg

12. As #1

As-nummer	1
Plaatscode	Voor
Technisch limiet	740 kg
Wettelijk limiet	740 kg
Spoorbreedte	141 cm

13. As #2

As-nummer	2
Plaatscode	Achter
Technisch limiet	710 kg
Wettelijk limiet	710 kg
Spoorbreedte	142 cm