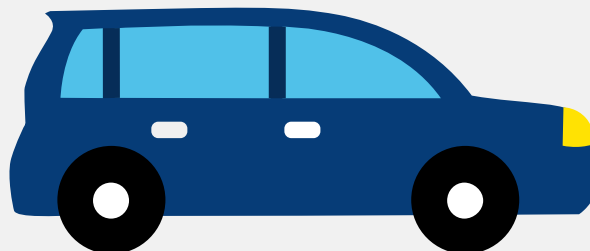


Autorapport (gratis versie)

DACIA LOGAN



Het kenteken RB-254-X hoort bij een Dacia Logan. Deze auto (stationwagen) werd toegelaten op 27-10-2017. De APK is geldig tot 27-10-2024. Het lege gewicht is 1.065 kg en de maximale toegestane massa is 1.620 kg.

Inhoudsopgave

1. Algemeen	9. Eigenschappen
2. Uiterlijk	10. Carrosserie
3. Fiscaal	11. Afmetingen
4. Historie	12. Massa
5. Status	13. Trekkracht
6. Motor	14. As #1
7. Brandstof #1	15. As #2
8. Brandstof #2	

1. Algemeen

Merk	Dacia
Model	Logan
Handelsbenaming	Logan
Type	SD
Variant	7SDN1
Uitvoering	7SDN15
Typegoedkeuringsnummer	E2*2001/116*0314*83
Fabrikant	Automobiles Dacia S.a.
Bekijk volledig autorapport	
Verkoop uw auto	

2. Uiterlijk

Soort	Auto
Inrichting	Stationwagen
Kleur	Bruin
Check schadeverleden	

3. Fiscaal

Catalogusprijs	€ 14.375
BPM tarief	€ 1.957
Check huidige waarde	

4. Historie

Datum eerste toelating	27-10-2017
Datum afgifte Nederland	27-10-2017

Datum laatste tenaamstelling	31-10-2017
------------------------------	------------

APK vervaldatum	27-10-2024
-----------------	------------

[Bekijk vorige eigenaren](#)[Controleer APK-historie](#)

5. Status

Terugroepactie	Nee
----------------	-----

Verzekerd	Ja
-----------	----

Geïmporteerd	Nee
--------------	-----

Geëxporteerd	Nee
--------------	-----

Taxi	Nee
------	-----

[Goedkope autoverzekering](#)

6. Motor

Motorcode	H4B B4
-----------	--------

Aantal cilinders	3
------------------	---

Cilinderinhoud	898 cm ³
----------------	---------------------

Versnellingsbak	M
-----------------	---

Versnellingen	5
---------------	---

Type gasinstallatie	Af-fabriek gasinstallatie
---------------------	---------------------------

[Controleer kilometerstand](#)

7. Brandstof #1

Brandstof-nummer	1
------------------	---

Brandstof	Benzine
-----------	---------

Emissieklasse	6
---------------	---

Vermogen	66,00 kW (90 pk)
----------	------------------

Brandstofverbruik in stad NEDC	5,8 liter/100 km (17,2 km/liter)
Brandstofverbruik op snelweg NEDC	4,3 liter/100 km (23,3 km/liter)
Brandstofverbruik gecombineerd NEDC	4,9 liter/100 km (20,4 km/liter)
CO2-uitstoot gecombineerd NEDC	109 g/km
Milieuklasse licht	715/2007*2016/646w
Geluidsniveau rijdend	74 dB(A)
Geluidsniveau stationair	79 dB(A)
Geluidsniveau toerental	3.750 dB(A)

8. Brandstof #2

Brandstof-nummer	2
Brandstof	Lpg
Emissieklasse	6
Vermogen	66,00 kW (90 pk)
Brandstofverbruik in stad NEDC	7,6 liter/100 km (13,2 km/liter)
Brandstofverbruik op snelweg NEDC	5,4 liter/100 km (18,5 km/liter)
Brandstofverbruik gecombineerd NEDC	6,2 liter/100 km (16,1 km/liter)
CO2-uitstoot gecombineerd NEDC	98 g/km

9. Eigenschappen

Aantal zitplaatsen	5
Aantal wielen	4
Aantal deuren	4

10. Carrosserie

Carrosserie-nummer	1
Categorie	M1

Type	AC
Type omschrijving	Stationwagen
Plaats chassisnummer	In motorruimte r.

11. Afmetingen

Lengte	449 cm
Breedte	173 cm
Wielbasis	263 cm

12. Massa

Leeg gewicht	1.065 kg
Rijklaar gewicht	1.165 kg
Technisch limiet massa	1.620 kg
Wettelijk limiet massa	1.620 kg
Maximum massa samenstelling	2.430 kg

13. Trekkracht

Maximaal trekgewicht ongeremd	580 kg
Maximaal trekgewicht geremd	1.110 kg

14. As #1

As-nummer	1
Plaatscode	Voor
Technisch limiet	785 kg
Wettelijk limiet	785 kg
Spoorbreedte	150 cm

15. As #2

As-nummer	2
Plaatscode	Achter
Technisch limiet	930 kg
Wettelijk limiet	930 kg
Spoorbreedte	149 cm