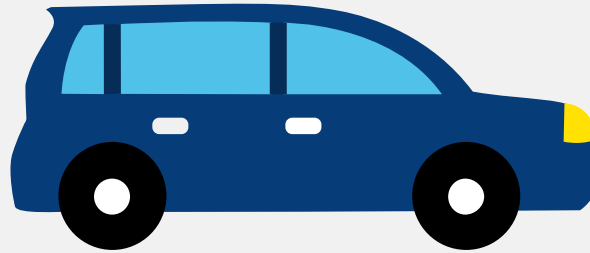


Autorapport (gratis versie)

MERCEDES-BENZ GLC 250 4MATIC



Het kenteken RB-029-T hoort bij een Mercedes-benz Glc 250 4matic. Deze auto (stationwagen) werd toegelaten op 27-10-2017. De APK is geldig tot 21-08-2025. Het lege gewicht is 1.635 kg en de maximale toegestane massa is 2.400 kg.

Inhoudsopgave

1. Algemeen	8. Eigenschappen
2. Uiterlijk	9. Carrosserie
3. Fiscaal	10. Afmetingen
4. Historie	11. Massa
5. Status	12. Trekkracht
6. Motor	13. As #1
7. Brandstof #1	14. As #2

1. Algemeen

Merk	Mercedes-benz
Model	Glc 250 4matic
Handelsbenaming	Glc 250 4matic
Type	204 X
Variant	R733P1
Uitvoering	CZAA1501
Typegoedkeuringsnummer	E1*2001/116*0480*23
Fabrikant	Daimler Ag
Bekijk volledig autorapport	
Verkoop uw auto	

2. Uiterlijk

Soort	Auto
Inrichting	Stationwagen
Kleur	Blauw
Check schadeverleden	

3. Fiscaal

Catalogusprijs	€ 67.041
BPM tarief	€ 9.657
Check huidige waarde	

4. Historie

Datum eerste toelating	27-10-2017
Datum afgifte Nederland	27-10-2017

Datum laatste tenaamstelling	28-08-2023
APK vervaldatum	21-08-2025

[Bekijk vorige eigenaren](#)[Controleer APK-historie](#)

5. Status

Terugroepactie	Nee
Verzekerd	Ja
Geïmporteerd	Nee
Geëxporteerd	Nee
Taxi	Nee

[Goedkope autoverzekering](#)

6. Motor

Motorcode	274920
Aantal cilinders	4
Cilinderinhoud	1.991 cm ³
Versnellingsbak	Automaat
Versnellingen	9

[Controleer kilometerstand](#)

7. Brandstof #1

Brandstof-nummer	1
Brandstof	Benzine
Emissieklasse	6
Vermogen	155,00 kW (211 pk)
Brandstofverbruik in stad NEDC	8,1 liter/100 km (12,3 km/liter)

Brandstofverbruik op snelweg NEDC	5,6 liter/100 km (17,9 km/liter)
Brandstofverbruik gecombineerd NEDC	6,5 liter/100 km (15,4 km/liter)
CO2-uitstoot gecombineerd NEDC	152 g/km
Milieuklasse licht	715/2007*2016/646w
Uitstoot deeltjes licht NEDC	0.00061 g/km
Geluidsniveau rijdend	74 dB(A)
Geluidsniveau stationair	78 dB(A)
Geluidsniveau toerental	3.750 dB(A)

8. Eigenschappen

Aantal zitplaatsen	5
Aantal wielen	4
Aantal deuren	5

9. Carrosserie

Carrosserie-nummer	1
Categorie	M1
Type	AC
Type omschrijving	Stationwagen
Plaats chassisnummer	Onder r. voorzitting

10. Afmetingen

Lengte	467 cm
Breedte	193 cm
Wielbasis	287 cm

11. Massa

Leeg gewicht	1.635 kg
Rijklaar gewicht	1.735 kg
Technisch limiet massa	2.400 kg
Wettelijk limiet massa	2.400 kg
Maximum massa samenstelling	4.900 kg

12. Trekkracht

Maximaal trekgewicht ongeremd	750 kg
Maximaal trekgewicht geremd	2.400 kg

13. As #1

As-nummer	1
Plaatscode	Voor
Technisch limiet	1.120 kg
Wettelijk limiet	1.120 kg
Spoorbreedte	164 cm

14. As #2

As-nummer	2
Plaatscode	Achter
Technisch limiet	1.280 kg
Wettelijk limiet	1.280 kg
Spoorbreedte	162 cm