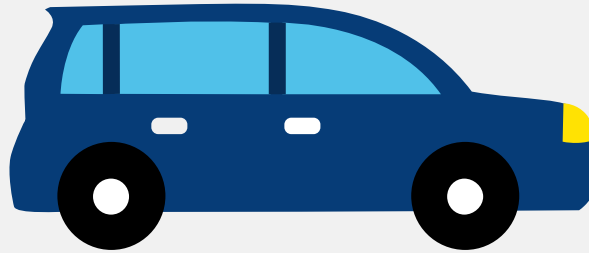


Autorapport (gratis versie)

PEUGEOT 3008



Het kenteken R-733-VV hoort bij een Peugeot 3008. Deze auto (mpv) werd toegelaten op 14-12-2022. De APK is geldig tot 14-12-2026. Het lege gewicht is 1.738 kg en de maximale toegestane massa is 2.290 kg.

Inhoudsopgave

1. Algemeen	9. Eigenschappen
2. Uiterlijk	10. Carrosserie
3. Fiscaal	11. Afmetingen
4. Historie	12. Massa
5. Status	13. Trekkracht
6. Motor	14. As #1
7. Brandstof #1	15. As #2
8. Brandstof #2	

1. Algemeen

Merk	Peugeot
Model	3008
Handelsbenaming	3008
Type	M
Variant	4
Uitvoering	DGZU-C1J000
Typegoedkeuringsnummer	E2*2007/46*0534*23
Fabrikant	Automobiles Peugeot
Bekijk volledig autorapport	
Verkoop uw auto	

2. Uiterlijk

Soort	Auto
Inrichting	Mpv
Kleur	Zwart
Check schadeverleden	

3. Fiscaal

Catalogusprijs	€ 50.414
BPM tarief	€ 768
Check huidige waarde	

4. Historie

Datum eerste toelating	14-12-2022
Datum afgifte Nederland	14-12-2022

Datum laatste tenaamstelling	14-12-2022
------------------------------	------------

APK vervaldatum	14-12-2026
-----------------	------------

[Bekijk vorige eigenaren](#)[Controleer APK-historie](#)

5. Status

Terugroepactie	Nee
----------------	-----

Verzekerd	Ja
-----------	----

Geïmporteerd	Nee
--------------	-----

Geëxporteerd	Nee
--------------	-----

Taxi	Nee
------	-----

[Goedkope autoverzekering](#)

6. Motor

Motorcode	5G06
-----------	------

Aantal cilinders	4
------------------	---

Cilinderinhoud	1.598 cm ³
----------------	-----------------------

Snelheid beperking	225 km/u
--------------------	----------

Versnellingsbak	Automaat
-----------------	----------

Versnellingen	8
---------------	---

[Controleer kilometerstand](#)

7. Brandstof #1

Brandstof-nummer	1
------------------	---

Brandstof	Elektriciteit
-----------	---------------

Emissieklasse	6
---------------	---

Hybride klasse	OVC-HEV
----------------	---------

Nominaal continu elektrisch vermogen	30,00 kW (41 pk)
Netto maximaal elektrisch vermogen	81,20 kW (111 pk)
Elektrisch vermogen over 60 minuten	30,00 kW (41 pk)
Hybrideverbruik WLTP	156,0 Wh/km
Hybride actieradius WLTP	61 km
Hybride actieradius in stad WLTP	71 km

8. Brandstof #2

Brandstof-nummer	2
Brandstof	Benzine
Emissieklasse	6
Hybride klasse	OVC-HEV
Vermogen	133,00 kW (181 pk)
Brandstofverbruik gewogen WLTP	1,4 liter/100 km (71,4 km/liter)
CO2-uitstoot gewogen NEDC	35 g/km
CO2-uitstoot gewogen WLTP	32 g/km
Milieuklasse licht	715/2007*2018/1832ap
Uitstoot deeltjes WLTP	1.17 g/km
Geluidsniveau rijdend	67 dB(A)
Geluidsniveau stationair	76 dB(A)
Geluidsniveau toerental	3.750 dB(A)

9. Eigenschappen

Aantal zitplaatsen	5
Aantal wielen	4
Aantal deuren	4

10. Carrosserie

Carrosserie-nummer	1
Categorie	M1
Type	AF
Type omschrijving	Multipurpose vehicle (mpv)

11. Afmetingen

Lengte	445 cm
Breedte	184 cm
Wielbasis	268 cm

12. Massa

Leeg gewicht	1.738 kg
Rijklaar gewicht	1.838 kg
Technisch limiet massa	2.290 kg
Wettelijk limiet massa	2.290 kg
Maximum massa samenstelling	3.540 kg

13. Trekkracht

Maximaal trekgewicht ongeremd	750 kg
Maximaal trekgewicht geremd	1.250 kg

14. As #1

As-nummer	1
Plaatscode	Voor
Aangedreven	Ja
Technisch limiet	1.200 kg

Wettelijk limiet	1.200 kg
Spoorbreedte	160 cm

15. As #2

As-nummer	2
Plaatscode	Achter
Aangedreven	Nee
Technisch limiet	1.300 kg
Wettelijk limiet	1.300 kg
Spoorbreedte	161 cm