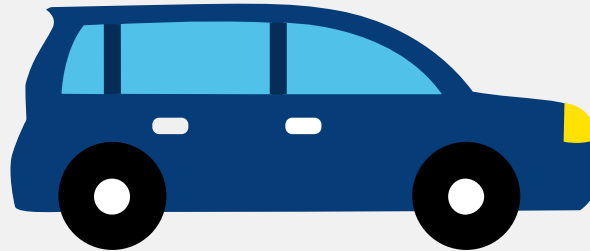


Autorapport (gratis versie)

MG MG MARVEL R ELECTRIC



Het kenteken R-569-XS hoort bij een Mg Mg Marvel R Electric. Deze auto (hatchback) werd toegelaten op 30-12-2022. De APK is geldig tot 30-12-2026. Het lege gewicht is 1.785 kg en de maximale toegestane massa is 2.288 kg.

Inhoudsopgave

1. Algemeen	8. Eigenschappen
2. Uiterlijk	9. Carrosserie
3. Fiscaal	10. Afmetingen
4. Historie	11. Massa
5. Status	12. Trekkkracht
6. Motor	13. As #1
7. Brandstof #1	14. As #2

1. Algemeen

Merk	Mg
Model	Mg Marvel R Electric
Handelsbenaming	Mg Marvel R Electric
Type	EP21
Variant	1EAB2EI
Uitvoering	TA5LJE
Typegoedkeuringsnummer	E4*2018/858*00004*02
Fabrikant	Saic Motor Corporation Limited
Bekijk volledig autorapport	
Verkoop uw auto	

2. Uiterlijk

Soort	Auto
Inrichting	Hatchback
Kleur	Zwart
Check schadeverleden	

3. Fiscaal

Catalogusprijs	€ 46.990
Check huidige waarde	

4. Historie

Datum eerste toelating	30-12-2022
Datum afgifte Nederland	30-12-2022
Datum laatste tenaamstelling	30-12-2022

APK vervaldatum	30-12-2026
-----------------	------------

[Bekijk vorige eigenaren](#)[Controleer APK-historie](#)

5. Status

Terugroepactie	Nee
----------------	-----

Verzekerd	Ja
-----------	----

Geïmporteerd	Nee
--------------	-----

Geëxporteerd	Nee
--------------	-----

Taxi	Nee
------	-----

[Goedkope autoverzekering](#)

6. Motor

Motorcode	TZ204XS1155
-----------	-------------

Snelheid beperking	200 km/u
--------------------	----------

Versnellingsbak	Automaat
-----------------	----------

Versnellingen	2
---------------	---

[Controleer kilometerstand](#)

7. Brandstof #1

Brandstof-nummer	1
------------------	---

Brandstof	Elektriciteit
-----------	---------------

Emissieklasse	Z
---------------	---

Nominaal continu elektrisch vermogen	40,00 kW (54 pk)
--------------------------------------	------------------

Netto maximaal elektrisch vermogen	80,00 kW (109 pk)
------------------------------------	-------------------

Elektrisch vermogen over 60 minuten	40,00 kW (54 pk)
-------------------------------------	------------------

Elektriciteitsverbruik WLTP	194,1 Wh/km
-----------------------------	-------------

Elektrische actieradius WLTP	402 km
Elektrische actieradius in stad WLTP	526 km
Milieuklasse licht	715/2007*2018/1832ax
Geluidsniveau rijdend	68 dB(A)

8. Eigenschappen

Aantal zitplaatsen	5
Aantal wielen	4
Aantal deuren	5

9. Carrosserie

Carrosserie-nummer	1
Categorie	M1
Type	AB
Type omschrijving	Hatchback

10. Afmetingen

Lengte	467 cm
Breedte	192 cm
Wielbasis	280 cm

11. Massa

Leeg gewicht	1.785 kg
Rijklaar gewicht	1.885 kg
Technisch limiet massa	2.288 kg
Wettelijk limiet massa	2.288 kg
Maximum massa samenstelling	2.988 kg

12. Trekkracht

Maximaal trekgewicht ongeremd	750 kg
Maximaal trekgewicht geremd	750 kg

13. As #1

As-nummer	1
Plaatscode	Voor
Aangedreven	Nee
Technisch limiet	1.100 kg
Wettelijk limiet	1.100 kg
Spoorbreedte	162 cm

14. As #2

As-nummer	2
Plaatscode	Achter
Aangedreven	Ja
Technisch limiet	1.342 kg
Wettelijk limiet	1.342 kg
Spoorbreedte	163 cm