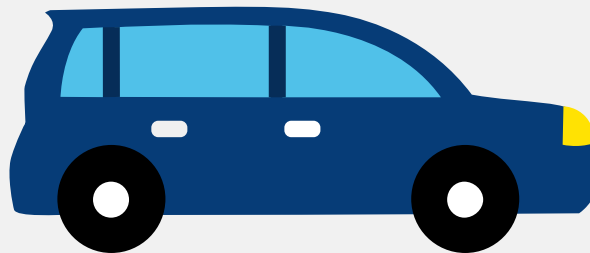


# Autorapport (gratis versie)

## ALPINA BMW ALPINA B5 BITURBO TOURING ALLRAD



Het kenteken R-536-TP hoort bij een Alpina Bmw Alpina B5 Biturbo Touring Allrad. Deze auto (stationwagen) werd toegelaten op 03-07-2018. De APK is geldig tot 18-08-2025. Het lege gewicht is 2.020 kg en de maximale toegestane massa is 2.610 kg.

### Inhoudsopgave

<a href="#">1. Algemeen</a>	<a href="#">8. Eigenschappen</a>
<a href="#">2. Uiterlijk</a>	<a href="#">9. Carrosserie</a>
<a href="#">3. Fiscaal</a>	<a href="#">10. Afmetingen</a>
<a href="#">4. Historie</a>	<a href="#">11. Massa</a>
<a href="#">5. Status</a>	<a href="#">12. Trekkracht</a>
<a href="#">6. Motor</a>	<a href="#">13. As #1</a>
<a href="#">7. Brandstof #1</a>	<a href="#">14. As #2</a>

## 1. Algemeen

Merk	Alpina
Model	Bmw Alpina B5 Biturbo Touring Allrad
Handelsbenaming	Bmw Alpina B5 Biturbo Touring Allrad
Type	ALPINA G30
Variant	5201TL
Uitvoering	0
Typegoedkeuringsnummer	E1*KS07/46*0066*02
Fabrikant	Alpina Burkhard Bovensiepen Gmbh + Co.kg
<a href="#">Bekijk volledig autorapport</a>	
<a href="#">Verkoop uw auto</a>	

## 2. Uiterlijk

Soort	Auto
Inrichting	Stationwagen
Kleur	Grijs
<a href="#">Check schadeverleden</a>	

## 3. Fiscaal

Catalogusprijs	€ 184.722
BPM tarief	€ 34.454
<a href="#">Check huidige waarde</a>	

## 4. Historie

Datum eerste toelating	03-07-2018
------------------------	------------

Datum afgifte Nederland	22-11-2022
Datum laatste tenaamstelling	22-11-2022
APK vervaldatum	18-08-2025

[Bekijk vorige eigenaren](#)[Controleer APK-historie](#)

## 5. Status

Terugroepactie	Nee
Verzekerd	Ja
Geïmporteerd	Ja
Geëxporteerd	Nee
Taxi	Nee

[Ontdek land van herkomst](#)[Goedkope autoverzekering](#)

## 6. Motor

Motorcode	N63M30
Aantal cilinders	8
Cilinderinhoud	4.395 cm <sup>3</sup>
Snelheid beperking	322 km/u
Versnellingsbak	Automaat
Versnellingen	8

[Controleer kilometerstand](#)

## 7. Brandstof #1

Brandstof-nummer	1
Brandstof	Benzine

Emissieklasse	6
Vermogen	447,00 kW (609 pk)
Brandstofverbruik in stad NEDC	15,2 liter/100 km (6,6 km/liter)
Brandstofverbruik op snelweg NEDC	8,3 liter/100 km (12,0 km/liter)
Brandstofverbruik gecombineerd NEDC	10,8 liter/100 km (9,3 km/liter)
CO2-uitstoot gecombineerd NEDC	247 g/km
Milieuklasse licht	715/2007*2016/646za
Uitstoot deeltjes licht NEDC	0.00028 g/km
Geluidsniveau rijdend	67 dB(A)
Geluidsniveau stationair	79 dB(A)
Geluidsniveau toerental	3.750 dB(A)

## 8. Eigenschappen

Aantal zitplaatsen	5
Aantal wielen	4
Aantal deuren	5

## 9. Carrosserie

Carrosserie-nummer	1
Categorie	M1
Type	AC
Type omschrijving	Stationwagen
Plaats chassisnummer	R. motorruimte

## 10. Afmetingen

Lengte	496 cm
Breedte	187 cm

Wielbasis	298 cm
-----------	--------

## 11. Massa

Leeg gewicht	2.020 kg
Rijklaar gewicht	2.120 kg
Technisch limiet massa	2.610 kg
Wettelijk limiet massa	2.610 kg
Maximum massa samenstelling	4.700 kg

## 12. Trekkracht

Maximaal trekgewicht ongeremd	750 kg
Maximaal trekgewicht geremd	2.000 kg

## 13. As #1

As-nummer	1
Plaatscode	Voor
Aangedreven	Ja
Technisch limiet	1.255 kg
Wettelijk limiet	1.255 kg
Spoorbreedte	162 cm

## 14. As #2

As-nummer	2
Plaatscode	Achter
Aangedreven	Ja
Technisch limiet	1.455 kg
Wettelijk limiet	1.455 kg
Spoorbreedte	161 cm