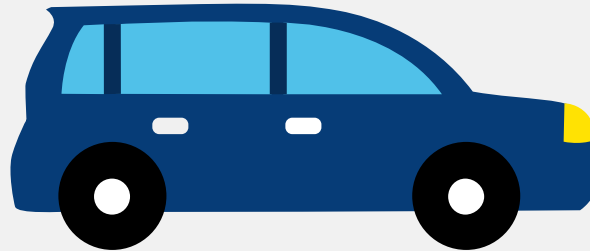


# Autorapport (gratis versie)

## M.A.N. TGE



Het kenteken R-336-BG hoort bij een M.a.n. Tge. Deze auto (ambulance) werd toegelaten op 13-07-2022. De APK is geldig tot 13-07-2025. Het lege gewicht is 3.317 kg en de maximale toegestane massa is 4.400 kg.

## Inhoudsopgave

<a href="#">1. Algemeen</a>	<a href="#">8. Eigenschappen</a>
<a href="#">2. Uiterlijk</a>	<a href="#">9. Carrosserie</a>
<a href="#">3. Fiscaal</a>	<a href="#">10. Afmetingen</a>
<a href="#">4. Historie</a>	<a href="#">11. Massa</a>
<a href="#">5. Status</a>	<a href="#">12. Trekkracht</a>
<a href="#">6. Motor</a>	<a href="#">13. As #1</a>
<a href="#">7. Brandstof #1</a>	<a href="#">14. As #2</a>

## 1. Algemeen

Merk	M.a.n.
Model	Tge
Handelsbenaming	Tge
Type	SYN2E
<a href="#">Bekijk volledig autorapport</a>	
<a href="#">Verkoop uw auto</a>	

## 2. Uiterlijk

Soort	Auto
Inrichting	Ambulance
Kleur	Geel
<a href="#">Check schadeverleden</a>	

## 3. Fiscaal

Catalogusprijs	€ 87.222
BPM tarief	€ 20.928
<a href="#">Check huidige waarde</a>	

## 4. Historie

Datum eerste toelating	13-07-2022
Datum afgifte Nederland	13-07-2022
Datum laatste tenaamstelling	13-07-2022
APK vervaldatum	13-07-2025
<a href="#">Bekijk vorige eigenaren</a>	
<a href="#">Controleer APK-historie</a>	

## 5. Status

Terugroepactie	Nee
Verzekerd	Ja
Geïmporteerd	Nee
Geëxporteerd	Nee
Taxi	Nee
<b>Goedkope autoverzekering</b>	

## 6. Motor

Aantal cilinders	4
Cilinderinhoud	1.968 cm <sup>3</sup>
Snelheid beperking	165 km/u
<b>Controleer kilometerstand</b>	

## 7. Brandstof #1

Brandstof-nummer	1
Brandstof	Diesel
Emissieklasse	6
Vermogen	130,00 kW (177 pk)
Brandstofverbruik gecombineerd NEDC	7,7 liter/100 km (13,0 km/liter)
Brandstofverbruik gecombineerd WLTP	11,1 liter/100 km (9,0 km/liter)
CO <sub>2</sub> -uitstoot gecombineerd NEDC	204 g/km
CO <sub>2</sub> -uitstoot gecombineerd WLTP	291 g/km
Milieuklasse licht	715/2007*2018/1832ar
Uitstoot deeltjes WLTP	0.36 g/km
Roetuitstoot NEDC	0.34 g/km
Geluidsniveau rijdend	73 dB(A)

Geluidsniveau stationair	78 dB(A)
Geluidsniveau toerental	2.700 dB(A)

## 8. Eigenschappen

Aantal zitplaatsen	4
Aantal wielen	4
Aantal deuren	6

## 9. Carrosserie

Categorie	M1
-----------	----

## 10. Afmetingen

Lengte	599 cm
Breedte	219 cm
Wielbasis	364 cm

## 11. Massa

Leeg gewicht	3.317 kg
Rijklaar gewicht	3.417 kg
Technisch limiet massa	4.400 kg
Wettelijk limiet massa	4.400 kg
Maximum massa samenstelling	6.000 kg

## 12. Trekkracht

Maximaal trekgewicht ongeremd	750 kg
Maximaal trekgewicht geremd	2.500 kg

## 13. As #1

As-nummer	1
Plaatscode	Voor
Aangedreven	Ja
Technisch limiet	2.100 kg
Wettelijk limiet	2.100 kg
Spoorbreedte	177 cm

## 14. As #2

As-nummer	2
Plaatscode	Achter
Aangedreven	Nee
Technisch limiet	2.380 kg
Wettelijk limiet	2.380 kg
Spoorbreedte	179 cm