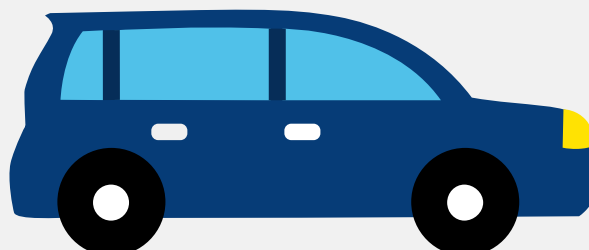


# Autorapport (gratis versie)

## HYUNDAI I 30



Het kenteken R-328-KV hoort bij een Hyundai I 30. Deze auto (stationwagen) werd toegelaten op 30-09-2022. De APK is geldig tot 30-09-2026. Het lege gewicht is 1.246 kg en de maximale toegestane massa is 1.850 kg.

### Inhoudsopgave

<a href="#">1. Algemeen</a>	<a href="#">9. Eigenschappen</a>
<a href="#">2. Uiterlijk</a>	<a href="#">10. Carrosserie</a>
<a href="#">3. Fiscaal</a>	<a href="#">11. Afmetingen</a>
<a href="#">4. Historie</a>	<a href="#">12. Massa</a>
<a href="#">5. Status</a>	<a href="#">13. Trekkkracht</a>
<a href="#">6. Motor</a>	<a href="#">14. As #1</a>
<a href="#">7. Brandstof #1</a>	<a href="#">15. As #2</a>
<a href="#">8. Brandstof #2</a>	

## 1. Algemeen

Merk	Hyundai
Model	I 30
Handelsbenaming	I 30
Type	PDE
Variant	F5P81
Uitvoering	M61A111
Typegoedkeuringsnummer	E5*2007/46*1075*11
Fabrikant	Hyundai Motor Manufacturing Czech S.r.o.
<a href="#">Bekijk volledig autorapport</a>	
<a href="#">Verkoop uw auto</a>	

## 2. Uiterlijk

Soort	Auto
Inrichting	Stationwagen
Kleur	Blauw
<a href="#">Check schadeverleden</a>	

## 3. Fiscaal

Catalogusprijs	€ 31.892
BPM tarief	€ 3.517
<a href="#">Check huidige waarde</a>	

## 4. Historie

Datum eerste toelating	30-09-2022
------------------------	------------

Datum afgifte Nederland	30-09-2022
-------------------------	------------

Datum laatste tenaamstelling	21-12-2023
------------------------------	------------

APK vervaldatum	30-09-2026
-----------------	------------

[Bekijk vorige eigenaren](#)[Controleer APK-historie](#)

## 5. Status

Terugroepactie	Nee
----------------	-----

Verzekerd	Nee
-----------	-----

Geïmporteerd	Nee
--------------	-----

Geëxporteerd	Nee
--------------	-----

Taxi	Nee
------	-----

[Goedkope autoverzekering](#)

## 6. Motor

Motorcode	G3LF
-----------	------

Aantal cilinders	3
------------------	---

Cilinderinhoud	998 cm <sup>3</sup>
----------------	---------------------

Snelheid beperking	196 km/u
--------------------	----------

Versnellingsbak	M
-----------------	---

Versnellingen	6
---------------	---

[Controleer kilometerstand](#)

## 7. Brandstof #1

Brandstof-nummer	1
------------------	---

Brandstof	Elektriciteit
-----------	---------------

Emissieklasse	6
---------------	---

Hybride klasse	NOVC-HEV
Nominaal continu elektrisch vermogen	7,94 kW (11 pk)
Netto maximaal elektrisch vermogen	12,20 kW (17 pk)

## 8. Brandstof #2

Brandstof-nummer	2
Brandstof	Benzine
Emissieklasse	6
Hybride klasse	NOVC-HEV
Vermogen	88,30 kW (120 pk)
Brandstofverbruik in stad NEDC	5,3 liter/100 km (18,9 km/liter)
Brandstofverbruik op snelweg NEDC	4,0 liter/100 km (25,0 km/liter)
Brandstofverbruik gecombineerd WLTP	5,3 liter/100 km (18,9 km/liter)
CO <sub>2</sub> -uitstoot gecombineerd WLTP	120 g/km
Milieuklasse licht	715/2007*2018/1832ap
Uitstoot deeltjes WLTP	0.34 g/km
Geluidsniveau rijdend	68 dB(A)
Geluidsniveau stationair	70 dB(A)
Geluidsniveau toerental	3.750 dB(A)

## 9. Eigenschappen

Aantal zitplaatsen	5
Aantal wielen	4
Aantal deuren	5

## 10. Carrosserie

Carrosserie-nummer	1
--------------------	---

Categorie	M1
Type	AC
Type omschrijving	Stationwagen

## 11. Afmetingen

Lengte	459 cm
Breedte	180 cm
Wielbasis	265 cm

## 12. Massa

Leeg gewicht	1.246 kg
Rijklaar gewicht	1.346 kg
Technisch limiet massa	1.850 kg
Wettelijk limiet massa	1.850 kg
Maximum massa samenstelling	2.850 kg

## 13. Trekkracht

Maximaal trekgewicht ongeremd	500 kg
Maximaal trekgewicht geremd	1.000 kg

## 14. As #1

As-nummer	1
Plaatscode	Voor
Aangedreven	Ja
Technisch limiet	1.050 kg
Wettelijk limiet	1.050 kg
Spoorbreedte	156 cm

## 15. As #2

As-nummer	2
Plaatscode	Achter
Aangedreven	Nee
Technisch limiet	980 kg
Wettelijk limiet	980 kg
Spoorbreedte	157 cm