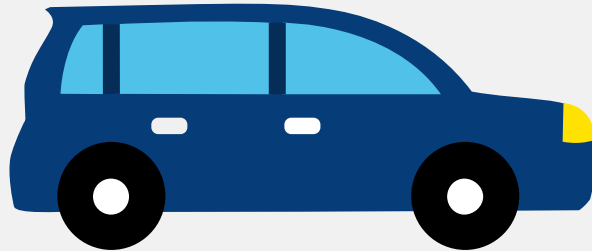


# Autorapport (gratis versie)

## HYUNDAI I 30



Het kenteken R-117-VD hoort bij een Hyundai I 30. Deze auto (hatchback) werd toegelaten op 05-12-2022. De APK is geldig tot 05-12-2026. Het lege gewicht is 1.221 kg en de maximale toegestane massa is 1.810 kg.

### Inhoudsopgave

<a href="#">1. Algemeen</a>	<a href="#">9. Eigenschappen</a>
<a href="#">2. Uiterlijk</a>	<a href="#">10. Carrosserie</a>
<a href="#">3. Fiscaal</a>	<a href="#">11. Afmetingen</a>
<a href="#">4. Historie</a>	<a href="#">12. Massa</a>
<a href="#">5. Status</a>	<a href="#">13. Trekkkracht</a>
<a href="#">6. Motor</a>	<a href="#">14. As #1</a>
<a href="#">7. Brandstof #1</a>	<a href="#">15. As #2</a>
<a href="#">8. Brandstof #2</a>	

## 1. Algemeen

Merk	Hyundai
Model	I 30
Handelsbenaming	I 30
Type	PDE
Variant	B5P81
Uitvoering	M61A111
Typegoedkeuringsnummer	E5*2007/46*1075*11
Fabrikant	Hyundai Motor Manufacturing Czech S.r.o.
<a href="#">Bekijk volledig autorapport</a>	
<a href="#">Verkoop uw auto</a>	

## 2. Uiterlijk

Soort	Auto
Inrichting	Hatchback
Kleur	Zwart
<a href="#">Check schadeverleden</a>	

## 3. Fiscaal

Catalogusprijs	€ 30.892
BPM tarief	€ 3.243
<a href="#">Check huidige waarde</a>	

## 4. Historie

Datum eerste toelating	05-12-2022
------------------------	------------

Datum afgifte Nederland	05-12-2022
Datum laatste tenaamstelling	24-05-2024
APK vervaldatum	05-12-2026

[Bekijk vorige eigenaren](#)[Controleer APK-historie](#)

## 5. Status

Terugroepactie	Nee
Verzekerd	Ja
Geïmporteerd	Nee
Geëxporteerd	Nee
Taxi	Nee

[Goedkope autoverzekering](#)

## 6. Motor

Motorcode	G3LF-6I
Aantal cilinders	3
Cilinderinhoud	998 cm <sup>3</sup>
Snelheid beperking	196 km/u
Versnellingsbak	M
Versnellingen	6

[Controleer kilometerstand](#)

## 7. Brandstof #1

Brandstof-nummer	1
Brandstof	Elektriciteit
Emissieklasse	6

Hybride klasse	NOVC-HEV
Nominaal continu elektrisch vermogen	7,94 kW (11 pk)
Netto maximaal elektrisch vermogen	12,20 kW (17 pk)

## 8. Brandstof #2

Brandstof-nummer	2
Brandstof	Benzine
Emissieklasse	6
Hybride klasse	NOVC-HEV
Vermogen	88,30 kW (120 pk)
Brandstofverbruik in stad NEDC	5,2 liter/100 km (19,2 km/liter)
Brandstofverbruik op snelweg NEDC	3,9 liter/100 km (25,6 km/liter)
Brandstofverbruik gecombineerd WLTP	5,2 liter/100 km (19,2 km/liter)
CO <sub>2</sub> -uitstoot gecombineerd WLTP	118 g/km
Milieuklasse licht	715/2007*2018/1832ap
Uitstoot deeltjes WLTP	0.34 g/km
Geluidsniveau rijdend	68 dB(A)
Geluidsniveau stationair	70 dB(A)
Geluidsniveau toerental	3.750 dB(A)

## 9. Eigenschappen

Aantal zitplaatsen	5
Aantal wielen	4
Aantal deuren	5

## 10. Carrosserie

Carrosserie-nummer	1
--------------------	---

Categorie	M1
Type	AB
Type omschrijving	Hatchback

## 11. Afmetingen

Lengte	434 cm
Breedte	180 cm
Wielbasis	265 cm

## 12. Massa

Leeg gewicht	1.221 kg
Rijklar gewicht	1.321 kg
Technisch limiet massa	1.810 kg
Wettelijk limiet massa	1.810 kg
Maximum massa samenstelling	2.810 kg

## 13. Trekkracht

Maximaal trekgewicht ongeremd	500 kg
Maximaal trekgewicht geremd	1.000 kg

## 14. As #1

As-nummer	1
Plaatscode	Voor
Aangedreven	Ja
Technisch limiet	1.050 kg
Wettelijk limiet	1.050 kg
Spoorbreedte	156 cm

## 15. As #2

As-nummer	2
Plaatscode	Achter
Aangedreven	Nee
Technisch limiet	960 kg
Wettelijk limiet	960 kg
Spoorbreedte	157 cm