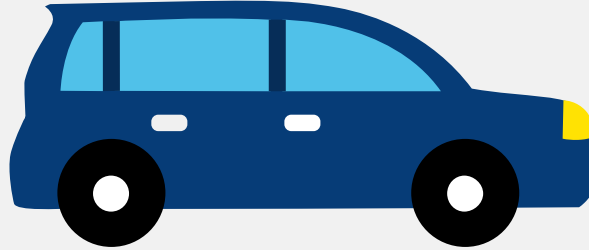


# Autorapport (gratis versie)

## MINI COUNTRYMAN COOPER SE ALL4



Het kenteken R-093-TD hoort bij een Mini Countryman Cooper Se All4. Deze auto (stationwagen) werd toegelaten op 11-05-2021. De APK is geldig tot 11-05-2025. Het lege gewicht is 1.690 kg en de maximale toegestane massa is 2.270 kg.

### Inhoudsopgave

<a href="#">1. Algemeen</a>	<a href="#">8. Brandstof #2</a>
<a href="#">2. Uiterlijk</a>	<a href="#">9. Eigenschappen</a>
<a href="#">3. Fiscaal</a>	<a href="#">10. Carrosserie</a>
<a href="#">4. Historie</a>	<a href="#">11. Afmetingen</a>
<a href="#">5. Status</a>	<a href="#">12. Massa</a>
<a href="#">6. Motor</a>	<a href="#">13. As #1</a>
<a href="#">7. Brandstof #1</a>	<a href="#">14. As #2</a>

## 1. Algemeen

Merk	Mini
Model	Countryman Cooper Se All4
Handelsbenaming	Countryman Cooper Se All4
Type	FMX
Variant	21BS
Uitvoering	IAW50000
Typegoedkeuringsnummer	E1*2007/46*1682*11
Fabrikant	Bayerische Motoren Werke Ag
<a href="#">Bekijk volledig autorapport</a>	
<a href="#">Verkoop uw auto</a>	

## 2. Uiterlijk

Soort	Auto
Inrichting	Stationwagen
Kleur	Grijs
Tweede kleur	Zwart
<a href="#">Check schadeverleden</a>	

## 3. Fiscaal

Catalogusprijs	€ 55.326
BPM tarief	€ 1.469
<a href="#">Check huidige waarde</a>	

## 4. Historie

Datum eerste toelating	11-05-2021
------------------------	------------

Datum afgifte Nederland	25-11-2022
Datum laatste tenaamstelling	13-12-2023
APK vervaldatum	11-05-2025

[Bekijk vorige eigenaren](#)[Controleer APK-historie](#)

## 5. Status

Terugroepactie	Nee
Verzekerd	Ja
Geïmporteerd	Ja
Geëxporteerd	Nee
Taxi	Nee

[Ontdek land van herkomst](#)[Goedkope autoverzekering](#)

## 6. Motor

Motorcode	B38A15A
Aantal cilinders	3
Cilinderinhoud	1.499 cm <sup>3</sup>
Versnellingsbak	Automaat
Versnellingen	6

[Controleer kilometerstand](#)

## 7. Brandstof #1

Brandstof-nummer	1
Brandstof	Elektriciteit
Emissieklasse	6

Hybride klasse	OVC-HEV
Nominaal continu elektrisch vermogen	28,00 kW (38 pk)
Netto maximaal elektrisch vermogen	70,00 kW (95 pk)

## 8. Brandstof #2

Brandstof-nummer	2
Brandstof	Benzine
Emissieklasse	6
Hybride klasse	OVC-HEV
Vermogen	92,00 kW (125 pk)
CO2-uitstoot gewogen NEDC	44 g/km
CO2-uitstoot gewogen WLTP	42 g/km
Milieuklasse licht	715/2007*2018/1832ap
Geluidsniveau stationair	78 dB(A)
Geluidsniveau toerental	3.750 dB(A)

## 9. Eigenschappen

Aantal zitplaatsen	5
Aantal wielen	4
Aantal deuren	4

## 10. Carrosserie

Carrosserie-nummer	1
Categorie	M1
Type	AC
Type omschrijving	Stationwagen

## 11. Afmetingen

Lengte	430 cm
Breedte	182 cm
Wielbasis	267 cm

## 12. Massa

Leeg gewicht	1.690 kg
Rijklaar gewicht	1.790 kg
Technisch limiet massa	2.270 kg
Wettelijk limiet massa	2.270 kg

## 13. As #1

As-nummer	1
Plaatscode	Voor
Aangedreven	Ja
Technisch limiet	1.115 kg
Wettelijk limiet	1.115 kg
Spoorbreedte	156 cm

## 14. As #2

As-nummer	2
Plaatscode	Achter
Aangedreven	Ja
Technisch limiet	1.205 kg
Wettelijk limiet	1.205 kg
Spoorbreedte	157 cm