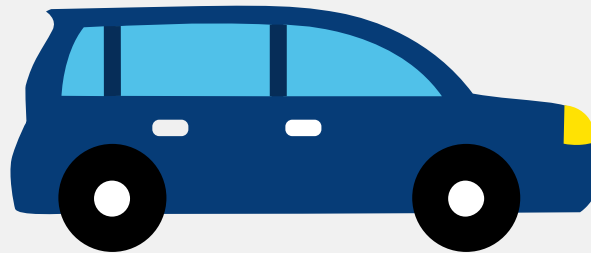


# Autorapport (gratis versie)

## HYUNDAI KONA



Het kenteken R-088-ZJ hoort bij een Hyundai Kona. Deze auto (mpv) werd toegelaten op 06-01-2023. De APK is geldig tot 06-01-2027. Het lege gewicht is 1.351 kg en de maximale toegestane massa is 1.880 kg.

### Inhoudsopgave

<a href="#">1. Algemeen</a>	<a href="#">9. Eigenschappen</a>
<a href="#">2. Uiterlijk</a>	<a href="#">10. Carrosserie</a>
<a href="#">3. Fiscaal</a>	<a href="#">11. Afmetingen</a>
<a href="#">4. Historie</a>	<a href="#">12. Massa</a>
<a href="#">5. Status</a>	<a href="#">13. Trekkracht</a>
<a href="#">6. Motor</a>	<a href="#">14. As #1</a>
<a href="#">7. Brandstof #1</a>	<a href="#">15. As #2</a>
<a href="#">8. Brandstof #2</a>	

## 1. Algemeen

Merk	Hyundai
Model	Kona
Handelsbenaming	Kona
Type	OS
Variant	F5P31
Uitvoering	D61CY1Y2
Typegoedkeuringsnummer	E4*2007/46*1259*16
Fabrikant	Hyundai Motor Company
<a href="#">Bekijk volledig autorapport</a>	
<a href="#">Verkoop uw auto</a>	

## 2. Uiterlijk

Soort	Auto
Inrichting	Mpv
Kleur	Grijs
<a href="#">Check schadeverleden</a>	

## 3. Fiscaal

Catalogusprijs	€ 37.847
BPM tarief	€ 2.832
<a href="#">Check huidige waarde</a>	

## 4. Historie

Datum eerste toelating	06-01-2023
Datum afgifte Nederland	06-01-2023

Datum laatste tenaamstelling	06-01-2023
------------------------------	------------

APK vervaldatum	06-01-2027
-----------------	------------

[Bekijk vorige eigenaren](#)[Controleer APK-historie](#)

## 5. Status

Terugroepactie	Nee
----------------	-----

Verzekerd	Ja
-----------	----

Geïmporteerd	Nee
--------------	-----

Geëxporteerd	Nee
--------------	-----

Taxi	Nee
------	-----

[Goedkope autoverzekering](#)

## 6. Motor

Motorcode	G4LE
-----------	------

Aantal cilinders	4
------------------	---

Cilinderinhoud	1.580 cm <sup>3</sup>
----------------	-----------------------

Snelheid beperking	160 km/u
--------------------	----------

Versnellingsbak	Automaat
-----------------	----------

Versnellingen	6
---------------	---

[Controleer kilometerstand](#)

## 7. Brandstof #1

Brandstof-nummer	1
------------------	---

Brandstof	Elektriciteit
-----------	---------------

Emissieklasse	6
---------------	---

Hybride klasse	NOVC-HEV
----------------	----------

Nominaal continu elektrisch vermogen	10,10 kW (14 pk)
Netto maximaal elektrisch vermogen	32,00 kW (44 pk)

## 8. Brandstof #2

Brandstof-nummer	2
Brandstof	Benzine
Emissieklasse	6
Hybride klasse	NOVC-HEV
Vermogen	77,20 kW (105 pk)
Brandstofverbruik in stad NEDC	3,4 liter/100 km (29,4 km/liter)
Brandstofverbruik op snelweg NEDC	3,7 liter/100 km (27,0 km/liter)
Brandstofverbruik gecombineerd WLTP	5,0 liter/100 km (20,0 km/liter)
CO2-uitstoot gecombineerd WLTP	115 g/km
Milieuklasse licht	715/2007*2018/1832ap
Uitstoot deeltjes WLTP	0.2 g/km
Geluidsniveau rijdend	66 dB(A)
Geluidsniveau stationair	79 dB(A)
Geluidsniveau toerental	3.750 dB(A)

## 9. Eigenschappen

Aantal zitplaatsen	5
Aantal wielen	4
Aantal deuren	5

## 10. Carrosserie

Carrosserie-nummer	1
Categorie	M1

Type	AF
Type omschrijving	Multipurpose vehicle (mpv)

## 11. Afmetingen

Lengte	421 cm
Breedte	180 cm
Wielbasis	260 cm

## 12. Massa

Leeg gewicht	1.351 kg
Rijklar gewicht	1.451 kg
Technisch limiet massa	1.880 kg
Wettelijk limiet massa	1.880 kg
Maximum massa samenstelling	3.180 kg

## 13. Trekkracht

Maximaal trekgewicht ongeremd	600 kg
Maximaal trekgewicht geremd	1.300 kg

## 14. As #1

As-nummer	1
Plaatscode	Voor
Aangedreven	Ja
Technisch limiet	1.055 kg
Wettelijk limiet	1.055 kg
Spoorbreedte	157 cm

## 15. As #2

As-nummer	2
Plaatscode	Achter
Aangedreven	Nee
Technisch limiet	960 kg
Wettelijk limiet	960 kg
Spoorbreedte	158 cm