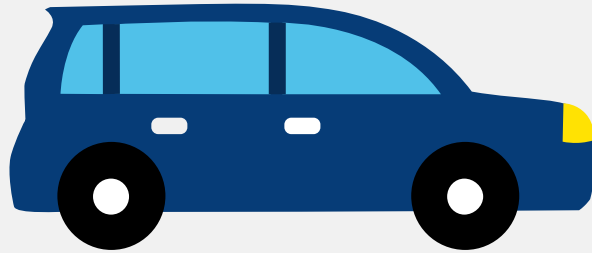


# Autorapport (gratis versie)

## VOLKSWAGEN GOLF G60 SYNCRO 118KW U9



Het kenteken PX-GT-75 hoort bij een Volkswagen Golf G60 Syncro 118kw U9. Deze auto (hatchback) werd toegelaten op 11-06-1990. De APK is geldig tot 21-05-2026. Het lege gewicht is 1.189 kg en de maximale toegestane massa is 1.640 kg.

### Inhoudsopgave

<a href="#">1. Algemeen</a>	<a href="#">8. Eigenschappen</a>
<a href="#">2. Uiterlijk</a>	<a href="#">9. Carrosserie</a>
<a href="#">3. Fiscaal</a>	<a href="#">10. Afmetingen</a>
<a href="#">4. Historie</a>	<a href="#">11. Massa</a>
<a href="#">5. Status</a>	<a href="#">12. Trekkkracht</a>
<a href="#">6. Motor</a>	<a href="#">13. As #1</a>
<a href="#">7. Brandstof #1</a>	<a href="#">14. As #2</a>

## 1. Algemeen

Merk	Volkswagen
Model	Golf G60 Syncro 118kw U9
Handelsbenaming	Golf G60 Syncro 118kw U9
<a href="#">Bekijk volledig autorapport</a>	
<a href="#">Verkoop je auto zonder stress</a>	

## 2. Uiterlijk

Soort	Auto
Inrichting	Hatchback
Kleur	Zwart
<a href="#">Check schadeverleden</a>	

## 3. Fiscaal

BPM tarief	€ 6.179
------------	---------

## 4. Historie

Datum eerste toelating	11-06-1990
Datum afgifte Nederland	18-12-1996
Datum laatste tenaamstelling	12-10-2002
APK vervaldatum	21-05-2026
<a href="#">Bekijk vorige eigenaren</a>	
<a href="#">Controleer APK-historie</a>	

## 5. Status

Terugroepactie	Nee
----------------	-----

Verzekerd	Nee
Geïmporteerd	Ja
Geëxporteerd	Nee
Taxi	Nee
<a href="#">Ontdek land van herkomst</a>	
<a href="#">Goedkope autoverzekering</a>	

## 6. Motor

Aantal cilinders	4
Cilinderinhoud	1.762 cm <sup>3</sup>
<a href="#">Controleer kilometerstand</a>	

## 7. Brandstof #1

Brandstof-nummer	1
Brandstof	Benzine
Emissieklasse	0
Vermogen	118,00 kW (161 pk)
Geluidsniveau stationair	86 dB(A)
Geluidsniveau toerental	4.200 dB(A)

## 8. Eigenschappen

Aantal wielen	4
Aantal deuren	2

## 9. Carrosserie

Carrosserie-nummer	1
Categorie	M1

Type	AB
Type omschrijving	Hatchback
Plaats chassisnummer	Op schutbord onder motorkap

## 10. Afmetingen

Wielbasis	247 cm
-----------	--------

## 11. Massa

Leeg gewicht	1.189 kg
Rijklaar gewicht	1.289 kg
Technisch limiet massa	1.640 kg
Wettelijk limiet massa	1.640 kg

## 12. Trekkracht

Maximaal trekgewicht ongeremd	594 kg
Maximaal trekgewicht geremd	1.500 kg

## 13. As #1

As-nummer	1
Plaatscode	Voor
Wettelijk limiet	870 kg
Spoorbreedte	144 cm

## 14. As #2

As-nummer	2
Plaatscode	Achter
Wettelijk limiet	810 kg
Spoorbreedte	144 cm