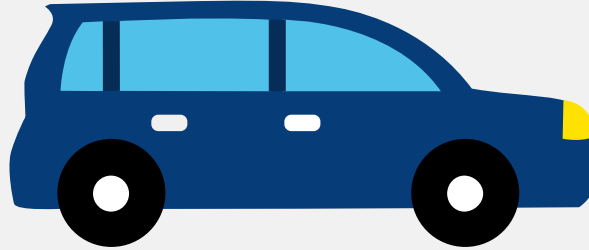


Autorapport (gratis versie)

KIA ED



Het kenteken PX-077-X hoort bij een Kia Ed. Deze auto (mpv) werd toegelaten op 09-06-2011. De APK is geldig tot 29-10-2026. Het lege gewicht is 1.217 kg en de maximale toegestane massa is 1.820 kg.

Inhoudsopgave

1. Algemeen	8. Eigenschappen
2. Uiterlijk	9. Carrosserie
3. Fiscaal	10. Afmetingen
4. Historie	11. Massa
5. Status	12. Trekkkracht
6. Motor	13. As #1
7. Brandstof #1	14. As #2

1. Algemeen

Merk	Kia
Model	Ed
Handelsbenaming	Ed
Type	ED
Variant	F5PM1
Uitvoering	M64BZ1
Typegoedkeuringsnummer	E4*2001/116*0121*19
Bekijk volledig autorapport	
Verkoop je auto zonder stress	

2. Uiterlijk

Soort	Auto
Inrichting	Mpv
Kleur	Zwart
Check schadeverleden	

3. Fiscaal

Catalogusprijs	€ 20.279
BPM tarief	€ 3.922
Check huidige waarde	

4. Historie

Datum eerste toelating	09-06-2011
Datum afgifte Nederland	07-10-2017
Datum laatste tenaamstelling	07-10-2017

APK vervaldatum	29-10-2026
-----------------	------------

[Bekijk vorige eigenaren](#)[Controleer APK-historie](#)

5. Status

Terugroepactie	Nee
----------------	-----

Verzekerd	Ja
-----------	----

Geïmporteerd	Ja
--------------	----

Geëxporteerd	Nee
--------------	-----

Taxi	Nee
------	-----

[Ontdek land van herkomst](#)[Goedkope autoverzekering](#)

6. Motor

Aantal cilinders	4
------------------	---

Cilinderinhoud	1.591 cm ³
----------------	-----------------------

[Controleer kilometerstand](#)

7. Brandstof #1

Brandstof-nummer	1
------------------	---

Brandstof	Benzine
-----------	---------

Emissieklasse	5
---------------	---

Vermogen	85,00 kW (116 pk)
----------	-------------------

Brandstofverbruik in stad NEDC	7,3 liter/100 km (13,7 km/liter)
--------------------------------	----------------------------------

Brandstofverbruik op snelweg NEDC	5,6 liter/100 km (17,9 km/liter)
-----------------------------------	----------------------------------

Brandstofverbruik gecombineerd NEDC	6,2 liter/100 km (16,1 km/liter)
-------------------------------------	----------------------------------

CO ₂ -uitstoot gecombineerd NEDC	145 g/km
---------------------------------------------	----------

Milieuklasse licht	715/2007*692/2008f
Geluidsniveau rijdend	71 dB(A)
Geluidsniveau stationair	79 dB(A)
Geluidsniveau toerental	3.750 dB(A)

8. Eigenschappen

Aantal zitplaatsen	5
Aantal wielen	4
Aantal deuren	4

9. Carrosserie

Carrosserie-nummer	1
Categorie	M1
Type	AF
Type omschrijving	Multipurpose vehicle (mpv)
Plaats chassisnummer	R. op dwarsbalk by voorzitting

10. Afmetingen

Wielbasis	265 cm
-----------	--------

11. Massa

Leeg gewicht	1.217 kg
Rijklaar gewicht	1.317 kg
Technisch limiet massa	1.820 kg
Wettelijk limiet massa	1.820 kg
Maximum massa samenstelling	3.020 kg

12. Trekkracht

Maximaal trekgewicht ongeremd	550 kg
Maximaal trekgewicht geremd	1.200 kg

13. As #1

As-nummer	1
Plaatscode	Voor
Wettelijk limiet	1.010 kg
Spoorbreedte	155 cm

14. As #2

As-nummer	2
Plaatscode	Achter
Wettelijk limiet	1.050 kg
Spoorbreedte	154 cm