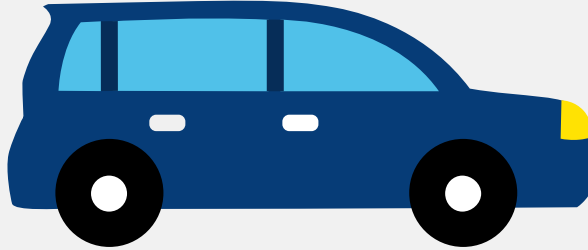


Autorapport (gratis versie)

SMART FORTWO COUPE



Het kenteken PT-945-F hoort bij een Smart Fortwo Coupe. Deze auto (coupe) werd toegelaten op 14-09-2017. De APK is geldig tot 14-09-2025. Het lege gewicht is 840 kg en de maximale toegestane massa is 1.195 kg.

Inhoudsopgave

1. Algemeen	8. Eigenschappen
2. Uiterlijk	9. Carrosserie
3. Fiscaal	10. Afmetingen
4. Historie	11. Massa
5. Status	12. As #1
6. Motor	13. As #2
7. Brandstof #1	

1. Algemeen

Merk	Smart
Model	Fortwo Coupe
Handelsbenaming	Fortwo Coupe
Type	451
Variant	5312G0
Uitvoering	LZBAA202
Typegoedkeuringsnummer	E1*2001/116*0413*35
Fabrikant	Daimler Ag
Bekijk volledig autorapport	
Verkoop uw auto	

2. Uiterlijk

Soort	Auto
Inrichting	Coupe
Kleur	Zwart
Check schadeverleden	

3. Fiscaal

Catalogusprijs	€ 17.139
BPM tarief	€ 1.825
Check huidige waarde	

4. Historie

Datum eerste toelating	14-09-2017
Datum afgifte Nederland	14-09-2017

Datum laatste tenaamstelling	13-03-2019
------------------------------	------------

APK vervaldatum	14-09-2025
-----------------	------------

[Bekijk vorige eigenaren](#)[Controleer APK-historie](#)

5. Status

Terugroepactie	Nee
----------------	-----

Verzekerd	Ja
-----------	----

Geïmporteerd	Nee
--------------	-----

Geëxporteerd	Nee
--------------	-----

Taxi	Nee
------	-----

[Goedkope autoverzekering](#)

6. Motor

Motorcode	H4B
-----------	-----

Aantal cilinders	3
------------------	---

Cilinderinhoud	898 cm ³
----------------	---------------------

Versnellingsbak	Automaat
-----------------	----------

Versnellingen	6
---------------	---

[Controleer kilometerstand](#)

7. Brandstof #1

Brandstof-nummer	1
------------------	---

Brandstof	Benzine
-----------	---------

Emissieklasse	6
---------------	---

Vermogen	66,00 kW (90 pk)
----------	------------------

Brandstofverbruik in stad NEDC	5,0 liter/100 km (20,0 km/liter)
--------------------------------	----------------------------------

Brandstofverbruik op snelweg NEDC	3,6 liter/100 km (27,8 km/liter)
Brandstofverbruik gecombineerd NEDC	4,1 liter/100 km (24,4 km/liter)
CO2-uitstoot gecombineerd NEDC	96 g/km
Milieuklasse licht	715/2007*136/2014w
Geluidsniveau rijdend	72 dB(A)
Geluidsniveau stationair	83 dB(A)
Geluidsniveau toerental	3.750 dB(A)

8. Eigenschappen

Aantal zitplaatsen	2
Aantal wielen	4
Aantal deuren	3

9. Carrosserie

Carrosserie-nummer	1
Categorie	M1
Type	AD
Type omschrijving	Coupe
Plaats chassisnummer	Onder r. voorzitting

10. Afmetingen

Lengte	274 cm
Breedte	167 cm
Wielbasis	187 cm

11. Massa

Leeg gewicht	840 kg
--------------	--------

Rijklaar gewicht	940 kg
Technisch limiet massa	1.195 kg
Wettelijk limiet massa	1.195 kg

12. As #1

As-nummer	1
Plaatscode	Voor
Technisch limiet	520 kg
Wettelijk limiet	520 kg
Spoorbreedte	147 cm

13. As #2

As-nummer	2
Plaatscode	Achter
Technisch limiet	700 kg
Wettelijk limiet	700 kg
Spoorbreedte	143 cm