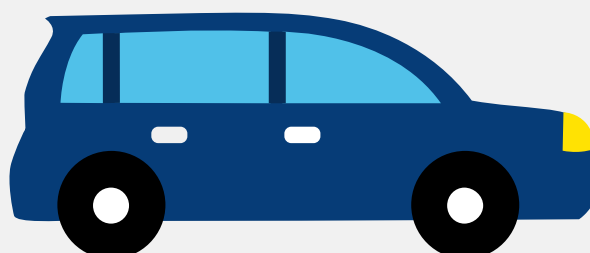


Autorapport (gratis versie)

PEUGEOT PEUGEOT 108



Het kenteken PP-778-G hoort bij een Peugeot Peugeot 108. Deze auto (hatchback) werd toegelaten op 15-01-2016. De APK is geldig tot 29-09-2024. Het lege gewicht is 815 kg en de maximale toegestane massa is 1.240 kg.

Inhoudsopgave

<u>1. Algemeen</u>	<u>8. Eigenschappen</u>
<u>2. Uiterlijk</u>	<u>9. Carrosserie</u>
<u>3. Fiscaal</u>	<u>10. Afmetingen</u>
<u>4. Historie</u>	<u>11. Massa</u>
<u>5. Status</u>	<u>12. As #1</u>
<u>6. Motor</u>	<u>13. As #2</u>
<u>7. Brandstof #1</u>	

Brandstofverbruik in stad NEDC	4,5 liter/100 km (22,2 km/liter)
Brandstofverbruik op snelweg NEDC	3,4 liter/100 km (29,4 km/liter)
Brandstofverbruik gecombineerd NEDC	3,8 liter/100 km (26,3 km/liter)
CO2-uitstoot gecombineerd NEDC	88 g/km
Milieuklasse licht	715/2007*2015/45w
Geluidsniveau rijdend	69 dB(A)
Geluidsniveau stationair	76 dB(A)
Geluidsniveau toerental	3.750 dB(A)

8. Eigenschappen

Aantal zitplaatsen	4
Aantal wielen	4
Aantal deuren	4

9. Carrosserie

Carrosserie-nummer	1
Categorie	M1
Type	AB
Type omschrijving	Hatchback
Plaats chassisnummer	R. op bodemplaat by voorzitting

10. Afmetingen

Lengte	348 cm
Wielbasis	234 cm

11. Massa

Leeg gewicht	815 kg
--------------	--------

Rijklaar gewicht	915 kg
Technisch limiet massa	1.240 kg
Wettelijk limiet massa	1.240 kg
Maximum massa samenstelling	1.240 kg

12. As #1

As-nummer	1
Plaatscode	Voor
Wettelijk limiet	695 kg
Spoorbreedte	143 cm

13. As #2

As-nummer	2
Plaatscode	Achter
Wettelijk limiet	695 kg
Spoorbreedte	142 cm