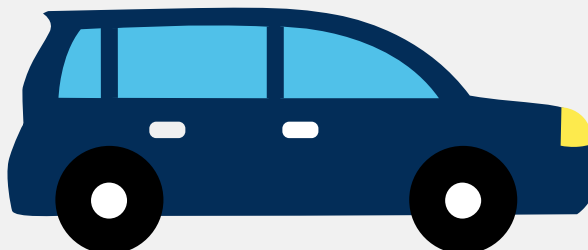


# Autorapport

## CITROEN C4 PICASSO



Het kenteken PN-467-X hoort bij een Citroen C4 Picasso. Deze auto (stationwagen) werd toegelaten op 21-10-2014. De APK is geldig tot 09-03-2020. Het lege gewicht is 1.271 kg en de maximale toegestane massa is 1.940 kg.

### Inhoudsopgave

<b><u>1. Algemeen</u></b>	<b><u>8. Eigenschappen</u></b>
<b><u>2. Uiterlijk</u></b>	<b><u>9. Carrosserie</u></b>
<b><u>3. Fiscaal</u></b>	<b><u>10. Afmetingen</u></b>
<b><u>4. Historie</u></b>	<b><u>11. Massa</u></b>
<b><u>5. Status</u></b>	<b><u>12. Trekkracht</u></b>
<b><u>6. Motor</u></b>	<b><u>13. As #1</u></b>
<b><u>7. Brandstof #1</u></b>	<b><u>14. As #2</u></b>

## 1. Algemeen

Merk	Citroen
Model	C4 Picasso
Handelsbenaming	C4 Picasso
Type	3
Variant	D5FV
Uitvoering	8/1
Typegoedkeuringsnummer	E2*2007/46*0356*07
Fabrikant	Automobiles Citroen
<a href="#">Bekijk volledig autorapport</a>	
<a href="#">Verkoop uw auto</a>	

## 2. Uiterlijk

Vorm	Auto
Soort	Personenauto
Inrichting	Stationwagen
Kleur	Bruin
<a href="#">Check schadeverleden</a>	
<a href="#">Laat schade repareren</a>	

## 3. Fiscaal

Catalogusprijs	€ 34.414,-
BPM tarief	€ 2.232,-
<a href="#">Check huidige waarde</a>	

## 4. Historie

Datum eerste toelating	21-10-2014
------------------------	------------

Datum afgifte Nederland	10-03-2018
Datum laatste tenaamstelling	10-03-2018
APK vervaldatum	09-03-2020

[Bekijk vorige eigenaren](#)

## 5. Status

Terugroepactie	Nee
Verzekerd	Ja
Geïmporteerd	Ja
Geëxporteerd	Nee
Taxi	Nee

[Controleer APK-historie](#)[Vind de goedkoopste verzekering](#)

## 6. Motor

Motorcode	5F02
Aantal cilinders	4
Cilinderinhoud	1.598 cm <sup>3</sup>
Topsnelheid	209 km/u
Versnellingsbak	Handgeschakeld
Versnellingen	6
Zuinigheidslabel	B

[Controleer kilometerstand](#)[Bekijk onderdelen van deze auto](#)

## 7. Brandstof #1

Brandstof-nummer	1
Brandstof	Benzine

Emissiecode	Euro 5
Vermogen	115.00 kW (157 pk)
Verbruik in stad	8.1 liter/100 km (12.3 km/liter)
Verbruik op snelweg	4.7 liter/100 km (21.3 km/liter)
Verbruik gecombineerd	5.9 liter/100 km (16.9 km/liter)
CO2-uitstoot gecombineerd	137 g/km
Milieuklasse (licht)	715/2007*136/2014j
Geluidsniveau rijdend	69 dB(A)
Geluidsniveau stationair	75 dB(A)
Geluidsniveau toerental	3.750 dB(A)

## 8. Eigenschappen

Aantal zitplaatsen	5
Aantal wielen	4
Aantal deuren	4

Vind de goedkoopste banden

## 9. Carrosserie

Carrosserie-nummer	1
Categorie	M1
Type	AC
Type omschrijving	Stationwagen
Plaats chassisnummer	R. voorwielscherm

## 10. Afmetingen

Lengte	443 cm
Wielbasis	279 cm

## 11. Massa

Leeg gewicht	1.271 kg
Rijklaar gewicht	1.371 kg
Technisch limiet massa	1.940 kg
Wettelijk limiet massa	1.940 kg
Maximum massa samenstelling	3.360 kg

## 12. Trekkracht

Maximaal trekgewicht (ongeremd)	685 kg
Maximaal trekgewicht (geremd)	1.620 kg

## 13. As #1

As-nummer	1
Plaatscode	Voor
Wettelijk limiet	1.100 kg
Spoorbreedte	159 cm

## 14. As #2

As-nummer	2
Plaatscode	Achter
Wettelijk limiet	950 kg
Spoorbreedte	159 cm