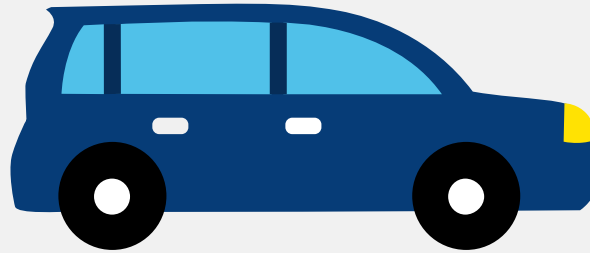


Autorapport (gratis versie)

MERCEDES-BENZ CLA 180



Het kenteken PN-083-T hoort bij een Mercedes-benz Cla 180. Deze auto (stationwagen) werd toegelaten op 10-08-2017. De APK is geldig tot 18-10-2024. Het lege gewicht is 1.360 kg en de maximale toegestane massa is 1.955 kg.

Inhoudsopgave

1. Algemeen	8. Eigenschappen
2. Uiterlijk	9. Carrosserie
3. Fiscaal	10. Afmetingen
4. Historie	11. Massa
5. Status	12. Trekkkracht
6. Motor	13. As #1
7. Brandstof #1	14. As #2

1. Algemeen

Merk	Mercedes-benz
Model	Cla 180
Handelsbenaming	Cla 180
Type	245 G
Variant	224GQ2
Uitvoering	OZBA1502
Typegoedkeuringsnummer	E1*2001/116*0470*18
Fabrikant	Daimler Ag
Bekijk volledig autorapport	
Verkoop uw auto	

2. Uiterlijk

Soort	Auto
Inrichting	Stationwagen
Kleur	Wit
Check schadeverleden	

3. Fiscaal

Catalogusprijs	€ 43.170
BPM tarief	€ 6.281
Check huidige waarde	

4. Historie

Datum eerste toelating	10-08-2017
Datum afgifte Nederland	10-08-2017

Datum laatste tenaamstelling	12-11-2022
APK vervaldatum	18-10-2024

[Bekijk vorige eigenaren](#)[Controleer APK-historie](#)

5. Status

Terugroepactie	Nee
Verzekerd	Ja
Geïmporteerd	Nee
Geëxporteerd	Nee
Taxi	Nee

[Goedkope autoverzekering](#)

6. Motor

Motorcode	270910
Aantal cilinders	4
Cilinderinhoud	1.595 cm ³
Versnellingsbak	Automaat
Versnellingen	7

[Controleer kilometerstand](#)

7. Brandstof #1

Brandstof-nummer	1
Brandstof	Benzine
Emissieklasse	6
Vermogen	90,00 kW (123 pk)
Brandstofverbruik in stad NEDC	7,2 liter/100 km (13,9 km/liter)

Brandstofverbruik op snelweg NEDC	4,7 liter/100 km (21,3 km/liter)
Brandstofverbruik gecombineerd NEDC	5,6 liter/100 km (17,9 km/liter)
CO2-uitstoot gecombineerd NEDC	130 g/km
Milieuklasse licht	715/2007*136/2014w
Uitstoot deeltjes licht NEDC	0.00032 g/km
Geluidsniveau rijdend	73 dB(A)
Geluidsniveau stationair	75 dB(A)
Geluidsniveau toerental	3.750 dB(A)

8. Eigenschappen

Aantal zitplaatsen	5
Aantal wielen	4
Aantal deuren	5

9. Carrosserie

Carrosserie-nummer	1
Categorie	M1
Type	AC
Type omschrijving	Stationwagen
Plaats chassisnummer	Onder r. voorzitting

10. Afmetingen

Lengte	469 cm
Breedte	178 cm
Wielbasis	270 cm

11. Massa

Leeg gewicht	1.360 kg
Rijklaar gewicht	1.460 kg
Technisch limiet massa	1.955 kg
Wettelijk limiet massa	1.955 kg
Maximum massa samenstelling	3.195 kg

12. Trekkracht

Maximaal trekgewicht ongeremd	730 kg
Maximaal trekgewicht geremd	1.200 kg

13. As #1

As-nummer	1
Plaatscode	Voor
Technisch limiet	1.005 kg
Wettelijk limiet	1.005 kg
Spoorbreedte	155 cm

14. As #2

As-nummer	2
Plaatscode	Achter
Technisch limiet	950 kg
Wettelijk limiet	950 kg
Spoorbreedte	156 cm