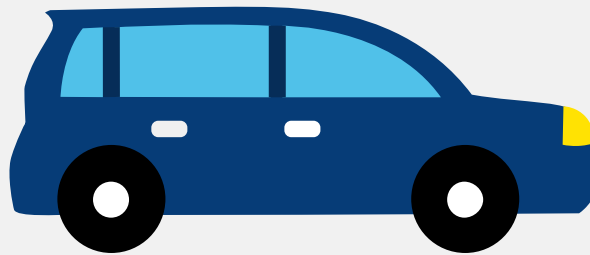


# Autorapport (gratis versie)

## BUICK 1939 BUICK SPECIAL SERIES 40 TOURING SEDAN



Het kenteken PM-29-44 hoort bij een Buick 1939 Buick Special Series 40 Touring Sedan. Deze auto (sedan) werd toegelaten op 30-06-1939. De APK is geldig tot 22-10-2023. Het lege gewicht is 1.641 kg.

### Inhoudsopgave

<a href="#">1. Algemeen</a>	<a href="#">7. Eigenschappen</a>
<a href="#">2. Uiterlijk</a>	<a href="#">8. Carrosserie</a>
<a href="#">3. Historie</a>	<a href="#">9. Afmetingen</a>
<a href="#">4. Status</a>	<a href="#">10. Massa</a>
<a href="#">5. Motor</a>	<a href="#">11. As #1</a>
<a href="#">6. Brandstof #1</a>	<a href="#">12. As #2</a>

## 1. Algemeen

Merk	Buick
Model	1939 Buick Special Series 40 Touring Sedan
Handelsbenaming	1939 Buick Special Series 40 Touring Sedan
<a href="#">Bekijk volledig autorapport</a>	
<a href="#">Verkoop uw auto</a>	

## 2. Uiterlijk

Soort	Auto
Inrichting	Sedan
Kleur	Blauw
<a href="#">Check schadeverleden</a>	

## 3. Historie

Datum eerste toelating	30-06-1939
Datum afgifte Nederland	08-11-2021
APK vervaldatum	22-10-2023
<a href="#">Bekijk vorige eigenaren</a>	
<a href="#">Controleer APK-historie</a>	

## 4. Status

Terugroepactie	Nee
Verzekerd	Nee
Geïmporteerd	Ja

Geëxporteerd	Ja
--------------	----

Taxi	Nee
------	-----

[Ontdek land van herkomst](#)[Goedkope autoverzekering](#)

## 5. Motor

Aantal cilinders	8
------------------	---

Cilinderinhoud	4.006 cm <sup>3</sup>
----------------	-----------------------

## 6. Brandstof #1

Brandstof-nummer	1
------------------	---

Brandstof	Benzine
-----------	---------

Emissieklasse	0
---------------	---

Vermogen	79,80 kW (109 pk)
----------	-------------------

## 7. Eigenschappen

Aantal zitplaatsen	5
--------------------	---

Aantal wielen	4
---------------	---

Aantal deuren	2
---------------	---

## 8. Carrosserie

Carrosserie-nummer	1
--------------------	---

Categorie	M1
-----------	----

Type	AA
------	----

Type omschrijving	Sedan
-------------------	-------

Plaats chassisnummer	Tegen r. balk 055 cm a. vooras
----------------------	--------------------------------

## 9. Afmetingen

Wielbasis	305 cm
-----------	--------

## 10. Massa

Leeg gewicht	1.641 kg
Rijklaar gewicht	1.741 kg

## 11. As #1

As-nummer	1
Plaatscode	Voor
Spoorbreedte	150 cm

## 12. As #2

As-nummer	2
Plaatscode	Achter
Spoorbreedte	151 cm