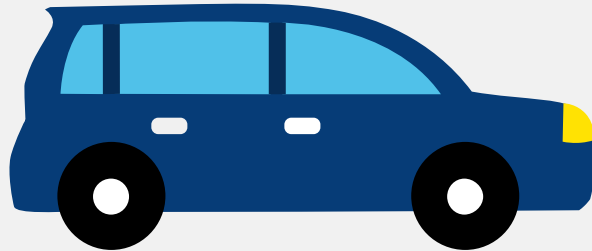


# Autorapport (gratis versie)

## WILLYS MB



Het kenteken PM-17-19 hoort bij een Willys Mb. Deze auto (cabriolet) werd toegelaten op 15-09-1943. Het lege gewicht is 1.180 kg.

### Inhoudsopgave

<a href="#">1. Algemeen</a>	<a href="#">7. Eigenschappen</a>
<a href="#">2. Uiterlijk</a>	<a href="#">8. Carrosserie</a>
<a href="#">3. Historie</a>	<a href="#">9. Afmetingen</a>
<a href="#">4. Status</a>	<a href="#">10. Massa</a>
<a href="#">5. Motor</a>	<a href="#">11. As #1</a>
<a href="#">6. Brandstof #1</a>	<a href="#">12. As #2</a>

## 1. Algemeen

Merk	Willys
Model	Mb
Handelsbenaming	Mb
<a href="#">Bekijk volledig autorapport</a>	
<a href="#">Verkoop uw auto</a>	

## 2. Uiterlijk

Soort	Auto
Inrichting	Cabriolet
Kleur	Groen
<a href="#">Check schadeverleden</a>	

## 3. Historie

Datum eerste toelating	15-09-1943
Datum afgifte Nederland	29-04-2021
Datum laatste tenaamstelling	29-04-2021
<a href="#">Bekijk vorige eigenaren</a>	

## 4. Status

Terugroepactie	Nee
Verzekerd	Ja
Geïmporteerd	Ja
Geëxporteerd	Nee
Taxi	Nee
<a href="#">Ontdek land van herkomst</a>	

[Goedkope autoverzekering](#)

## 5. Motor

Aantal cilinders	4
Cilinderinhoud	2.200 cm <sup>3</sup>

[Controleer kilometerstand](#)

## 6. Brandstof #1

Brandstof-nummer	1
Brandstof	Benzine
Emissieklasse	0
Vermogen	36,00 kW (49 pk)

## 7. Eigenschappen

Aantal zitplaatsen	4
Aantal wielen	4

## 8. Carrosserie

Carrosserie-nummer	1
Categorie	M1
Type	AE
Type omschrijving	Cabriolet
Plaats chassisnummer	R. balk a. vooras

## 9. Afmetingen

Wielbasis	203 cm
-----------	--------

## 10. Massa

Leeg gewicht	1.180 kg
Rijklaar gewicht	1.280 kg

## 11. As #1

As-nummer	1
Plaatscode	Voor
Spoorbreedte	127 cm

## 12. As #2

As-nummer	2
Plaatscode	Achter
Spoorbreedte	125 cm