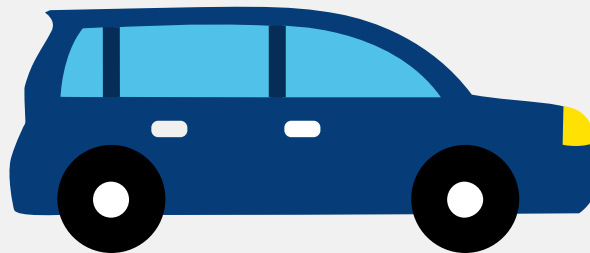


Autorapport (gratis versie)

PAYSANDU-AUTOMOTOR URUG. ENSAMBLADO FORD GT



Het kenteken PM-10-82 hoort bij een Paysandu-automotor Urug. Ensamblado Ford Gt. Deze auto (coupe) werd toegelaten op 01-07-1969. Het lege gewicht is 987 kg en de maximale toegestane massa is 1.300 kg.

Inhoudsopgave

1. Algemeen	7. Eigenschappen
2. Uiterlijk	8. Carrosserie
3. Historie	9. Afmetingen
4. Status	10. Massa
5. Motor	11. As #1
6. Brandstof #1	12. As #2

1. Algemeen

Merk	Paysandu-automotor Urug.
Model	Ensamblado Ford Gt
Handelsbenaming	Ensamblado Ford Gt
Bekijk volledig autorapport	
Verkoop uw auto	

2. Uiterlijk

Soort	Auto
Inrichting	Coupe
Kleur	Blauw
Check schadeverleden	

3. Historie

Datum eerste toelating	01-07-1969
Datum afgifte Nederland	11-01-2021
Bekijk vorige eigenaren	

4. Status

Terugroepactie	Nee
Verzekerd	Nee
Geïmporteerd	Ja
Geëxporteerd	Ja
Taxi	Nee
Ontdek land van herkomst	
Goedkope autoverzekering	

5. Motor

Aantal cilinders	8
Cilinderinhoud	4.729 cm ³
Snelheid beperking	225 km/u

6. Brandstof #1

Brandstof-nummer	1
Brandstof	Benzine
Emissieklasse	0
Vermogen	247,00 kW (336 pk)
Geluidsniveau rijdend	80 dB(A)
Geluidsniveau stationair	90 dB(A)
Geluidsniveau toerental	4.500 dB(A)

7. Eigenschappen

Aantal zitplaatsen	2
Aantal wielen	4
Aantal deuren	2

8. Carrosserie

Carrosserie-nummer	1
Categorie	M1
Type	AD
Type omschrijving	Coupe
Plaats chassisnummer	L. frame motorruimte

9. Afmetingen

Wielbasis	240 cm
-----------	--------

10. Massa

Leeg gewicht	987 kg
Rijklaar gewicht	1.087 kg
Technisch limiet massa	1.300 kg
Wettelijk limiet massa	1.300 kg

11. As #1

As-nummer	1
Plaatscode	Voor
Technisch limiet	550 kg
Wettelijk limiet	550 kg
Spoorbreedte	148 cm

12. As #2

As-nummer	2
Plaatscode	Achter
Technisch limiet	750 kg
Wettelijk limiet	750 kg
Spoorbreedte	138 cm