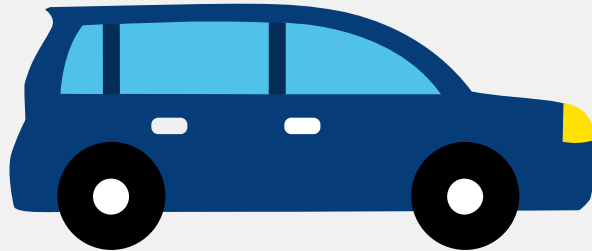


Autorapport (gratis versie)

FORD KA



Het kenteken PL-438-P hoort bij een Ford Ka. Deze auto (mpv) werd toegelaten op 28-09-2010. De APK is geldig tot 10-08-2024. Het lege gewicht is 840 kg en de maximale toegestane massa is 1.320 kg.

Inhoudsopgave

1. Algemeen	8. Eigenschappen
2. Uiterlijk	9. Carrosserie
3. Fiscaal	10. Afmetingen
4. Historie	11. Massa
5. Status	12. As #1
6. Motor	13. As #2
7. Brandstof #1	

1. Algemeen

Merk	Ford
Model	Ka
Handelsbenaming	Ka
Type	RU8
Variant	AAAA1U
Uitvoering	4AAAHA
Typegoedkeuringsnummer	E3*2001/116*0280*03
Fabrikant	Ford Werke Gmbh
Bekijk volledig autorapport	
Verkoop uw auto	

2. Uiterlijk

Soort	Auto
Inrichting	Mpv
Kleur	Zwart
Check schadeverleden	

3. Fiscaal

Catalogusprijs	€ 11.750
BPM tarief	€ 791
Check huidige waarde	

4. Historie

Datum eerste toelating	28-09-2010
Datum afgifte Nederland	10-08-2017

Datum laatste tenaamstelling	08-06-2019
APK vervaldatum	10-08-2024

[Bekijk vorige eigenaren](#)[Controleer APK-historie](#)

5. Status

Terugroepactie	Nee
Verzekerd	Ja
Geïmporteerd	Ja
Geëxporteerd	Nee
Taxi	Nee

[Ontdek land van herkomst](#)[Goedkope autoverzekering](#)

6. Motor

Motorcode	169A4000
Aantal cilinders	4
Cilinderinhoud	1.242 cm ³
Versnellingsbak	M
Versnellingen	5

[Controleer kilometerstand](#)

7. Brandstof #1

Brandstof-nummer	1
Brandstof	Benzine
Emissieklasse	4
Vermogen	51,00 kW (69 pk)

Brandstofverbruik in stad NEDC	6,3 liter/100 km (15,9 km/liter)
Brandstofverbruik op snelweg NEDC	4,4 liter/100 km (22,7 km/liter)
Brandstofverbruik gecombineerd NEDC	5,1 liter/100 km (19,6 km/liter)
CO2-uitstoot gecombineerd NEDC	119 g/km
Milieuklasse licht	70/220*2003/76b
Geluidsniveau rijdend	72 dB(A)
Geluidsniveau stationair	81 dB(A)
Geluidsniveau toerental	4.125 dB(A)

8. Eigenschappen

Aantal zitplaatsen	4
Aantal wielen	4
Aantal deuren	2

9. Carrosserie

Carrosserie-nummer	1
Categorie	M1
Type	AF
Type omschrijving	Multipurpose vehicle (mpv)
Plaats chassisnummer	R. kofferruimte

10. Afmetingen

Lengte	362 cm
Wielbasis	230 cm

11. Massa

Leeg gewicht	840 kg
--------------	--------

Rijklaar gewicht	940 kg
Technisch limiet massa	1.320 kg
Wettelijk limiet massa	1.320 kg

12. As #1

As-nummer	1
Plaatscode	Voor
Wettelijk limiet	770 kg
Spoorbreedte	141 cm

13. As #2

As-nummer	2
Plaatscode	Achter
Wettelijk limiet	640 kg
Spoorbreedte	140 cm