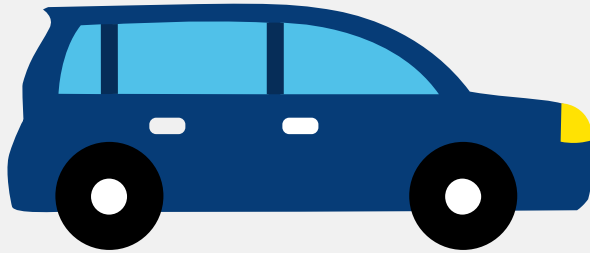


Autorapport (gratis versie)

MITSUBISHI COLT 1200 GL



Het kenteken PH-88-GJ hoort bij een Mitsubishi Colt 1200 GL. Deze auto (hatchback) werd toegelaten op 18-03-1986. De APK is geldig tot 06-09-1997. Het lege gewicht is 830 kg en de maximale toegestane massa is 1.340 kg.

Inhoudsopgave

1. Algemeen	8. Carrosserie
2. Uiterlijk	9. Afmetingen
3. Historie	10. Massa
4. Status	11. Trekkraft
5. Motor	12. As #1
6. Brandstof #1	13. As #2
7. Eigenschappen	

1. Algemeen

Merk	Mitsubishi
Model	Colt 1200 GI
Handelsbenaming	Colt 1200 GI
Bekijk volledig autorapport	
Verkoop uw auto	

2. Uiterlijk

Soort	Auto
Inrichting	Hatchback
Kleur	Rood
Check schadeverleden	

3. Historie

Datum eerste toelating	18-03-1986
Datum afgifte Nederland	18-03-1986
APK vervaldatum	06-09-1997
Bekijk vorige eigenaren	
Controleer APK-historie	

4. Status

Terugroepactie	Nee
Verzekerd	Nee
Geïmporteerd	Nee
Geëxporteerd	Nee
Taxi	Nee

[Goedkope autoverzekering](#)

5. Motor

Aantal cilinders	4
Cilinderinhoud	1.198 cm ³

[Controleer kilometerstand](#)

6. Brandstof #1

Brandstof-nummer	1
Brandstof	Benzine
Emissieklasse	0
Vermogen	40,00 kW (54 pk)
Geluidsniveau stationair	83 dB(A)
Geluidsniveau toerental	3.750 dB(A)

7. Eigenschappen

Aantal wielen	4
Aantal deuren	2

8. Carrosserie

Carrosserie-nummer	1
Categorie	M1
Type	AB
Type omschrijving	Hatchback
Plaats chassisnummer	R. tegen schutbord onder motorkap

9. Afmetingen

Wielbasis	238 cm
-----------	--------

10. Massa

Leeg gewicht	830 kg
Rijklaar gewicht	930 kg
Technisch limiet massa	1.340 kg
Wettelijk limiet massa	1.340 kg

11. Trekkracht

Maximaal trekgewicht ongeremd	400 kg
Maximaal trekgewicht geremd	1.000 kg

12. As #1

As-nummer	1
Plaatscode	Voor
Wettelijk limiet	770 kg
Spoorbreedte	139 cm

13. As #2

As-nummer	2
Plaatscode	Achter
Wettelijk limiet	670 kg
Spoorbreedte	134 cm