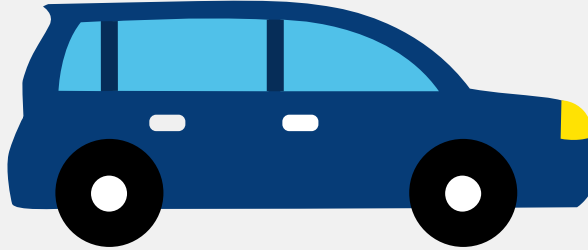


# Autorapport (gratis versie)

## OPEL VIVARO



Het kenteken P-890-DJ hoort bij een Opel Vivaro. Deze auto (mpv) werd toegelaten op 31-05-2021. Het lege gewicht is 2.158 kg en de maximale toegestane massa is 3.100 kg.

### Inhoudsopgave

<a href="#">1. Algemeen</a>	<a href="#">8. Eigenschappen</a>
<a href="#">2. Uiterlijk</a>	<a href="#">9. Carrosserie</a>
<a href="#">3. Fiscaal</a>	<a href="#">10. Afmetingen</a>
<a href="#">4. Historie</a>	<a href="#">11. Massa</a>
<a href="#">5. Status</a>	<a href="#">12. Trekkracht</a>
<a href="#">6. Motor</a>	<a href="#">13. As #1</a>
<a href="#">7. Brandstof #1</a>	<a href="#">14. As #2</a>

## 1. Algemeen

Merk	Opel
Model	Vivaro
Handelsbenaming	Vivaro
Type	V
Variant	Z
Uitvoering	ZKXZ-P7800L
Typegoedkeuringsnummer	E2*2007/46*0532*15
Fabrikant	Automobiles Peugeot
<a href="#">Bekijk volledig autorapport</a>	
<a href="#">Verkoop uw auto</a>	

## 2. Uiterlijk

Soort	Auto
Inrichting	Mpv
Kleur	Wit
<a href="#">Check schadeverleden</a>	

## 3. Fiscaal

Catalogusprijs	€ 53.541
<a href="#">Check huidige waarde</a>	

## 4. Historie

Datum eerste toelating	31-05-2021
Datum afgifte Nederland	11-02-2022
<a href="#">Bekijk vorige eigenaren</a>	

## 5. Status

Terugroepactie	Ja
Verzekerd	Nee
Geïmporteerd	Ja
Geëxporteerd	Ja
Taxi	Nee
<a href="#">Ontdek land van herkomst</a>	
<a href="#">Goedkope autoverzekering</a>	

## 6. Motor

Motorcode	ZK01
Snelheid beperking	130 km/u
Versnellingsbak	Automaat
Versnellingen	1

## 7. Brandstof #1

Brandstof-nummer	1
Brandstof	Elektriciteit
Emissieklasse	Z
Nominaal continu elektrisch vermogen	57,00 kW (78 pk)
Netto maximaal elektrisch vermogen	100,00 kW (136 pk)
Elektrisch vermogen over 60 minuten	57,00 kW (78 pk)
Milieuklasse licht	715/2007*2018/1832ax
Geluidsniveau rijdend	68 dB(A)

## 8. Eigenschappen

Aantal zitplaatsen	9
--------------------	---

Aantal wielen	4
Aantal deuren	4

## 9. Carrosserie

Carrosserie-nummer	1
Categorie	M1
Type	AF
Type omschrijving	Multipurpose vehicle (mpv)

## 10. Afmetingen

Breedte	192 cm
Wielbasis	328 cm

## 11. Massa

Leeg gewicht	2.158 kg
Rijklaar gewicht	2.258 kg
Technisch limiet massa	3.100 kg
Wettelijk limiet massa	3.100 kg
Maximum massa samenstelling	4.100 kg

## 12. Trekkracht

Maximaal trekgewicht ongeremd	750 kg
Maximaal trekgewicht geremd	1.000 kg

## 13. As #1

As-nummer	1
Plaatscode	Voor

Aangedreven	Ja
Technisch limiet	1.500 kg
Wettelijk limiet	1.500 kg
Spoorbreedte	163 cm

## 14. As #2

As-nummer	2
Plaatscode	Achter
Aangedreven	Nee
Technisch limiet	1.650 kg
Wettelijk limiet	1.650 kg
Spoorbreedte	162 cm