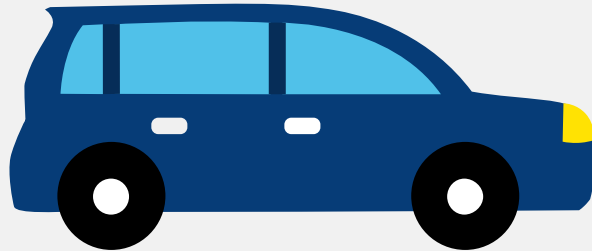


Autorapport (gratis versie)

BMW X6 M50D



Het kenteken P-825-NK hoort bij een Bmw X6 M50d. Deze auto (sedan) werd toegelaten op 17-09-2020. De APK is geldig tot 17-09-2024. Het lege gewicht is 2.235 kg en de maximale toegestane massa is 3.010 kg.

Inhoudsopgave

1. Algemeen	8. Eigenschappen
2. Uiterlijk	9. Carrosserie
3. Fiscaal	10. Afmetingen
4. Historie	11. Massa
5. Status	12. Trekkracht
6. Motor	13. As #1
7. Brandstof #1	14. As #2

1. Algemeen

Merk	Bmw
Model	X6 M50d
Handelsbenaming	X6 M50d
Type	G6X
Variant	GT61
Uitvoering	DAW509BA
Typegoedkeuringsnummer	E1*2007/46*2020*02
Fabrikant	Bayerische Motoren Werke Ag
Bekijk volledig autorapport	
Verkoop uw auto	

2. Uiterlijk

Soort	Auto
Inrichting	Sedan
Kleur	Groen
Check schadeverleden	

3. Fiscaal

Catalogusprijs	€ 164.914
BPM tarief	€ 31.985
Check huidige waarde	

4. Historie

Datum eerste toelating	17-09-2020
Datum afgifte Nederland	26-04-2022

Datum laatste tenaamstelling	26-04-2022
APK vervaldatum	17-09-2024

[Bekijk vorige eigenaren](#)[Controleer APK-historie](#)

5. Status

Terugroepactie	Nee
Verzekerd	Ja
Geïmporteerd	Ja
Geëxporteerd	Nee
Taxi	Nee

[Ontdek land van herkomst](#)[Goedkope autoverzekering](#)

6. Motor

Motorcode	B57D30C
Aantal cilinders	6
Cilinderinhoud	2.993 cm ³
Snelheid beperking	250 km/u
Versnellingsbak	Automaat
Versnellingen	8

[Controleer kilometerstand](#)

7. Brandstof #1

Brandstof-nummer	1
Brandstof	Diesel
Emissieklasse	6

Vermogen	294,00 kW (400 pk)
CO2-uitstoot gecombineerd NEDC	180 g/km
CO2-uitstoot gecombineerd WLTP	220 g/km
Milieuklasse licht	715/2007*2018/1832dg
Uitstoot deeltjes WLTP	0.21 g/km
Roetuitstoot NEDC	0.5 g/km
Geluidsniveau rijdend	70 dB(A)
Geluidsniveau stationair	88 dB(A)
Geluidsniveau toerental	3.750 dB(A)

8. Eigenschappen

Aantal zitplaatsen	5
Aantal wielen	4
Aantal deuren	4

9. Carrosserie

Carrosserie-nummer	1
Categorie	M1
Type	AA
Type omschrijving	Sedan

10. Afmetingen

Lengte	494 cm
Breedte	200 cm
Wielbasis	298 cm

11. Massa

Leeg gewicht	2.235 kg
Rijklaar gewicht	2.335 kg
Technisch limiet massa	3.010 kg
Wettelijk limiet massa	3.010 kg
Maximum massa samenstelling	6.510 kg

12. Trekkracht

Maximaal trekgewicht ongeremd	750 kg
Maximaal trekgewicht geremd	3.500 kg

13. As #1

As-nummer	1
Plaatscode	Voor
Aangedreven	Ja
Technisch limiet	1.395 kg
Wettelijk limiet	1.395 kg
Spoorbreedte	169 cm

14. As #2

As-nummer	2
Plaatscode	Achter
Aangedreven	Ja
Technisch limiet	1.670 kg
Wettelijk limiet	1.670 kg
Spoorbreedte	171 cm