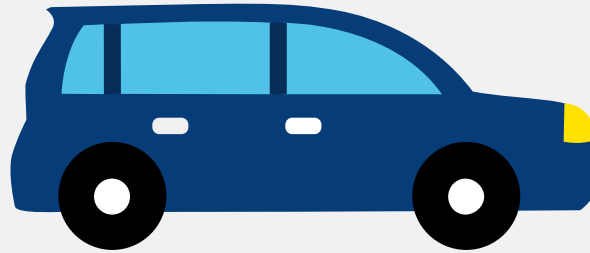


# Autorapport (gratis versie)

## LEXUS LEXUS RX450H



Het kenteken P-742-DP hoort bij een Lexus Lexus Rx450h. Deze auto (mpv) werd toegelaten op 19-01-2017. De APK is geldig tot 30-08-2025. Het lege gewicht is 2.075 kg en de maximale toegestane massa is 2.715 kg.

### Inhoudsopgave

<a href="#">1. Algemeen</a>	<a href="#">9. Eigenschappen</a>
<a href="#">2. Uiterlijk</a>	<a href="#">10. Carrosserie</a>
<a href="#">3. Fiscaal</a>	<a href="#">11. Afmetingen</a>
<a href="#">4. Historie</a>	<a href="#">12. Massa</a>
<a href="#">5. Status</a>	<a href="#">13. Trekkkracht</a>
<a href="#">6. Motor</a>	<a href="#">14. As #1</a>
<a href="#">7. Brandstof #1</a>	<a href="#">15. As #2</a>
<a href="#">8. Brandstof #2</a>	

## 1. Algemeen

Merk	Lexus
Model	Lexus Rx450h
Handelsbenaming	Lexus Rx450h
Type	AL2 (EU,M)
Variant	GYL25(W)
Uitvoering	GYL25L-AWXGBW(2B)
Typegoedkeuringsnummer	E6*2007/46*0163*01
Fabrikant	Toyota Motor Europe Nv/sa
<a href="#">Bekijk volledig autorapport</a>	
<a href="#">Verkoop uw auto</a>	

## 2. Uiterlijk

Soort	Auto
Inrichting	Mpv
Kleur	Grijs
<a href="#">Check schadeverleden</a>	

## 3. Fiscaal

Catalogusprijs	€ 86.534
BPM tarief	€ 5.114
<a href="#">Check huidige waarde</a>	

## 4. Historie

Datum eerste toelating	19-01-2017
Datum afgifte Nederland	12-05-2022

Datum laatste tenaamstelling	30-10-2023
APK vervaldatum	30-08-2025

[Bekijk vorige eigenaren](#)[Controleer APK-historie](#)

## 5. Status

Terugroepactie	Nee
Verzekerd	Ja
Geïmporteerd	Ja
Geëxporteerd	Nee
Taxi	Nee

[Ontdek land van herkomst](#)[Goedkope autoverzekering](#)

## 6. Motor

Motorcode	2GR
Aantal cilinders	6
Cilinderinhoud	3.456 cm <sup>3</sup>
Snelheid beperking	200 km/u
Versnellingsbak	Continu variabele transmissie

[Controleer kilometerstand](#)

## 7. Brandstof #1

Brandstof-nummer	1
Brandstof	Benzine
Emissieklasse	6
Hybride klasse	NOVC-HEV

Vermogen	193,00 kW (263 pk)
Brandstofverbruik in stad NEDC	5,5 liter/100 km (18,2 km/liter)
Brandstofverbruik op snelweg NEDC	5,5 liter/100 km (18,2 km/liter)
Brandstofverbruik gecombineerd NEDC	5,5 liter/100 km (18,2 km/liter)
CO2-uitstoot gecombineerd NEDC	127 g/km
Milieuklasse licht	715/2007*2016/646w
Uitstoot deeltjes licht NEDC	0.00048 g/km
Geluidsniveau rijdend	71 dB(A)
Geluidsniveau stationair	72 dB(A)
Geluidsniveau toerental	2.500 dB(A)

## 8. Brandstof #2

Brandstof-nummer	2
Brandstof	Elektriciteit
Emissieklasse	6
Hybride klasse	NOVC-HEV
Nominaal continu elektrisch vermogen	11,50 kW (16 pk)
Netto maximaal elektrisch vermogen	11,30 kW (15 pk)
Elektrisch vermogen over 60 minuten	59,70 kW (81 pk)
Milieuklasse licht	715/2007*2016/646w

## 9. Eigenschappen

Aantal zitplaatsen	5
Aantal wielen	4
Aantal deuren	4

## 10. Carrosserie

Carrosserie-nummer	1
Categorie	M1
Type	AF
Type omschrijving	Multipurpose vehicle (mpv)

## 11. Afmetingen

Lengte	489 cm
Breedte	190 cm
Wielbasis	279 cm

## 12. Massa

Leeg gewicht	2.075 kg
Rijklaar gewicht	2.175 kg
Technisch limiet massa	2.715 kg
Wettelijk limiet massa	2.715 kg
Maximum massa samenstelling	4.715 kg

## 13. Trekkracht

Maximaal trekgewicht ongeremd	750 kg
Maximaal trekgewicht geremd	2.000 kg

## 14. As #1

As-nummer	1
Plaatscode	Voor
Aangedreven	Ja
Technisch limiet	1.360 kg
Wettelijk limiet	1.360 kg

Spoorbreedte	164 cm
--------------	--------

## 15. As #2

As-nummer	2
Plaatscode	Achter
Aangedreven	Ja
Technisch limiet	1.590 kg
Wettelijk limiet	1.590 kg
Spoorbreedte	165 cm