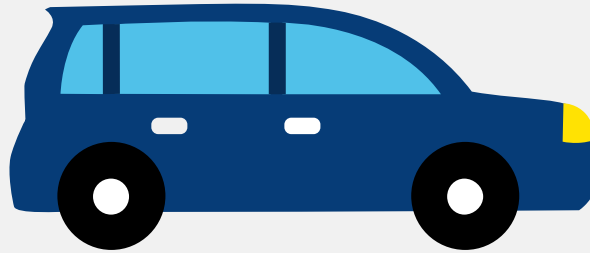


Autorapport (gratis versie)

VOLVO V60



Het kenteken P-690-HL hoort bij een Volvo V60. Deze auto (stationwagen) werd toegelaten op 19-03-2022. De APK is geldig tot 19-03-2026. Het lege gewicht is 1.964 kg en de maximale toegestane massa is 2.530 kg.

Inhoudsopgave

<u>1. Algemeen</u>	<u>9. Eigenschappen</u>
<u>2. Uiterlijk</u>	<u>10. Carrosserie</u>
<u>3. Fiscaal</u>	<u>11. Afmetingen</u>
<u>4. Historie</u>	<u>12. Massa</u>
<u>5. Status</u>	<u>13. Trekkracht</u>
<u>6. Motor</u>	<u>14. As #1</u>
<u>7. Brandstof #1</u>	<u>15. As #2</u>
<u>8. Brandstof #2</u>	

1. Algemeen

Merk	Volvo
Model	V60
Handelsbenaming	V60
Type	Z
Variant	ZWH5
Uitvoering	ZWH5VD0?
Typegoedkeuringsnummer	E4*2007/46*1315*15
Fabrikant	Volvo Car Corporation
Bekijk volledig autorapport	
Verkoop uw auto	

2. Uiterlijk

Soort	Auto
Inrichting	Stationwagen
Kleur	Zwart
Check schadeverleden	

3. Fiscaal

Catalogusprijs	€ 62.104
BPM tarief	€ 432
Check huidige waarde	

4. Historie

Datum eerste toelating	19-03-2022
Datum afgifte Nederland	19-03-2022

Datum laatste tenaamstelling	02-09-2023
APK vervaldatum	19-03-2026

[Bekijk vorige eigenaren](#)[Controleer APK-historie](#)

5. Status

Terugroepactie	Nee
Verzekerd	Ja
Geïmporteerd	Nee
Geëxporteerd	Nee
Taxi	Nee

[Goedkope autoverzekering](#)

6. Motor

Motorcode	B4204T56
Aantal cilinders	4
Cilinderinhoud	1.969 cm ³
Snelheid beperking	180 km/u
Versnellingsbak	Automaat
Versnellingen	8

[Controleer kilometerstand](#)

7. Brandstof #1

Brandstof-nummer	1
Brandstof	Elektriciteit
Emissieklasse	6
Hybride klasse	OVC-HEV

Nominaal continu elektrisch vermogen	99,00 kW (135 pk)
Netto maximaal elektrisch vermogen	107,00 kW (146 pk)
Elektrisch vermogen over 60 minuten	25,00 kW (34 pk)
Hybrideverbruik WLTP	177,0 Wh/km
Hybride actieradius WLTP	87 km
Hybride actieradius in stad WLTP	101 km
Milieuklasse licht	715/2007*2018/1832ap

8. Brandstof #2

Brandstof-nummer	2
Brandstof	Benzine
Emissieklasse	6
Hybride klasse	OVC-HEV
Vermogen	228,00 kW (311 pk)
Brandstofverbruik gewogen WLTP	0,8 liter/100 km (125,0 km/liter)
CO2-uitstoot gewogen WLTP	18 g/km
Milieuklasse licht	715/2007*2018/1832ap
Uitstoot deeltjes WLTP	0.12 g/km
Geluidsniveau rijdend	68 dB(A)
Geluidsniveau stationair	70 dB(A)
Geluidsniveau toerental	3.750 dB(A)

9. Eigenschappen

Aantal zitplaatsen	5
Aantal wielen	4
Aantal deuren	5

10. Carrosserie

Carrosserie-nummer	1
Categorie	M1
Type	AC
Type omschrijving	Stationwagen

11. Afmetingen

Lengte	476 cm
Breedte	185 cm
Wielbasis	287 cm

12. Massa

Leeg gewicht	1.964 kg
Rijklaar gewicht	2.064 kg
Technisch limiet massa	2.530 kg
Wettelijk limiet massa	2.530 kg
Maximum massa samenstelling	4.530 kg

13. Trekkkracht

Maximaal trekgewicht ongeremd	750 kg
Maximaal trekgewicht geremd	2.000 kg

14. As #1

As-nummer	1
Plaatscode	Voor
Aangedreven	Ja
Technisch limiet	1.250 kg

Wettelijk limiet	1.250 kg
Spoorbreedte	160 cm

15. As #2

As-nummer	2
Plaatscode	Achter
Aangedreven	Ja
Technisch limiet	1.340 kg
Wettelijk limiet	1.340 kg
Spoorbreedte	160 cm