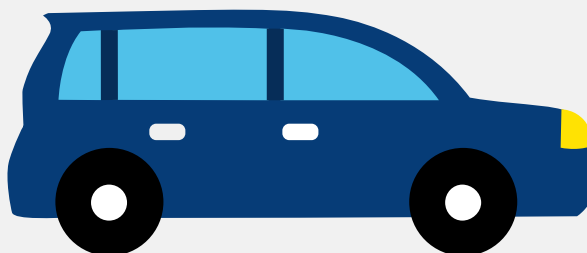


Autorapport (gratis versie)

FIAT FIAT PUNTO



Het kenteken P-534-BK hoort bij een Fiat Fiat Punto. Deze auto (mpv) werd toegelaten op 27-03-2008. De APK is geldig tot 01-09-2024. Het lege gewicht is 1.050 kg en de maximale toegestane massa is 1.635 kg.

Inhoudsopgave

| | |
|------------------------|-------------------------|
| 1. <u>Algemeen</u> | 8. <u>Eigenschappen</u> |
| 2. <u>Uiterlijk</u> | 9. <u>Carrosserie</u> |
| 3. <u>Fiscaal</u> | 10. <u>Afmetingen</u> |
| 4. <u>Historie</u> | 11. <u>Massa</u> |
| 5. <u>Status</u> | 12. <u>Trekkracht</u> |
| 6. <u>Motor</u> | 13. <u>As #1</u> |
| 7. <u>Brandstof #1</u> | 14. <u>As #2</u> |

1. Algemeen

| | |
|---|---------------------|
| Merk | Fiat |
| Model | Fiat Punto |
| Handelsbenaming | Fiat Punto |
| Variant | BXG1B |
| Uitvoering | 14 |
| Typegoedkeuringsnummer | E3*2001/116*0217*02 |
| Fabrikant | Fca Italy Spa |
| Bekijk volledig autorapport | |
| Verkoop uw auto | |

2. Uiterlijk

| | |
|--------------------------------------|-------|
| Soort | Auto |
| Inrichting | Mpv |
| Kleur | Zwart |
| Check schadeverleden | |

3. Fiscaal

| | |
|--------------------------------------|---------|
| BPM tarief | € 2.634 |
| Check huidige waarde | |

4. Historie

| | |
|------------------------------|------------|
| Datum eerste toelating | 27-03-2008 |
| Datum afgifte Nederland | 12-02-2022 |
| Datum laatste tenaamstelling | 12-02-2022 |
| APK vervaldatum | 01-09-2024 |

[Bekijk vorige eigenaren](#)[Controleer APK-historie](#)

5. Status

| | |
|----------------|-----|
| Terugroepactie | Nee |
| Verzekerd | Ja |
| Geïmporteerd | Ja |
| Geëxporteerd | Nee |
| Taxi | Nee |

[Ontdek land van herkomst](#)

[Goedkope autoverzekering](#)

6. Motor

| | |
|--------------------|-----------------------|
| Motorcode | 199A6000 |
| Aantal cilinders | 4 |
| Cilinderinhoud | 1.368 cm ³ |
| Snelheid beperking | 178 km/u |
| Versnellingsbak | M |
| Versnellingen | 6 |

[Controleer kilometerstand](#)

7. Brandstof #1

| | |
|--------------------------------|----------------------------------|
| Brandstof-nummer | 1 |
| Brandstof | Benzine |
| Emissieklasse | 4 |
| Vermogen | 70,00 kW (95 pk) |
| Brandstofverbruik in stad NEDC | 8,4 liter/100 km (11,9 km/liter) |

| | |
|-------------------------------------|----------------------------------|
| Brandstofverbruik op snelweg NEDC | 4,6 liter/100 km (21,7 km/liter) |
| Brandstofverbruik gecombineerd NEDC | 6,0 liter/100 km (16,7 km/liter) |
| CO2-uitstoot gecombineerd NEDC | 142 g/km |
| Milieuklasse licht | 70/220*2003/76b |
| Geluidsniveau rijdend | 74 dB(A) |
| Geluidsniveau stationair | 80 dB(A) |
| Geluidsniveau toerental | 4.500 dB(A) |

8. Eigenschappen

| | |
|--------------------|---|
| Aantal zitplaatsen | 5 |
| Aantal wielen | 4 |
| Aantal deuren | 4 |

9. Carrosserie

| | |
|--------------------|----------------------------|
| Carrosserie-nummer | 1 |
| Categorie | M1 |
| Type | AF |
| Type omschrijving | Multipurpose vehicle (mpv) |

10. Afmetingen

| | |
|-----------|--------|
| Lengte | 403 cm |
| Breedte | 169 cm |
| Wielbasis | 251 cm |

11. Massa

| | |
|------------------|----------|
| Leeg gewicht | 1.050 kg |
| Rijklaar gewicht | 1.150 kg |

| | |
|-----------------------------|----------|
| Technisch limiet massa | 1.635 kg |
| Wettelijk limiet massa | 1.635 kg |
| Maximum massa samenstelling | 2.635 kg |

12. Trekkraft

| | |
|-------------------------------|----------|
| Maximaal trekgewicht ongeremd | 400 kg |
| Maximaal trekgewicht geremd | 1.000 kg |

13. As #1

| | |
|------------------|--------|
| As-nummer | 1 |
| Plaatscode | Voor |
| Aangedreven | Ja |
| Technisch limiet | 850 kg |
| Wettelijk limiet | 850 kg |
| Spoorbreedte | 147 cm |

14. As #2

| | |
|------------------|--------|
| As-nummer | 2 |
| Plaatscode | Achter |
| Aangedreven | Nee |
| Technisch limiet | 850 kg |
| Wettelijk limiet | 850 kg |
| Spoorbreedte | 147 cm |