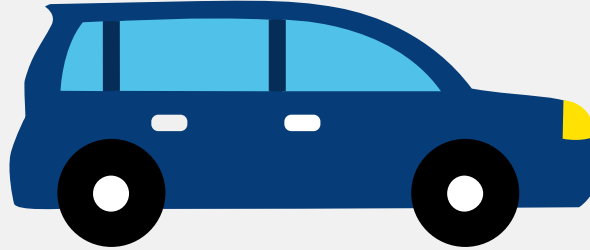


# Autorapport (gratis versie)

## TOYOTA TOYOTA COROLLA



Het kenteken P-513-BG hoort bij een Toyota Toyota Corolla. Deze auto (stationwagen) werd toegelaten op 09-08-2005. De APK is geldig tot 02-04-2027. Het lege gewicht is 1.190 kg en de maximale toegestane massa is 1.670 kg.

### Inhoudsopgave

<a href="#">1. Algemeen</a>	<a href="#">8. Eigenschappen</a>
<a href="#">2. Uiterlijk</a>	<a href="#">9. Carrosserie</a>
<a href="#">3. Fiscaal</a>	<a href="#">10. Afmetingen</a>
<a href="#">4. Historie</a>	<a href="#">11. Massa</a>
<a href="#">5. Status</a>	<a href="#">12. Trekkkracht</a>
<a href="#">6. Motor</a>	<a href="#">13. As #1</a>
<a href="#">7. Brandstof #1</a>	<a href="#">14. As #2</a>

## 1. Algemeen

Merk	Toyota
Model	Toyota Corolla
Handelsbenaming	Toyota Corolla
Type	E12T
Variant	ZZE121(W)
Uitvoering	ZZE121L-DWPNKW(1G)
Typegoedkeuringsnummer	E11*2001/116*0181*06
<a href="#">Bekijk volledig autorapport</a>	
<a href="#">Verkoop je auto zonder stress</a>	

## 2. Uiterlijk

Soort	Auto
Inrichting	Stationwagen
Kleur	Grijs
<a href="#">Check schadeverleden</a>	

## 3. Fiscaal

BPM tarief	€ 4.565
<a href="#">Check huidige waarde</a>	

## 4. Historie

Datum eerste toelating	09-08-2005
Datum afgifte Nederland	31-01-2022
Datum laatste tenaamstelling	01-02-2024
APK vervaldatum	02-04-2027

[Bekijk vorige eigenaren](#)[Controleer APK-historie](#)

## 5. Status

Terugroepactie	Nee
Verzekerd	Ja
Geïmporteerd	Ja
Geëxporteerd	Nee
Taxi	Nee

[Ontdek land van herkomst](#)[Goedkope autoverzekering](#)

## 6. Motor

Aantal cilinders	4
Cilinderinhoud	1.598 cm <sup>3</sup>
Snelheid beperking	175 km/u

[Controleer kilometerstand](#)

## 7. Brandstof #1

Brandstof-nummer	1
Brandstof	Benzine
Emissieklasse	4
Vermogen	81,00 kW (110 pk)
Brandstofverbruik in stad NEDC	10,6 liter/100 km (9,4 km/liter)
Brandstofverbruik op snelweg NEDC	6,4 liter/100 km (15,6 km/liter)
Brandstofverbruik gecombineerd NEDC	7,9 liter/100 km (12,7 km/liter)
CO <sub>2</sub> -uitstoot gecombineerd NEDC	190 g/km

Milieuklasse licht	70/220*2002/80b
Geluidsniveau rijdend	72 dB(A)
Geluidsniveau stationair	85 dB(A)
Geluidsniveau toerental	4.500 dB(A)

## 8. Eigenschappen

Aantal zitplaatsen	5
Aantal wielen	4
Aantal deuren	4

## 9. Carrosserie

Carrosserie-nummer	1
Categorie	M1
Type	AC
Type omschrijving	Stationwagen
Plaats chassisnummer	Midden op schutbord onder motorkap

## 10. Afmetingen

Breedte	171 cm
Wielbasis	260 cm

## 11. Massa

Leeg gewicht	1.190 kg
Rijklaar gewicht	1.290 kg
Technisch limiet massa	1.670 kg
Wettelijk limiet massa	1.670 kg
Maximum massa samenstelling	2.970 kg

## 12. Trekkracht

Maximaal trekgewicht ongeremd	450 kg
Maximaal trekgewicht geremd	1.300 kg

## 13. As #1

As-nummer	1
Plaatscode	Voor
Technisch limiet	920 kg
Wettelijk limiet	920 kg
Spoorbreedte	148 cm

## 14. As #2

As-nummer	2
Plaatscode	Achter
Technisch limiet	905 kg
Wettelijk limiet	905 kg
Spoorbreedte	146 cm