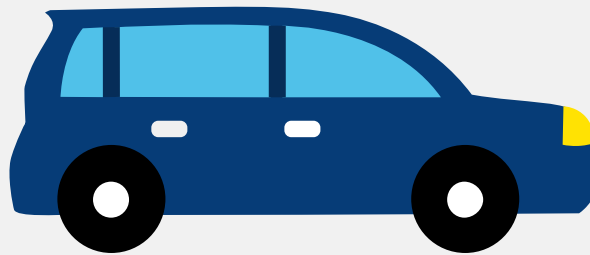


# Autorapport (gratis versie)

## ALPINA BMW ALPINA B6 BITURBO GRAN COUPE ALLRAD



Het kenteken P-375-KT hoort bij een Alpina Bmw Alpina B6 Biturbo Gran Coupe Allrad. Deze auto (sedan) werd toegelaten op 14-12-2016. De APK is geldig tot 24-04-2025. Het lege gewicht is 1.985 kg en de maximale toegestane massa is 2.550 kg.

### Inhoudsopgave

<a href="#">1. Algemeen</a>	<a href="#">8. Eigenschappen</a>
<a href="#">2. Uiterlijk</a>	<a href="#">9. Carrosserie</a>
<a href="#">3. Fiscaal</a>	<a href="#">10. Afmetingen</a>
<a href="#">4. Historie</a>	<a href="#">11. Massa</a>
<a href="#">5. Status</a>	<a href="#">12. As #1</a>
<a href="#">6. Motor</a>	<a href="#">13. As #2</a>
<a href="#">7. Brandstof #1</a>	

## 1. Algemeen

Merk	Alpina
Model	Bmw Alpina B6 Biturbo Gran Coupe Allrad
Handelsbenaming	Bmw Alpina B6 Biturbo Gran Coupe Allrad
Type	ALPINA 5
Variant	6115GL
Uitvoering	2
Typegoedkeuringsnummer	E1*KS07/46*0011*10
Fabrikant	Alpina Burkhard Bovensiepen Gmbh + Co.kg
<a href="#">Bekijk volledig autorapport</a>	
<a href="#">Verkoop uw auto</a>	

## 2. Uiterlijk

Soort	Auto
Inrichting	Sedan
Kleur	Blauw
<a href="#">Check schadeverleden</a>	

## 3. Fiscaal

Catalogusprijs	€ 216.562
BPM tarief	€ 35.749
<a href="#">Check huidige waarde</a>	

## 4. Historie

Datum eerste toelating	14-12-2016
Datum afgifte Nederland	06-04-2022
Datum laatste tenaamstelling	06-04-2022
APK vervaldatum	24-04-2025

[Bekijk vorige eigenaren](#)[Controleer APK-historie](#)

## 5. Status

Terugroepactie	Nee
Verzekerd	Ja
Geïmporteerd	Ja
Geëxporteerd	Nee
Taxi	Nee

[Ontdek land van herkomst](#)[Goedkope autoverzekering](#)

## 6. Motor

Motorcode	N63M20
Aantal cilinders	8
Cilinderinhoud	4.395 cm <sup>3</sup>
Snelheid beperking	324 km/u
Versnellingsbak	Automaat
Versnellingen	8

[Controleer kilometerstand](#)

## 7. Brandstof #1

Brandstof-nummer	1
------------------	---

Brandstof	Benzine
Emissieklasse	6
Vermogen	441,00 kW (601 pk)
Brandstofverbruik in stad NEDC	14,3 liter/100 km (7,0 km/liter)
Brandstofverbruik op snelweg NEDC	8,2 liter/100 km (12,2 km/liter)
Brandstofverbruik gecombineerd NEDC	10,4 liter/100 km (9,6 km/liter)
CO2-uitstoot gecombineerd NEDC	242 g/km
Milieuklasse licht	715/2007*2015/45w
Uitstoot deeltjes licht NEDC	0.00131 g/km
Geluidsniveau rijdend	69 dB(A)
Geluidsniveau stationair	83 dB(A)
Geluidsniveau toerental	3.750 dB(A)

## 8. Eigenschappen

Aantal zitplaatsen	5
Aantal wielen	4
Aantal deuren	4

## 9. Carrosserie

Carrosserie-nummer	1
Categorie	M1
Type	AA
Type omschrijving	Sedan

## 10. Afmetingen

Lengte	501 cm
Breedte	189 cm

Wielbasis	297 cm
-----------	--------

## 11. Massa

Leeg gewicht	1.985 kg
Rijklaar gewicht	2.085 kg
Technisch limiet massa	2.550 kg
Wettelijk limiet massa	2.550 kg

## 12. As #1

As-nummer	1
Plaatscode	Voor
Aangedreven	Ja
Technisch limiet	1.260 kg
Wettelijk limiet	1.260 kg
Spoorbreedte	160 cm

## 13. As #2

As-nummer	2
Plaatscode	Achter
Aangedreven	Ja
Technisch limiet	1.340 kg
Wettelijk limiet	1.340 kg
Spoorbreedte	167 cm