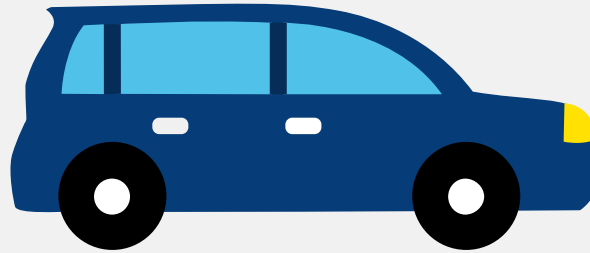


Autorapport (gratis versie)

LAND ROVER RANGE ROVER SPORT



Het kenteken P-274-KB hoort bij een Land Rover Range Rover Sport. Deze auto (stationwagen) werd toegelaten op 29-03-2021. De APK is geldig tot 29-03-2025. Het lege gewicht is 2.515 kg en de maximale toegestane massa is 3.200 kg.

Inhoudsopgave

1. Algemeen	9. Eigenschappen
2. Uiterlijk	10. Carrosserie
3. Fiscaal	11. Afmetingen
4. Historie	12. Massa
5. Status	13. Trekkkracht
6. Motor	14. As #1
7. Brandstof #1	15. As #2
8. Brandstof #2	

1. Algemeen

Merk	Land Rover
Model	Range Rover Sport
Handelsbenaming	Range Rover Sport
Type	LW
Variant	S5JM2M
Uitvoering	A5DAA
Typegoedkeuringsnummer	E5*2007/46*1056*04
Fabrikant	Jaguar Land Rover Limited
Bekijk volledig autorapport	
Verkoop uw auto	

2. Uiterlijk

Soort	Auto
Inrichting	Stationwagen
Kleur	Zwart
Check schadeverleden	

3. Fiscaal

Catalogusprijs	€ 132.564
BPM tarief	€ 4.824
Check huidige waarde	

4. Historie

Datum eerste toelating	29-03-2021
Datum afgifte Nederland	30-03-2022

Datum laatste tenaamstelling	30-03-2022
APK vervaldatum	29-03-2025

[Bekijk vorige eigenaren](#)[Controleer APK-historie](#)

5. Status

Terugroepactie	Ja
Verzekerd	Ja
Geïmporteerd	Ja
Geëxporteerd	Nee
Taxi	Nee

[Ontdek land van herkomst](#)[Goedkope autoverzekering](#)

6. Motor

Motorcode	PT204
Aantal cilinders	4
Cilinderinhoud	1.997 cm ³
Snelheid beperking	220 km/u
Versnellingsbak	Automaat
Versnellingen	8

[Controleer kilometerstand](#)

7. Brandstof #1

Brandstof-nummer	1
Brandstof	Benzine
Emissieklasse	6

Hybride klasse	OVC-HEV
Vermogen	221,00 kW (301 pk)
Brandstofverbruik gewogen WLTP	3,4 liter/100 km (29,4 km/liter)
CO2-uitstoot gewogen NEDC	72 g/km
CO2-uitstoot gewogen WLTP	76 g/km
Milieuklasse licht	715/2007*2018/1832ap
Uitstoot deeltjes WLTP	0.34 g/km
Geluidsniveau rijdend	70 dB(A)
Geluidsniveau stationair	72 dB(A)
Geluidsniveau toerental	3.750 dB(A)

8. Brandstof #2

Brandstof-nummer	2
Brandstof	Elektriciteit
Emissieklasse	6
Hybride klasse	OVC-HEV
Nominaal continu elektrisch vermogen	48,00 kW (65 pk)
Netto maximaal elektrisch vermogen	105,00 kW (143 pk)
Elektrisch vermogen over 60 minuten	48,00 kW (65 pk)
Hybrideverbruik WLTP	259,0 Wh/km
Hybride actieradius in stad WLTP	44 km
Milieuklasse licht	715/2007*2018/1832ap

9. Eigenschappen

Aantal zitplaatsen	5
Aantal wielen	4
Aantal deuren	5

10. Carrosserie

Carrosserie-nummer	1
Categorie	M1
Type	AC
Type omschrijving	Stationwagen

11. Afmetingen

Breedte	198 cm
Wielbasis	292 cm

12. Massa

Leeg gewicht	2.515 kg
Rijklaar gewicht	2.615 kg
Technisch limiet massa	3.200 kg
Wettelijk limiet massa	3.200 kg
Maximum massa samenstelling	5.700 kg

13. Trekkracht

Maximaal trekgewicht ongeremd	750 kg
Maximaal trekgewicht geremd	2.500 kg

14. As #1

As-nummer	1
Plaatscode	Voor
Aangedreven	Ja
Technisch limiet	1.500 kg
Wettelijk limiet	1.500 kg

Spoorbreedte	169 cm
--------------	--------

15. As #2

As-nummer	2
Plaatscode	Achter
Aangedreven	Ja
Technisch limiet	1.900 kg
Wettelijk limiet	1.900 kg
Spoorbreedte	169 cm