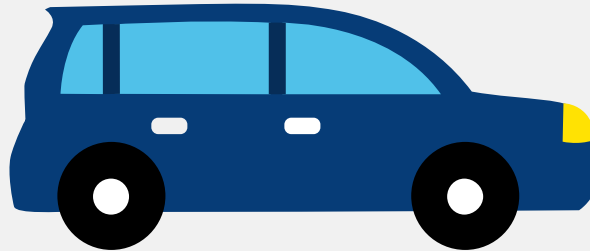


# Autorapport (gratis versie)

## MG MG ZS EV



Het kenteken P-149-JJ hoort bij een Mg Mg Zs Ev. Deze auto (hatchback) werd toegelaten op 29-03-2022. De APK is geldig tot 29-03-2026. Het lege gewicht is 1.585 kg en de maximale toegestane massa is 2.060 kg.

## Inhoudsopgave

<a href="#">1. Algemeen</a>	<a href="#">8. Eigenschappen</a>
<a href="#">2. Uiterlijk</a>	<a href="#">9. Carrosserie</a>
<a href="#">3. Fiscaal</a>	<a href="#">10. Afmetingen</a>
<a href="#">4. Historie</a>	<a href="#">11. Massa</a>
<a href="#">5. Status</a>	<a href="#">12. Trekkracht</a>
<a href="#">6. Motor</a>	<a href="#">13. As #1</a>
<a href="#">7. Brandstof #1</a>	<a href="#">14. As #2</a>

## 1. Algemeen

Merk	Mg
Model	Mg Zs Ev
Handelsbenaming	Mg Zs Ev
Type	ZS1
Variant	1EAB1EI
Uitvoering	QA5LKE
Typegoedkeuringsnummer	E4*2007/46*1417*03
Fabrikant	Saic Motor Corporation Limited
<a href="#">Bekijk volledig autorapport</a>	
<a href="#">Verkoop uw auto</a>	

## 2. Uiterlijk

Soort	Auto
Inrichting	Hatchback
Kleur	Wit
<a href="#">Check schadeverleden</a>	

## 3. Fiscaal

Catalogusprijs	€ 34.490
<a href="#">Check huidige waarde</a>	

## 4. Historie

Datum eerste toelating	29-03-2022
Datum afgifte Nederland	29-03-2022
Datum laatste tenaamstelling	29-03-2022

APK vervaldatum	29-03-2026
-----------------	------------

[Bekijk vorige eigenaren](#)[Controleer APK-historie](#)

## 5. Status

Terugroepactie	Nee
----------------	-----

Verzekerd	Ja
-----------	----

Geïmporteerd	Nee
--------------	-----

Geëxporteerd	Nee
--------------	-----

Taxi	Nee
------	-----

[Goedkope autoverzekering](#)

## 6. Motor

Motorcode	TZ204XS1152
-----------	-------------

Snelheid beperking	175 km/u
--------------------	----------

Versnellingsbak	Overig
-----------------	--------

Versnellingen	1
---------------	---

[Controleer kilometerstand](#)

## 7. Brandstof #1

Brandstof-nummer	1
------------------	---

Brandstof	Elektriciteit
-----------	---------------

Emissieklasse	Z
---------------	---

Nominaal continu elektrisch vermogen	75,00 kW (102 pk)
--------------------------------------	-------------------

Netto maximaal elektrisch vermogen	130,00 kW (177 pk)
------------------------------------	--------------------

Elektrisch vermogen over 60 minuten	75,00 kW (102 pk)
-------------------------------------	-------------------

Elektriciteitsverbruik WLTP	173,0 Wh/km
-----------------------------	-------------

Elektrische actieradius WLTP	320 km
Elektrische actieradius in stad WLTP	429 km
Milieuklasse licht	715/2007*2018/1832ax
Geluidsniveau rijdend	69 dB(A)

## 8. Eigenschappen

Aantal zitplaatsen	5
Aantal wielen	4
Aantal deuren	5

## 9. Carrosserie

Carrosserie-nummer	1
Categorie	M1
Type	AB
Type omschrijving	Hatchback

## 10. Afmetingen

Lengte	432 cm
Breedte	181 cm
Wielbasis	258 cm

## 11. Massa

Leeg gewicht	1.585 kg
Rijklar gewicht	1.685 kg
Technisch limiet massa	2.060 kg
Wettelijk limiet massa	2.060 kg
Maximum massa samenstelling	2.560 kg

## 12. Trekkracht

Maximaal trekgewicht ongeremd	500 kg
Maximaal trekgewicht geremd	500 kg

## 13. As #1

As-nummer	1
Plaatscode	Voor
Aangedreven	Ja
Technisch limiet	1.045 kg
Wettelijk limiet	1.045 kg
Spoorbreedte	153 cm

## 14. As #2

As-nummer	2
Plaatscode	Achter
Aangedreven	Nee
Technisch limiet	1.080 kg
Wettelijk limiet	1.080 kg
Spoorbreedte	154 cm