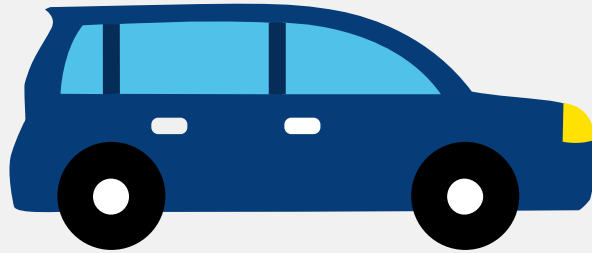


# Autorapport (gratis versie)

## PEUGEOT 208



Het kenteken P-041-XL hoort bij een Peugeot 208. Deze auto (hatchback) werd toegelaten op 30-06-2022. De APK is geldig tot 30-06-2026. Het lege gewicht is 1.065 kg en de maximale toegestane massa is 1.595 kg.

### Inhoudsopgave

<a href="#">1. Algemeen</a>	<a href="#">8. Eigenschappen</a>
<a href="#">2. Uiterlijk</a>	<a href="#">9. Carrosserie</a>
<a href="#">3. Fiscaal</a>	<a href="#">10. Afmetingen</a>
<a href="#">4. Historie</a>	<a href="#">11. Massa</a>
<a href="#">5. Status</a>	<a href="#">12. Trekkracht</a>
<a href="#">6. Motor</a>	<a href="#">13. As #1</a>
<a href="#">7. Brandstof #1</a>	<a href="#">14. As #2</a>

## 1. Algemeen

Merk	Peugeot
Model	208
Handelsbenaming	208
Type	U
Variant	P
Uitvoering	HNEK-J1B500
Typegoedkeuringsnummer	E2*2007/46*0639*19
Fabrikant	Psa Automobiles Sa
<a href="#">Bekijk volledig autorapport</a>	
<a href="#">Verkoop uw auto</a>	

## 2. Uiterlijk

Soort	Auto
Inrichting	Hatchback
Kleur	Grijs
<a href="#">Check schadeverleden</a>	

## 3. Fiscaal

Catalogusprijs	€ 25.680
BPM tarief	€ 2.832
<a href="#">Check huidige waarde</a>	

## 4. Historie

Datum eerste toelating	30-06-2022
Datum afgifte Nederland	30-06-2022

Datum laatste tenaamstelling	30-06-2022
------------------------------	------------

APK vervaldatum	30-06-2026
-----------------	------------

[Bekijk vorige eigenaren](#)[Controleer APK-historie](#)

## 5. Status

Terugroepactie	Nee
----------------	-----

Verzekerd	Ja
-----------	----

Geïmporteerd	Nee
--------------	-----

Geëxporteerd	Nee
--------------	-----

Taxi	Nee
------	-----

[Goedkope autoverzekering](#)

## 6. Motor

Motorcode	HN05
-----------	------

Aantal cilinders	3
------------------	---

Cilinderinhoud	1.199 cm <sup>3</sup>
----------------	-----------------------

Snelheid beperking	188 km/u
--------------------	----------

Versnellingsbak	M
-----------------	---

Versnellingen	6
---------------	---

[Controleer kilometerstand](#)

## 7. Brandstof #1

Brandstof-nummer	1
------------------	---

Brandstof	Benzine
-----------	---------

Emissieklasse	6
---------------	---

Vermogen	74,00 kW (101 pk)
----------	-------------------

Brandstofverbruik gecombineerd WLTP	5,1 liter/100 km (19,6 km/liter)
CO2-uitstoot gecombineerd WLTP	115 g/km
Milieuklasse licht	715/2007*2018/1832ap
Uitstoot deeltjes WLTP	0.4 g/km
Geluidsniveau rijdend	67 dB(A)
Geluidsniveau stationair	74 dB(A)
Geluidsniveau toerental	3.750 dB(A)

## 8. Eigenschappen

Aantal zitplaatsen	5
Aantal wielen	4
Aantal deuren	4

## 9. Carrosserie

Carrosserie-nummer	1
Categorie	M1
Type	AB
Type omschrijving	Hatchback

## 10. Afmetingen

Lengte	406 cm
Breedte	175 cm
Wielbasis	254 cm

## 11. Massa

Leeg gewicht	1.065 kg
Rijklaar gewicht	1.165 kg

Technisch limiet massa	1.595 kg
Wettelijk limiet massa	1.595 kg
Maximum massa samenstelling	2.795 kg

## 12. Trekkraft

Maximaal trekgewicht ongeremd	580 kg
Maximaal trekgewicht geremd	1.200 kg

## 13. As #1

As-nummer	1
Plaatscode	Voor
Aangedreven	Ja
Technisch limiet	890 kg
Wettelijk limiet	890 kg
Spoorbreedte	150 cm

## 14. As #2

As-nummer	2
Plaatscode	Achter
Aangedreven	Nee
Technisch limiet	870 kg
Wettelijk limiet	870 kg
Spoorbreedte	150 cm