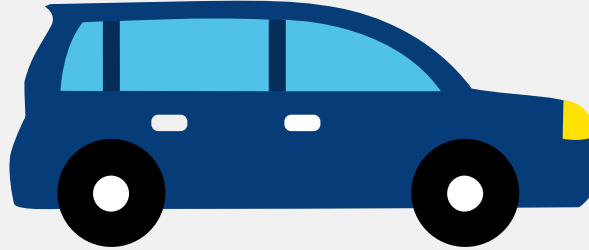


Autorapport (gratis versie)

KIA NIRO



Het kenteken P-025-VD hoort bij een Kia Niro. Deze auto (stationwagen) werd toegelaten op 07-07-2022. De APK is geldig tot 07-07-2026. Het lege gewicht is 1.712 kg en de maximale toegestane massa is 2.230 kg.

Inhoudsopgave

1. Algemeen	8. Eigenschappen
2. Uiterlijk	9. Carrosserie
3. Fiscaal	10. Afmetingen
4. Historie	11. Massa
5. Status	12. Trekkracht
6. Motor	13. As #1
7. Brandstof #1	14. As #2

1. Algemeen

Merk	Kia
Model	Niro
Handelsbenaming	Niro
Type	DE
Variant	C5E11
Uitvoering	E11DY1
Typegoedkeuringsnummer	E4*2007/46*1139*13
Fabrikant	Kia Corporation
Bekijk volledig autorapport	
Verkoop uw auto	

2. Uiterlijk

Soort	Auto
Inrichting	Stationwagen
Kleur	Blauw
Check schadeverleden	

3. Fiscaal

Catalogusprijs	€ 42.345
Check huidige waarde	

4. Historie

Datum eerste toelating	07-07-2022
Datum afgifte Nederland	07-07-2022
Datum laatste tenaamstelling	07-07-2022

APK vervaldatum	07-07-2026
-----------------	------------

[Bekijk vorige eigenaren](#)[Controleer APK-historie](#)

5. Status

Terugroepactie	Nee
----------------	-----

Verzekerd	Ja
-----------	----

Geïmporteerd	Nee
--------------	-----

Geëxporteerd	Nee
--------------	-----

Taxi	Nee
------	-----

[Goedkope autoverzekering](#)

6. Motor

Motorcode	EM16
-----------	------

Snelheid beperking	167 km/u
--------------------	----------

[Controleer kilometerstand](#)

7. Brandstof #1

Brandstof-nummer	1
------------------	---

Brandstof	Elektriciteit
-----------	---------------

Emissieklasse	Z
---------------	---

Nominaal continu elektrisch vermogen	29,00 kW (39 pk)
--------------------------------------	------------------

Netto maximaal elektrisch vermogen	150,00 kW (204 pk)
------------------------------------	--------------------

Elektriciteitsverbruik WLTP	159,0 Wh/km
-----------------------------	-------------

Elektrische actieradius WLTP	455 km
------------------------------	--------

Elektrische actieradius in stad WLTP	615 km
--------------------------------------	--------

Milieuklasse licht	715/2007*2018/1832ax
--------------------	----------------------

Geluidsniveau rijdend	71 dB(A)
-----------------------	----------

8. Eigenschappen

Aantal zitplaatsen	5
Aantal wielen	4
Aantal deuren	5

9. Carrosserie

Carrosserie-nummer	1
Categorie	M1
Type	AC
Type omschrijving	Stationwagen

10. Afmetingen

Lengte	438 cm
Breedte	181 cm
Wielbasis	270 cm

11. Massa

Leeg gewicht	1.712 kg
Rijklaar gewicht	1.812 kg
Technisch limiet massa	2.230 kg
Wettelijk limiet massa	2.230 kg
Maximum massa samenstelling	2.530 kg

12. Trekkracht

Maximaal trekgewicht ongeremd	300 kg
-------------------------------	--------

Maximaal trekgewicht geremd	300 kg
-----------------------------	--------

13. As #1

As-nummer	1
Plaatscode	Voor
Aangedreven	Ja
Technisch limiet	1.180 kg
Wettelijk limiet	1.180 kg
Spoorbreedte	156 cm

14. As #2

As-nummer	2
Plaatscode	Achter
Aangedreven	Nee
Technisch limiet	1.160 kg
Wettelijk limiet	1.160 kg
Spoorbreedte	157 cm