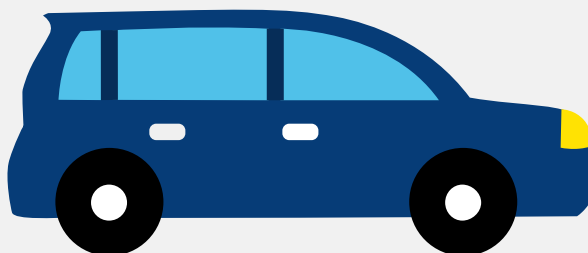


# Autorapport (gratis versie)

## MINI 1000 HLE



Het kenteken NT-70-RJ hoort bij een Mini 1000 Hle. Deze auto werd toegelaten op 01-11-1985. De APK is geldig tot 14-10-2016. Het lege gewicht is 620 kg.

### Inhoudsopgave

<a href="#">1. Algemeen</a>	<a href="#">7. Eigenschappen</a>
<a href="#">2. Uiterlijk</a>	<a href="#">8. Carrosserie</a>
<a href="#">3. Historie</a>	<a href="#">9. Afmetingen</a>
<a href="#">4. Status</a>	<a href="#">10. Massa</a>
<a href="#">5. Motor</a>	<a href="#">11. As #1</a>
<a href="#">6. Brandstof #1</a>	<a href="#">12. As #2</a>

## 1. Algemeen

Merk	Mini
Model	1000 Hle
Handelsbenaming	1000 Hle
<a href="#">Bekijk volledig autorapport</a>	
<a href="#">Verkoop je auto zonder stress</a>	

## 2. Uiterlijk

Soort	Auto
Kleur	Zwart
<a href="#">Check schadeverleden</a>	

## 3. Historie

Datum eerste toelating	01-11-1985
Datum afgifte Nederland	01-11-1985
Datum laatste tenaamstelling	18-11-2015
APK vervaldatum	14-10-2016
<a href="#">Bekijk vorige eigenaren</a>	
<a href="#">Controleer APK-historie</a>	

## 4. Status

Terugroepactie	Nee
Verzekerd	Nee
Geïmporteerd	Nee
Geëxporteerd	Nee
Taxi	Nee

[Goedkope autoverzekering](#)

## 5. Motor

Aantal cilinders	4
------------------	---

[Controleer kilometerstand](#)

## 6. Brandstof #1

Brandstof-nummer	1
Brandstof	Benzine
Emissieklasse	0

## 7. Eigenschappen

Aantal wielen	4
Aantal deuren	2

## 8. Carrosserie

Categorie	M1
Plaats chassisnummer	Midden in watergoot onder motorkap

## 9. Afmetingen

Wielbasis	203 cm
-----------	--------

## 10. Massa

Leeg gewicht	620 kg
Rijklaar gewicht	720 kg

## 11. As #1

As-nummer	1
Plaatscode	Voor

## 12. As #2

As-nummer	2
Plaatscode	Achter