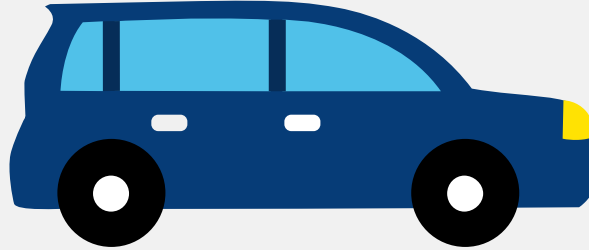


# Autorapport (gratis versie)

## MERCEDES-BENZ AMG GLA 45



Het kenteken NL-407-S hoort bij een Mercedes-benz Amg Gla 45. Deze auto (stationwagen) werd toegelaten op 09-11-2015. De APK is geldig tot 29-03-2025. Het lege gewicht is 1.485 kg en de maximale toegestane massa is 2.105 kg.

### Inhoudsopgave

<a href="#">1. Algemeen</a>	<a href="#">8. Eigenschappen</a>
<a href="#">2. Uiterlijk</a>	<a href="#">9. Carrosserie</a>
<a href="#">3. Fiscaal</a>	<a href="#">10. Afmetingen</a>
<a href="#">4. Historie</a>	<a href="#">11. Massa</a>
<a href="#">5. Status</a>	<a href="#">12. As #1</a>
<a href="#">6. Motor</a>	<a href="#">13. As #2</a>
<a href="#">7. Brandstof #1</a>	

## 1. Algemeen

Merk	Mercedes-benz
Model	Amg Gla 45
Handelsbenaming	Amg Gla 45
Type	245 G
Variant	275GP1
Uitvoering	DZAAA505
Typegoedkeuringsnummer	E1*2001/116*0470*15
Fabrikant	Daimler Ag
<a href="#">Bekijk volledig autorapport</a>	
<a href="#">Verkoop uw auto</a>	

## 2. Uiterlijk

Soort	Auto
Inrichting	Stationwagen
Kleur	Zwart
<a href="#">Check schadeverleden</a>	

## 3. Fiscaal

Catalogusprijs	€ 83.061
BPM tarief	€ 10.803
<a href="#">Check huidige waarde</a>	

## 4. Historie

Datum eerste toelating	09-11-2015
Datum afgifte Nederland	28-02-2017

Datum laatste tenaamstelling	19-09-2022
------------------------------	------------

APK vervaldatum	29-03-2025
-----------------	------------

[Bekijk vorige eigenaren](#)[Controleer APK-historie](#)

## 5. Status

Terugroepactie	Nee
----------------	-----

Verzekerd	Ja
-----------	----

Geïmporteerd	Ja
--------------	----

Geëxporteerd	Nee
--------------	-----

Taxi	Nee
------	-----

[Ontdek land van herkomst](#)[Goedkope autoverzekering](#)

## 6. Motor

Motorcode	133980
-----------	--------

Aantal cilinders	4
------------------	---

Cilinderinhoud	1.991 cm <sup>3</sup>
----------------	-----------------------

Versnellingsbak	Automaat
-----------------	----------

Versnellingen	7
---------------	---

[Controleer kilometerstand](#)

## 7. Brandstof #1

Brandstof-nummer	1
------------------	---

Brandstof	Benzine
-----------	---------

Emissieklasse	6
---------------	---

Vermogen	280,00 kW (381 pk)
----------	--------------------

Brandstofverbruik in stad NEDC	9,6 liter/100 km (10,4 km/liter)
Brandstofverbruik op snelweg NEDC	6,1 liter/100 km (16,4 km/liter)
Brandstofverbruik gecombineerd NEDC	7,4 liter/100 km (13,5 km/liter)
CO2-uitstoot gecombineerd NEDC	172 g/km
Milieuklasse licht	715/2007*136/2014w
Uitstoot deeltjes licht NEDC	0.0002 g/km
Geluidsniveau rijdend	74 dB(A)
Geluidsniveau stationair	98 dB(A)
Geluidsniveau toerental	3.750 dB(A)

## 8. Eigenschappen

Aantal zitplaatsen	5
Aantal wielen	4
Aantal deuren	5

## 9. Carrosserie

Carrosserie-nummer	1
Categorie	M1
Type	AC
Type omschrijving	Stationwagen
Plaats chassisnummer	By dwarsbalk r. voorzitting

## 10. Afmetingen

Wielbasis	270 cm
-----------	--------

## 11. Massa

Leeg gewicht	1.485 kg
--------------	----------

Rijklaar gewicht	1.585 kg
Technisch limiet massa	2.105 kg
Wettelijk limiet massa	2.105 kg

## 12. As #1

As-nummer	1
Plaatscode	Voor
Wettelijk limiet	1.140 kg
Spoorbreedte	157 cm

## 13. As #2

As-nummer	2
Plaatscode	Achter
Wettelijk limiet	985 kg
Spoorbreedte	157 cm