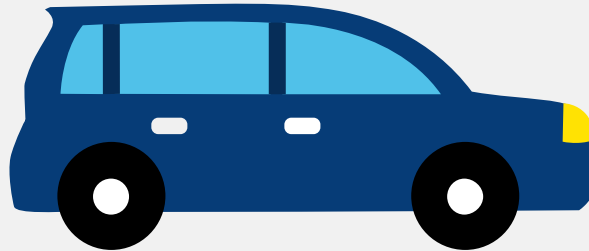


# Autorapport (gratis versie)

## DS DS 3



Het kenteken NJ-970-V hoort bij een Ds Ds 3. Deze auto (hatchback) werd toegelaten op 18-02-2017. De APK is geldig tot 18-02-2025. Het lege gewicht is 949 kg en de maximale toegestane massa is 1.511 kg.

## Inhoudsopgave

<a href="#">1. Algemeen</a>	<a href="#">8. Eigenschappen</a>
<a href="#">2. Uiterlijk</a>	<a href="#">9. Carrosserie</a>
<a href="#">3. Fiscaal</a>	<a href="#">10. Afmetingen</a>
<a href="#">4. Historie</a>	<a href="#">11. Massa</a>
<a href="#">5. Status</a>	<a href="#">12. Trekkracht</a>
<a href="#">6. Motor</a>	<a href="#">13. As #1</a>
<a href="#">7. Brandstof #1</a>	<a href="#">14. As #2</a>

## 1. Algemeen

Merk	Ds
Model	Ds 3
Handelsbenaming	Ds 3
Type	S
Variant	AHMZ
Uitvoering	6
Typegoedkeuringsnummer	E2*2007/46*0003*40
Fabrikant	Automobiles Citroen
<a href="#">Bekijk volledig autorapport</a>	
<a href="#">Verkoop uw auto</a>	

## 2. Uiterlijk

Soort	Auto
Inrichting	Hatchback
Kleur	Wit
Tweede kleur	Paars
<a href="#">Check schadeverleden</a>	

## 3. Fiscaal

Catalogusprijs	€ 25.390
BPM tarief	€ 2.946
<a href="#">Check huidige waarde</a>	

## 4. Historie

Datum eerste toelating	18-02-2017
------------------------	------------

Datum afgifte Nederland	18-02-2017
Datum laatste tenaamstelling	08-02-2019
APK vervaldatum	18-02-2025

[Bekijk vorige eigenaren](#)[Controleer APK-historie](#)

## 5. Status

Terugroepactie	Nee
Verzekerd	Ja
Geïmporteerd	Nee
Geëxporteerd	Nee
Taxi	Nee

[Goedkope autoverzekering](#)

## 6. Motor

Motorcode	HM01
Aantal cilinders	3
Cilinderinhoud	1.199 cm <sup>3</sup>
Versnellingsbak	M
Versnellingen	5

[Controleer kilometerstand](#)

## 7. Brandstof #1

Brandstof-nummer	1
Brandstof	Benzine
Emissieklasse	6
Vermogen	60,00 kW (82 pk)

Brandstofverbruik in stad NEDC	5,6 liter/100 km (17,9 km/liter)
Brandstofverbruik op snelweg NEDC	4,1 liter/100 km (24,4 km/liter)
Brandstofverbruik gecombineerd NEDC	4,6 liter/100 km (21,7 km/liter)
CO2-uitstoot gecombineerd NEDC	107 g/km
Milieuklasse licht	715/2007*2015/45w
Geluidsniveau stationair	74 dB(A)
Geluidsniveau toerental	3.750 dB(A)

## 8. Eigenschappen

Aantal zitplaatsen	5
Aantal wielen	4
Aantal deuren	2

## 9. Carrosserie

Carrosserie-nummer	1
Categorie	M1
Type	AB
Type omschrijving	Hatchback
Plaats chassisnummer	In motorruimte v.

## 10. Afmetingen

Lengte	395 cm
Breedte	172 cm
Wielbasis	245 cm

## 11. Massa

Leeg gewicht	949 kg
--------------	--------

Rijklaar gewicht	1.049 kg
Technisch limiet massa	1.511 kg
Wettelijk limiet massa	1.511 kg
Maximum massa samenstelling	2.311 kg

## 12. Trekkracht

Maximaal trekgewicht ongeremd	520 kg
Maximaal trekgewicht geremd	1.100 kg

## 13. As #1

As-nummer	1
Plaatscode	Voor
Technisch limiet	900 kg
Wettelijk limiet	900 kg
Spoorbreedte	147 cm

## 14. As #2

As-nummer	2
Plaatscode	Achter
Technisch limiet	790 kg
Wettelijk limiet	790 kg
Spoorbreedte	147 cm