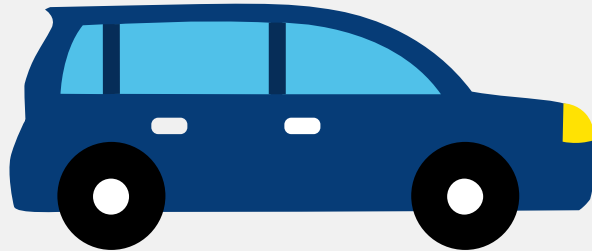


# Autorapport (gratis versie)

## VOLKSWAGEN GOLF



Het kenteken NJ-896-F hoort bij een Volkswagen Golf. Deze auto (stationwagen) werd toegelaten op 09-08-2011. De APK is geldig tot 02-03-2025. Het lege gewicht is 1.190 kg en de maximale toegestane massa is 1.820 kg.

### Inhoudsopgave

<u>1. Algemeen</u>	<u>8. Eigenschappen</u>
<u>2. Uiterlijk</u>	<u>9. Carrosserie</u>
<u>3. Fiscaal</u>	<u>10. Afmetingen</u>
<u>4. Historie</u>	<u>11. Massa</u>
<u>5. Status</u>	<u>12. Trekkkracht</u>
<u>6. Motor</u>	<u>13. As #1</u>
<u>7. Brandstof #1</u>	<u>14. As #2</u>

## 1. Algemeen

Merk	Volkswagen
Model	Golf
Handelsbenaming	Golf
Type	1K
Variant	ACCAXAX0
Uitvoering	FM6FM62S021N7MGN1
Typegoedkeuringsnummer	E1*2001/116*0242*39
Fabrikant	Volkswagen Ag
<a href="#">Bekijk volledig autorapport</a>	
<a href="#">Verkoop uw auto</a>	

## 2. Uiterlijk

Soort	Auto
Inrichting	Stationwagen
Kleur	Grijs
<a href="#">Check schadeverleden</a>	

## 3. Fiscaal

Catalogusprijs	€ 26.174
BPM tarief	€ 2.395
<a href="#">Check huidige waarde</a>	

## 4. Historie

Datum eerste toelating	09-08-2011
Datum afgifte Nederland	02-02-2017

Datum laatste tenaamstelling	02-03-2023
------------------------------	------------

APK vervaldatum	02-03-2025
-----------------	------------

[Bekijk vorige eigenaren](#)[Controleer APK-historie](#)

## 5. Status

Terugroepactie	Nee
----------------	-----

Verzekerd	Ja
-----------	----

Geïmporteerd	Ja
--------------	----

Geëxporteerd	Nee
--------------	-----

Taxi	Nee
------	-----

[Ontdek land van herkomst](#)[Goedkope autoverzekering](#)

## 6. Motor

Motorcode	CAX
-----------	-----

Aantal cilinders	4
------------------	---

Cilinderinhoud	1.390 cm <sup>3</sup>
----------------	-----------------------

Versnellingsbak	M
-----------------	---

Versnellingen	6
---------------	---

[Controleer kilometerstand](#)

## 7. Brandstof #1

Brandstof-nummer	1
------------------	---

Brandstof	Benzine
-----------	---------

Emissieklasse	5
---------------	---

Vermogen	90,00 kW (123 pk)
----------	-------------------

Brandstofverbruik in stad NEDC	8,2 liter/100 km (12,2 km/liter)
Brandstofverbruik op snelweg NEDC	5,1 liter/100 km (19,6 km/liter)
Brandstofverbruik gecombineerd NEDC	6,2 liter/100 km (16,1 km/liter)
CO2-uitstoot gecombineerd NEDC	144 g/km
Milieuklasse licht	715/2007*692/2008f
Uitstoot deeltjes licht NEDC	0.001 g/km
Geluidsniveau rijdend	72 dB(A)
Geluidsniveau stationair	75 dB(A)
Geluidsniveau toerental	3.750 dB(A)

## 8. Eigenschappen

Aantal zitplaatsen	5
Aantal wielen	4
Aantal deuren	4

## 9. Carrosserie

Carrosserie-nummer	1
Categorie	M1
Type	AC
Type omschrijving	Stationwagen
Plaats chassisnummer	R. op voorwiel scherm onder motorkap

## 10. Afmetingen

Wielbasis	258 cm
-----------	--------

## 11. Massa

Leeg gewicht	1.190 kg
--------------	----------

Rijklaar gewicht	1.290 kg
Technisch limiet massa	1.820 kg
Wettelijk limiet massa	1.820 kg
Maximum massa samenstelling	3.160 kg

## 12. Trekkracht

Maximaal trekgewicht ongeremd	640 kg
Maximaal trekgewicht geremd	1.300 kg

## 13. As #1

As-nummer	1
Plaatscode	Voor
Wettelijk limiet	990 kg
Spoorbreedte	154 cm

## 14. As #2

As-nummer	2
Plaatscode	Achter
Wettelijk limiet	880 kg
Spoorbreedte	152 cm