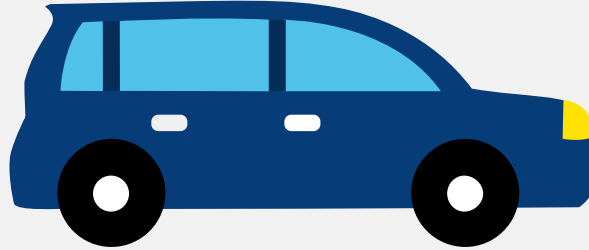


# Autorapport (gratis versie)

## KIA RIO



Het kenteken ND-033-H hoort bij een Kia Rio. Deze auto (mpv) werd toegelaten op 28-01-2011. De APK is geldig tot 23-04-2025. Het lege gewicht is 1.054 kg en de maximale toegestane massa is 1.580 kg.

## Inhoudsopgave

<a href="#">1. Algemeen</a>	<a href="#">8. Eigenschappen</a>
<a href="#">2. Uiterlijk</a>	<a href="#">9. Carrosserie</a>
<a href="#">3. Fiscaal</a>	<a href="#">10. Afmetingen</a>
<a href="#">4. Historie</a>	<a href="#">11. Massa</a>
<a href="#">5. Status</a>	<a href="#">12. Trekkkracht</a>
<a href="#">6. Motor</a>	<a href="#">13. As #1</a>
<a href="#">7. Brandstof #1</a>	<a href="#">14. As #2</a>

## 1. Algemeen

Merk	Kia
Model	Rio
Handelsbenaming	Rio
Type	DE
Variant	M111
Uitvoering	515A
Typegoedkeuringsnummer	E4*2001/116*0093*14
Fabrikant	Kia Motors Corporation
<a href="#">Bekijk volledig autorapport</a>	
<a href="#">Verkoop uw auto</a>	

## 2. Uiterlijk

Soort	Auto
Inrichting	Mpv
Kleur	Grijs
<a href="#">Check schadeverleden</a>	

## 3. Fiscaal

Catalogusprijs	€ 14.119
BPM tarief	€ 2.758
<a href="#">Check huidige waarde</a>	

## 4. Historie

Datum eerste toelating	28-01-2011
Datum afgifte Nederland	30-12-2016

Datum laatste tenaamstelling	16-03-2023
APK vervaldatum	23-04-2025

[Bekijk vorige eigenaren](#)[Controleer APK-historie](#)

## 5. Status

Terugroepactie	Nee
Verzekerd	Ja
Geïmporteerd	Ja
Geëxporteerd	Nee
Taxi	Nee

[Ontdek land van herkomst](#)[Goedkope autoverzekering](#)

## 6. Motor

Motorcode	G4EE
Aantal cilinders	4
Cilinderinhoud	1.399 cm <sup>3</sup>
Versnellingsbak	M
Versnellingen	5

[Controleer kilometerstand](#)

## 7. Brandstof #1

Brandstof-nummer	1
Brandstof	Benzine
Emissieklasse	4
Vermogen	71,00 kW (97 pk)

Brandstofverbruik in stad NEDC	7,3 liter/100 km (13,7 km/liter)
Brandstofverbruik op snelweg NEDC	5,1 liter/100 km (19,6 km/liter)
Brandstofverbruik gecombineerd NEDC	5,9 liter/100 km (16,9 km/liter)
CO2-uitstoot gecombineerd NEDC	139 g/km
Milieuklasse licht	70/220*2003/76b
Geluidsniveau rijdend	72 dB(A)
Geluidsniveau stationair	80 dB(A)
Geluidsniveau toerental	4.500 dB(A)

## 8. Eigenschappen

Aantal zitplaatsen	5
Aantal wielen	4
Aantal deuren	4

## 9. Carrosserie

Carrosserie-nummer	1
Categorie	M1
Type	AF
Type omschrijving	Multipurpose vehicle (mpv)
Plaats chassisnummer	Tegen dwarsbalk by r. voorzitting

## 10. Afmetingen

Lengte	403 cm
Wielbasis	250 cm

## 11. Massa

Leeg gewicht	1.054 kg
--------------	----------

Rijklaar gewicht	1.154 kg
Technisch limiet massa	1.580 kg
Wettelijk limiet massa	1.580 kg
Maximum massa samenstelling	2.680 kg

## 12. Trekkracht

Maximaal trekgewicht ongeremd	453 kg
Maximaal trekgewicht geremd	1.100 kg

## 13. As #1

As-nummer	1
Plaatscode	Voor
Wettelijk limiet	870 kg
Spoorbreedte	149 cm

## 14. As #2

As-nummer	2
Plaatscode	Achter
Wettelijk limiet	850 kg
Spoorbreedte	148 cm