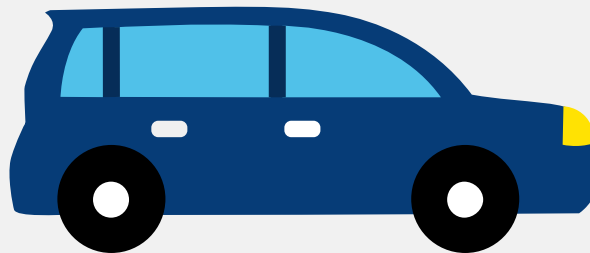


# Autorapport (gratis versie)

## MERCEDES-BENZ G 350 TURBODIESEL

### STATIONWAGEN LANG



Het kenteken NB-BP-37 hoort bij een Mercedes-benz G 350 Turbodiesel Stationwagen Lang. Deze auto (stationwagen) werd toegelaten op 27-09-1995. De APK is geldig tot 17-09-2022. Het lege gewicht is 2.255 kg en de maximale toegestane massa is 2.950 kg.

## Inhoudsopgave

<a href="#">1. Algemeen</a>	<a href="#">8. Eigenschappen</a>
<a href="#">2. Uiterlijk</a>	<a href="#">9. Carrosserie</a>
<a href="#">3. Fiscaal</a>	<a href="#">10. Afmetingen</a>
<a href="#">4. Historie</a>	<a href="#">11. Massa</a>
<a href="#">5. Status</a>	<a href="#">12. Trekkracht</a>
<a href="#">6. Motor</a>	<a href="#">13. As #1</a>
<a href="#">7. Brandstof #1</a>	<a href="#">14. As #2</a>

## 1. Algemeen

Merk	Mercedes-benz
Model	G 350 Turbodiesel Stationwagen Lang
Handelsbenaming	G 350 Turbodiesel Stationwagen Lang
<a href="#">Bekijk volledig autorapport</a>	
<a href="#">Verkoop uw auto</a>	

## 2. Uiterlijk

Soort	Auto
Inrichting	Stationwagen
Kleur	Grijs
<a href="#">Check schadeverleden</a>	

## 3. Fiscaal

BPM tarief	€ 25.521
------------	----------

## 4. Historie

Datum eerste toelating	27-09-1995
Datum afgifte Nederland	27-09-1995
Datum laatste tenaamstelling	24-10-2016
APK vervaldatum	17-09-2022
<a href="#">Bekijk vorige eigenaren</a>	
<a href="#">Controleer APK-historie</a>	

## 5. Status

Terugroepactie	Nee
----------------	-----

Verzekerd	Nee
Geïmporteerd	Nee
Geëxporteerd	Nee
Taxi	Nee

Goedkope autoverzekering

## 6. Motor

Aantal cilinders	6
Cilinderinhoud	3.449 cm <sup>3</sup>

Controleer kilometerstand

## 7. Brandstof #1

Brandstof-nummer	1
Brandstof	Diesel
Emissieklasse	1
Vermogen	100,00 kW (136 pk)
Uitstoot deeltjes licht NEDC	0.0143 g/km
Geluidsniveau stationair	88 dB(A)
Geluidsniveau toerental	3.000 dB(A)

## 8. Eigenschappen

Aantal wielen	4
Aantal deuren	5

## 9. Carrosserie

Carrosserie-nummer	1
Categorie	M1

Type	AC
Type omschrijving	Stationwagen
Plaats chassisnummer	Tegen r. balk 042 cm a. vooras

## 10. Afmetingen

Wielbasis	285 cm
-----------	--------

## 11. Massa

Leeg gewicht	2.255 kg
Rijklaar gewicht	2.355 kg
Technisch limiet massa	2.950 kg
Wettelijk limiet massa	2.950 kg
Maximum massa samenstelling	6.450 kg

## 12. Trekkracht

Maximaal trekgewicht ongeremd	750 kg
Maximaal trekgewicht geremd	3.500 kg

## 13. As #1

As-nummer	1
Plaatscode	Voor
Wettelijk limiet	1.380 kg
Spoorbreedte	143 cm

## 14. As #2

As-nummer	2
Plaatscode	Achter
Wettelijk limiet	1.800 kg

Spoorbreedte

143 cm