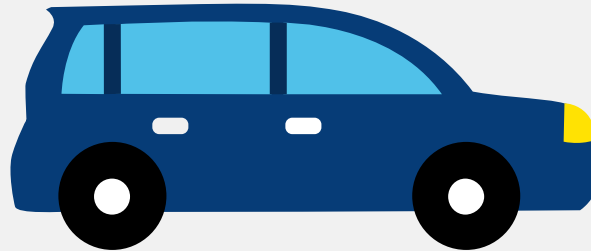


# Autorapport (gratis versie)

## JAGUAR JAGUAR F-PACE



Het kenteken N-958-SX hoort bij een Jaguar Jaguar F-pace. Deze auto (stationwagen) werd toegelaten op 22-07-2021. De APK is geldig tot 22-07-2027. Het lege gewicht is 2.122 kg en de maximale toegestane massa is 2.690 kg.

### Inhoudsopgave

<a href="#">1. Algemeen</a>	<a href="#">9. Eigenschappen</a>
<a href="#">2. Uiterlijk</a>	<a href="#">10. Carrosserie</a>
<a href="#">3. Fiscaal</a>	<a href="#">11. Afmetingen</a>
<a href="#">4. Historie</a>	<a href="#">12. Massa</a>
<a href="#">5. Status</a>	<a href="#">13. Trekkkracht</a>
<a href="#">6. Motor</a>	<a href="#">14. As #1</a>
<a href="#">7. Brandstof #1</a>	<a href="#">15. As #2</a>
<a href="#">8. Brandstof #2</a>	

## 1. Algemeen

Merk	Jaguar
Model	Jaguar F-pace
Handelsbenaming	Jaguar F-pace
Type	DC
Variant	HMDDC0
Uitvoering	50CB000
Typegoedkeuringsnummer	E5*2007/46*1047*03
<a href="#">Bekijk volledig autorapport</a>	
<a href="#">Verkoop je auto zonder stress</a>	

## 2. Uiterlijk

Soort	Auto
Inrichting	Stationwagen
Kleur	Grijs
<a href="#">Check schadeverleden</a>	

## 3. Fiscaal

Catalogusprijs	€ 97.348
BPM tarief	€ 1.878
<a href="#">Check huidige waarde</a>	

## 4. Historie

Datum eerste toelating	22-07-2021
Datum afgifte Nederland	07-09-2022
Datum laatste tenaamstelling	14-06-2025

APK vervaldatum	22-07-2027
-----------------	------------

[Bekijk vorige eigenaren](#)[Controleer APK-historie](#)

## 5. Status

Terugroepactie	Nee
----------------	-----

Verzekerd	Ja
-----------	----

Geïmporteerd	Ja
--------------	----

Geëxporteerd	Nee
--------------	-----

Taxi	Nee
------	-----

[Ontdek land van herkomst](#)[Goedkope autoverzekering](#)

## 6. Motor

Aantal cilinders	4
------------------	---

Cilinderinhoud	1.997 cm <sup>3</sup>
----------------	-----------------------

Snelheid beperking	240 km/u
--------------------	----------

[Controleer kilometerstand](#)

## 7. Brandstof #1

Brandstof-nummer	1
------------------	---

Brandstof	Benzine
-----------	---------

Emissieklasse	6
---------------	---

Hybride klasse	OVC-HEV
----------------	---------

Vermogen	221,00 kW (301 pk)
----------	--------------------

CO <sub>2</sub> -uitstoot gewogen NEDC	54 g/km
--	---------

CO <sub>2</sub> -uitstoot gewogen WLTP	55 g/km
--	---------

Milieuklasse licht	715/2007*2018/1832ap
Uitstoot deeltjes WLTP	0.38 g/km
Geluidsniveau rijdend	67 dB(A)
Geluidsniveau stationair	75 dB(A)
Geluidsniveau toerental	3.750 dB(A)

## 8. Brandstof #2

Brandstof-nummer	2
Brandstof	Elektriciteit
Emissieklasse	Z
Hybride klasse	OVC-HEV
Nominaal continu elektrisch vermogen	48,00 kW (65 pk)
Netto maximaal elektrisch vermogen	105,00 kW (143 pk)
Elektrisch vermogen over 60 minuten	48,00 kW (65 pk)
Milieuklasse licht	715/2007*2018/1832ap

## 9. Eigenschappen

Aantal zitplaatsen	5
Aantal wielen	4
Aantal deuren	5

## 10. Carrosserie

Carrosserie-nummer	1
Categorie	M1
Type	AC
Type omschrijving	Stationwagen

## 11. Afmetingen

Breedte	194 cm
Wielbasis	287 cm

## 12. Massa

Leeg gewicht	2.122 kg
Rijklaar gewicht	2.222 kg
Technisch limiet massa	2.690 kg
Wettelijk limiet massa	2.690 kg
Maximum massa samenstelling	4.690 kg

## 13. Trekkracht

Maximaal trekgewicht ongeremd	750 kg
Maximaal trekgewicht geremd	2.000 kg

## 14. As #1

As-nummer	1
Plaatscode	Voor
Aangedreven	Ja
Technisch limiet	1.230 kg
Wettelijk limiet	1.230 kg
Spoorbreedte	164 cm

## 15. As #2

As-nummer	2
Plaatscode	Achter
Aangedreven	Ja
Technisch limiet	1.560 kg

Wettelijk limiet	1.560 kg
------------------	----------

Spoorbreedte	165 cm
--------------	--------