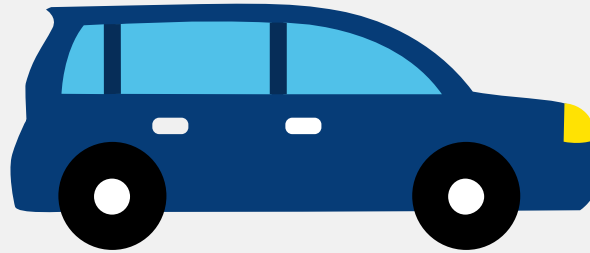


Autorapport (gratis versie)

LEXUS LEXUS LC500



Het kenteken N-844-SX hoort bij een Lexus Lexus Lc500. Deze auto (coupe) werd toegelaten op 17-09-2018. De APK is geldig tot 31-12-2025. Het lege gewicht is 1.910 kg en de maximale toegestane massa is 2.375 kg.

Inhoudsopgave

1. Algemeen	8. Eigenschappen
2. Uiterlijk	9. Carrosserie
3. Fiscaal	10. Afmetingen
4. Historie	11. Massa
5. Status	12. As #1
6. Motor	13. As #2
7. Brandstof #1	

1. Algemeen

Merk	Lexus
Model	Lexus Lc500
Handelsbenaming	Lexus Lc500
Type	Z10(EU,M)
Variant	URZ100(CB)
Uitvoering	URZ100L-ACUBHW(4A)
Typegoedkeuringsnummer	E6*2007/46*0195*00
Bekijk volledig autorapport	
Verkoop je auto zonder stress	

2. Uiterlijk

Soort	Auto
Inrichting	Coupe
Kleur	Rood
Check schadeverleden	

3. Fiscaal

Catalogusprijs	€ 181.295
BPM tarief	€ 43.146
Check huidige waarde	

4. Historie

Datum eerste toelating	17-09-2018
Datum afgifte Nederland	21-12-2021
APK vervaldatum	31-12-2025

[Bekijk vorige eigenaren](#)[Controleer APK-historie](#)

5. Status

Terugroepactie	Ja
Verzekerd	Nee
Geïmporteerd	Ja
Geëxporteerd	Ja
Taxi	Nee

[Ontdek land van herkomst](#)[Goedkope autoverzekering](#)

6. Motor

Aantal cilinders	8
Cilinderinhoud	4.969 cm ³
Snelheid beperking	270 km/u

7. Brandstof #1

Brandstof-nummer	1
Brandstof	Benzine
Emissieklasse	6
Vermogen	351,00 kW (478 pk)
Brandstofverbruik in stad NEDC	17,6 liter/100 km (5,7 km/liter)
Brandstofverbruik op snelweg NEDC	8,2 liter/100 km (12,2 km/liter)
Brandstofverbruik gecombineerd NEDC	11,6 liter/100 km (8,6 km/liter)
CO ₂ -uitstoot gecombineerd NEDC	267 g/km
Milieuklasse licht	715/2007*2016/646w

Uitstoot deeltjes licht NEDC	0.00037 g/km
Geluidsniveau rijdend	70 dB(A)
Geluidsniveau stationair	87 dB(A)
Geluidsniveau toerental	3.000 dB(A)

8. Eigenschappen

Aantal zitplaatsen	4
Aantal wielen	4
Aantal deuren	2

9. Carrosserie

Carrosserie-nummer	1
Categorie	M1
Type	AD
Type omschrijving	Coupe

10. Afmetingen

Lengte	477 cm
Breedte	192 cm
Wielbasis	287 cm

11. Massa

Leeg gewicht	1.910 kg
Rijklaar gewicht	2.010 kg
Technisch limiet massa	2.375 kg
Wettelijk limiet massa	2.375 kg
Maximum massa samenstelling	2.375 kg

12. As #1

As-nummer	1
Plaatscode	Voor
Aangedreven	Nee
Technisch limiet	1.420 kg
Wettelijk limiet	1.420 kg
Spoorbreedte	164 cm

13. As #2

As-nummer	2
Plaatscode	Achter
Aangedreven	Ja
Technisch limiet	1.550 kg
Wettelijk limiet	1.550 kg
Spoorbreedte	164 cm