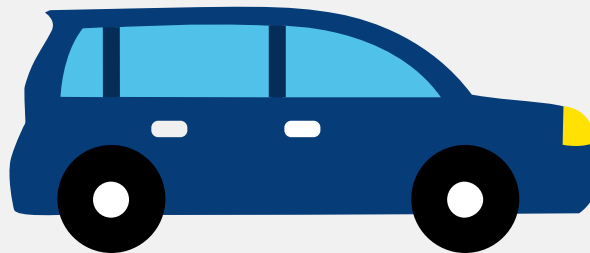


Autorapport (gratis versie)

LAND ROVER DISCOVERY II TD 5 SLS AUTOMATIC COMM.



Het kenteken N-661-BH hoort bij een Land Rover Discovery II Td 5 Sls Automatic Comm.. Deze auto (stationwagen) werd toegelaten op 01-03-2002. De APK is geldig tot 10-10-2026. Het lege gewicht is 2.235 kg en de maximale toegestane massa is 2.880 kg.

Inhoudsopgave

1. Algemeen	8. Eigenschappen
2. Uiterlijk	9. Carrosserie
3. Fiscaal	10. Afmetingen
4. Historie	11. Massa
5. Status	12. Trekkracht
6. Motor	13. As #1
7. Brandstof #1	14. As #2

1. Algemeen

Merk	Land Rover
Model	Discovery li Td 5 SIs Automatic Comm.
Handelsbenaming	Discovery li Td 5 SIs Automatic Comm.
Type	LT
Bekijk volledig autorapport	
Verkoop je auto zonder stress	

2. Uiterlijk

Soort	Auto
Inrichting	Stationwagen
Kleur	Zwart
Check schadeverleden	

3. Fiscaal

BPM tarief	€ 13.262
Check huidige waarde	

4. Historie

Datum eerste toelating	01-03-2002
Datum afgifte Nederland	01-03-2002
Datum laatste tenaamstelling	03-09-2021
APK vervaldatum	10-10-2026
Bekijk vorige eigenaren	
Controleer APK-historie	

5. Status

Terugroepactie	Nee
Verzekerd	Ja
Geïmporteerd	Nee
Geëxporteerd	Nee
Taxi	Nee
Goedkope autoverzekering	

6. Motor

Aantal cilinders	5
Cilinderinhoud	2.495 cm ³
Snelheid beperking	157 km/u
Controleer kilometerstand	

7. Brandstof #1

Brandstof-nummer	1
Brandstof	Diesel
Emissieklasse	3
Vermogen	102,00 kW (139 pk)
Brandstofverbruik gecombineerd NEDC	10,3 liter/100 km (9,7 km/liter)
CO ₂ -uitstoot gecombineerd NEDC	284 g/km
Uitstoot deeltjes licht NEDC	0.048 g/km
Geluidsniveau rijdend	76 dB(A)
Geluidsniveau stationair	84 dB(A)
Geluidsniveau toerental	3.150 dB(A)

8. Eigenschappen

Aantal zitplaatsen	5
Aantal wielen	4
Aantal deuren	4

9. Carrosserie

Carrosserie-nummer	1
Categorie	M1
Type	AC
Type omschrijving	Stationwagen
Plaats chassisnummer	Tegen r. balk a. achteras

10. Afmetingen

Lengte	471 cm
Breedte	188 cm
Wielbasis	254 cm

11. Massa

Leeg gewicht	2.235 kg
Rijklaar gewicht	2.335 kg
Technisch limiet massa	2.880 kg
Wettelijk limiet massa	2.880 kg
Maximum massa samenstelling	6.380 kg

12. Trekkracht

Maximaal trekgewicht ongeremd	750 kg
Maximaal trekgewicht geremd	3.500 kg

13. As #1

As-nummer	1
Plaatscode	Voor
Technisch limiet	1.200 kg
Wettelijk limiet	1.200 kg
Spoorbreedte	154 cm

14. As #2

As-nummer	2
Plaatscode	Achter
Technisch limiet	1.800 kg
Wettelijk limiet	1.800 kg
Spoorbreedte	156 cm