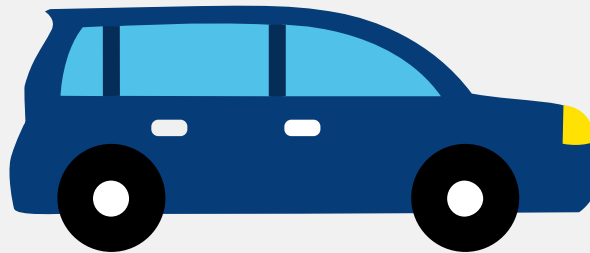


# Autorapport (gratis versie)

## FIAT FIAT 500L



Het kenteken N-492-RD hoort bij een Fiat Fiat 500L. Deze auto (mpv) werd toegelaten op 31-03-2017. De APK is geldig tot 31-10-2024. Het lege gewicht is 1.280 kg en de maximale toegestane massa is 1.845 kg.

### Inhoudsopgave

<a href="#">1. Algemeen</a>	<a href="#">8. Eigenschappen</a>
<a href="#">2. Uiterlijk</a>	<a href="#">9. Carrosserie</a>
<a href="#">3. Fiscaal</a>	<a href="#">10. Afmetingen</a>
<a href="#">4. Historie</a>	<a href="#">11. Massa</a>
<a href="#">5. Status</a>	<a href="#">12. Trekkracht</a>
<a href="#">6. Motor</a>	<a href="#">13. As #1</a>
<a href="#">7. Brandstof #1</a>	<a href="#">14. As #2</a>

## 1. Algemeen

Merk	Fiat
Model	Fiat 500l
Handelsbenaming	Fiat 500l
Type	199
Variant	LYM1A
Uitvoering	L8N
Typegoedkeuringsnummer	E3*2001/116*0217*50
Fabrikant	Fca Italy Spa
<a href="#">Bekijk volledig autorapport</a>	
<a href="#">Verkoop uw auto</a>	

## 2. Uiterlijk

Soort	Auto
Inrichting	Mpv
Kleur	Grijs
<a href="#">Check schadeverleden</a>	

## 3. Fiscaal

Catalogusprijs	€ 27.864
BPM tarief	€ 7.049
<a href="#">Check huidige waarde</a>	

## 4. Historie

Datum eerste toelating	31-03-2017
Datum afgifte Nederland	03-12-2021

Datum laatste tenaamstelling	03-12-2021
APK vervaldatum	31-10-2024

[Bekijk vorige eigenaren](#)[Controleer APK-historie](#)

## 5. Status

Terugroepactie	Nee
Verzekerd	Ja
Geïmporteerd	Ja
Geëxporteerd	Nee
Taxi	Nee

[Ontdek land van herkomst](#)[Goedkope autoverzekering](#)

## 6. Motor

Motorcode	330A1000
Aantal cilinders	4
Cilinderinhoud	1.248 cm <sup>3</sup>
Snelheid beperking	171 km/u
Versnellingsbak	M
Versnellingen	5

[Controleer kilometerstand](#)

## 7. Brandstof #1

Brandstof-nummer	1
Brandstof	Diesel
Emissieklasse	6

Vermogen	70,00 kW (95 pk)
Brandstofverbruik in stad NEDC	5,1 liter/100 km (19,6 km/liter)
Brandstofverbruik op snelweg NEDC	3,6 liter/100 km (27,8 km/liter)
Brandstofverbruik gecombineerd NEDC	4,2 liter/100 km (23,8 km/liter)
CO2-uitstoot gecombineerd NEDC	109 g/km
Milieuklasse licht	715/2007*2015/45w
Roetuitstoot NEDC	0.51 g/km
Geluidsniveau rijdend	72 dB(A)
Geluidsniveau stationair	76 dB(A)
Geluidsniveau toerental	2.812 dB(A)

## 8. Eigenschappen

Aantal zitplaatsen	5
Aantal wielen	4
Aantal deuren	4

## 9. Carrosserie

Carrosserie-nummer	1
Categorie	M1
Type	AF
Type omschrijving	Multipurpose vehicle (mpv)
Plaats chassisnummer	R. bodemplaat by voorzitting

## 10. Afmetingen

Lengte	415 cm
Breedte	178 cm
Wielbasis	261 cm

## 11. Massa

Leeg gewicht	1.280 kg
Rijklaar gewicht	1.380 kg
Technisch limiet massa	1.845 kg
Wettelijk limiet massa	1.845 kg
Maximum massa samenstelling	2.845 kg

## 12. Trekkracht

Maximaal trekgewicht ongeremd	400 kg
Maximaal trekgewicht geremd	1.000 kg

## 13. As #1

As-nummer	1
Plaatscode	Voor
Aangedreven	Ja
Technisch limiet	1.050 kg
Wettelijk limiet	1.050 kg
Spoorbreedte	152 cm

## 14. As #2

As-nummer	2
Plaatscode	Achter
Aangedreven	Nee
Technisch limiet	1.000 kg
Wettelijk limiet	1.000 kg
Spoorbreedte	152 cm