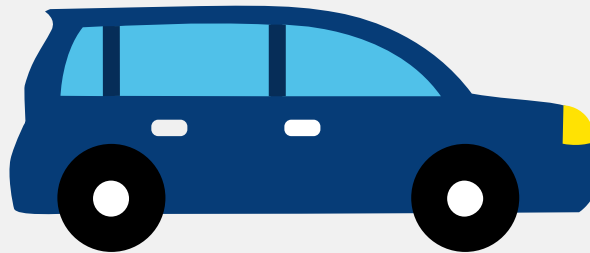


# Autorapport (gratis versie)

## KIA EV6



Het kenteken N-472-KT hoort bij een Kia Ev6. Deze auto (mpv) werd toegelaten op 12-11-2021. De APK is geldig tot 12-11-2025. Het lege gewicht is 1.885 kg en de maximale toegestane massa is 2.425 kg.

## Inhoudsopgave

<a href="#">1. Algemeen</a>	<a href="#">8. Eigenschappen</a>
<a href="#">2. Uiterlijk</a>	<a href="#">9. Carrosserie</a>
<a href="#">3. Fiscaal</a>	<a href="#">10. Afmetingen</a>
<a href="#">4. Historie</a>	<a href="#">11. Massa</a>
<a href="#">5. Status</a>	<a href="#">12. Trekkracht</a>
<a href="#">6. Motor</a>	<a href="#">13. As #1</a>
<a href="#">7. Brandstof #1</a>	<a href="#">14. As #2</a>

## 1. Algemeen

Merk	Kia
Model	Ev6
Handelsbenaming	Ev6
Type	CV
Variant	F5E22
Uitvoering	E11A11
Typegoedkeuringsnummer	E9*2018/858*11073*00
Fabrikant	Kia Corporation
<a href="#">Bekijk volledig autorapport</a>	
<a href="#">Verkoop uw auto</a>	

## 2. Uiterlijk

Soort	Auto
Inrichting	Mpv
Kleur	Wit
<a href="#">Check schadeverleden</a>	

## 3. Fiscaal

Catalogusprijs	€ 56.600
<a href="#">Check huidige waarde</a>	

## 4. Historie

Datum eerste toelating	12-11-2021
Datum afgifte Nederland	12-11-2021
Datum laatste tenaamstelling	12-11-2021

APK vervaldatum	12-11-2025
-----------------	------------

[Bekijk vorige eigenaren](#)[Controleer APK-historie](#)

## 5. Status

Terugroepactie	Nee
----------------	-----

Verzekerd	Ja
-----------	----

Geïmporteerd	Nee
--------------	-----

Geëxporteerd	Nee
--------------	-----

Taxi	Nee
------	-----

[Goedkope autoverzekering](#)

## 6. Motor

Motorcode	EM17
-----------	------

Snelheid beperking	185 km/u
--------------------	----------

Versnellingsbak	Automaat
-----------------	----------

Versnellingen	1
---------------	---

[Controleer kilometerstand](#)

## 7. Brandstof #1

Brandstof-nummer	1
------------------	---

Brandstof	Elektriciteit
-----------	---------------

Emissieklasse	Z
---------------	---

Nominaal continu elektrisch vermogen	56,00 kW (76 pk)
--------------------------------------	------------------

Netto maximaal elektrisch vermogen	168,10 kW (229 pk)
------------------------------------	--------------------

Elektriciteitsverbruik WLTP	165,0 Wh/km
-----------------------------	-------------

Elektrische actieradius WLTP	528 km
------------------------------	--------

Elektrische actieradius in stad WLTP	740 km
Milieuklasse licht	715/2007*2018/1832ax
Geluidsniveau rijdend	68 dB(A)

## 8. Eigenschappen

Aantal zitplaatsen	5
Aantal wielen	4
Aantal deuren	5

## 9. Carrosserie

Carrosserie-nummer	1
Categorie	M1
Type	AF
Type omschrijving	Multipurpose vehicle (mpv)

## 10. Afmetingen

Lengte	468 cm
Breedte	188 cm
Wielbasis	290 cm

## 11. Massa

Leeg gewicht	1.885 kg
Rijklaar gewicht	1.985 kg
Technisch limiet massa	2.425 kg
Wettelijk limiet massa	2.425 kg
Maximum massa samenstelling	4.025 kg

## 12. Trekkracht

Maximaal trekgewicht ongeremd	750 kg
Maximaal trekgewicht geremd	1.600 kg

## 13. As #1

As-nummer	1
Plaatscode	Voor
Aangedreven	Nee
Technisch limiet	1.280 kg
Wettelijk limiet	1.280 kg
Spoorbreedte	163 cm

## 14. As #2

As-nummer	2
Plaatscode	Achter
Aangedreven	Ja
Technisch limiet	1.390 kg
Wettelijk limiet	1.390 kg
Spoorbreedte	164 cm