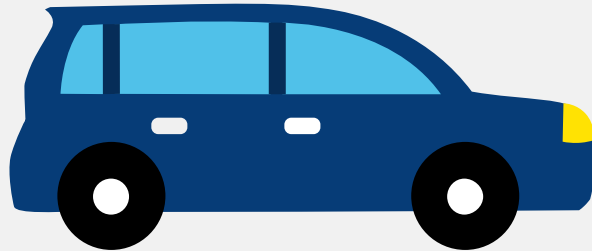


Autorapport (gratis versie)

MG MG ZS EV



Het kenteken N-294-DF hoort bij een Mg Mg Zs Ev. Deze auto (hatchback) werd toegelaten op 17-09-2021. De APK is geldig tot 17-09-2025. Het lege gewicht is 1.507 kg en de maximale toegestane massa is 1.966 kg.

Inhoudsopgave

1. Algemeen	8. Eigenschappen
2. Uiterlijk	9. Carrosserie
3. Fiscaal	10. Afmetingen
4. Historie	11. Massa
5. Status	12. As #1
6. Motor	13. As #2
7. Brandstof #1	

1. Algemeen

Merk	Mg
Model	Mg Zs Ev
Handelsbenaming	Mg Zs Ev
Type	ZS1
Variant	1EAB1EI
Uitvoering	PA5LKE
Typegoedkeuringsnummer	E4*2007/46*1417*02
Fabrikant	Saic Motor Corporation Limited
Bekijk volledig autorapport	
Verkoop uw auto	

2. Uiterlijk

Soort	Auto
Inrichting	Hatchback
Kleur	Blauw
Check schadeverleden	

3. Fiscaal

Catalogusprijs	€ 32.640
Check huidige waarde	

4. Historie

Datum eerste toelating	17-09-2021
Datum afgifte Nederland	17-09-2021
Datum laatste tenaamstelling	28-04-2022

APK vervaldatum	17-09-2025
-----------------	------------

[Bekijk vorige eigenaren](#)[Controleer APK-historie](#)

5. Status

Terugroepactie	Nee
----------------	-----

Verzekerd	Ja
-----------	----

Geïmporteerd	Nee
--------------	-----

Geëxporteerd	Nee
--------------	-----

Taxi	Nee
------	-----

[Goedkope autoverzekering](#)

6. Motor

Motorcode	TZ204XS1481
-----------	-------------

Snelheid beperking	140 km/u
--------------------	----------

Versnellingsbak	Automaat
-----------------	----------

Versnellingen	1
---------------	---

[Controleer kilometerstand](#)

7. Brandstof #1

Brandstof-nummer	1
------------------	---

Brandstof	Elektriciteit
-----------	---------------

Emissieklasse	Z
---------------	---

Nominaal continu elektrisch vermogen	68,00 kW (93 pk)
--------------------------------------	------------------

Netto maximaal elektrisch vermogen	105,00 kW (143 pk)
------------------------------------	--------------------

Elektrisch vermogen over 60 minuten	68,00 kW (93 pk)
-------------------------------------	------------------

Elektriciteitsverbruik WLTP	186,0 Wh/km
-----------------------------	-------------

Elektrische actieradius WLTP	263 km
Elektrische actieradius in stad WLTP	372 km
Milieuklasse licht	715/2007*2018/1832ax
Geluidsniveau rijdend	70 dB(A)

8. Eigenschappen

Aantal zitplaatsen	5
Aantal wielen	4
Aantal deuren	5

9. Carrosserie

Carrosserie-nummer	1
Categorie	M1
Type	AB
Type omschrijving	Hatchback

10. Afmetingen

Lengte	431 cm
Breedte	181 cm
Wielbasis	258 cm

11. Massa

Leeg gewicht	1.507 kg
Rijklar gewicht	1.607 kg
Technisch limiet massa	1.966 kg
Wettelijk limiet massa	1.966 kg

12. As #1

As-nummer	1
Plaatscode	Voor
Aangedreven	Ja
Technisch limiet	993 kg
Wettelijk limiet	993 kg
Spoorbreedte	153 cm

13. As #2

As-nummer	2
Plaatscode	Achter
Aangedreven	Nee
Technisch limiet	973 kg
Wettelijk limiet	973 kg
Spoorbreedte	154 cm