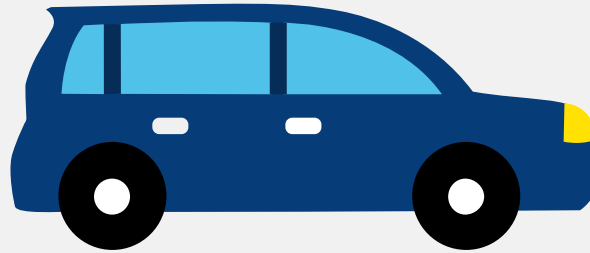


# Autorapport (gratis versie)

## HYUNDAI I20 ACTIVE



Het kenteken N-247-HK hoort bij een Hyundai I20 Active. Deze auto (hatchback) werd toegelaten op 10-10-2017. De APK is geldig tot 20-10-2025. Het lege gewicht is 955 kg en de maximale toegestane massa is 1.580 kg.

### Inhoudsopgave

<a href="#">1. Algemeen</a>	<a href="#">8. Eigenschappen</a>
<a href="#">2. Uiterlijk</a>	<a href="#">9. Carrosserie</a>
<a href="#">3. Fiscaal</a>	<a href="#">10. Afmetingen</a>
<a href="#">4. Historie</a>	<a href="#">11. Massa</a>
<a href="#">5. Status</a>	<a href="#">12. Trekkkracht</a>
<a href="#">6. Motor</a>	<a href="#">13. As #1</a>
<a href="#">7. Brandstof #1</a>	<a href="#">14. As #2</a>

## 1. Algemeen

Merk	Hyundai
Model	I20 Active
Handelsbenaming	I20 Active
Type	GB
Variant	B5P31
Uitvoering	M51BZ1
Typegoedkeuringsnummer	E11*2007/46*1600*07
Fabrikant	Hyundai Assan Otomotiv Sanayi Ve Ticaret A.s.
<a href="#">Bekijk volledig autorapport</a>	
<a href="#">Verkoop uw auto</a>	

## 2. Uiterlijk

Soort	Auto
Inrichting	Hatchback
Kleur	Wit
<a href="#">Check schadeverleden</a>	

## 3. Fiscaal

Catalogusprijs	€ 16.297
BPM tarief	€ 492
<a href="#">Check huidige waarde</a>	

## 4. Historie

Datum eerste toelating	10-10-2017
------------------------	------------

Datum afgifte Nederland	23-02-2022
Datum laatste tenaamstelling	23-02-2022
APK vervaldatum	20-10-2025

[Bekijk vorige eigenaren](#)[Controleer APK-historie](#)

## 5. Status

Terugroepactie	Nee
Verzekerd	Ja
Geïmporteerd	Ja
Geëxporteerd	Nee
Taxi	Nee

[Ontdek land van herkomst](#)[Goedkope autoverzekering](#)

## 6. Motor

Motorcode	G4LA
Aantal cilinders	4
Cilinderinhoud	1.248 cm <sup>3</sup>
Snelheid beperking	170 km/u
Versnellingsbak	M
Versnellingen	5

[Controleer kilometerstand](#)

## 7. Brandstof #1

Brandstof-nummer	1
Brandstof	Benzine

Emissieklasse	6
Vermogen	55,20 kW (75 pk)
Brandstofverbruik in stad NEDC	6,6 liter/100 km (15,2 km/liter)
Brandstofverbruik op snelweg NEDC	4,2 liter/100 km (23,8 km/liter)
Brandstofverbruik gecombineerd NEDC	5,1 liter/100 km (19,6 km/liter)
CO2-uitstoot gecombineerd NEDC	119 g/km
Milieuklasse licht	715/2007*136/2014w
Geluidsniveau rijdend	72 dB(A)
Geluidsniveau stationair	77 dB(A)
Geluidsniveau toerental	3.750 dB(A)

## 8. Eigenschappen

Aantal zitplaatsen	5
Aantal wielen	4
Aantal deuren	5

## 9. Carrosserie

Carrosserie-nummer	1
Categorie	M1
Type	AB
Type omschrijving	Hatchback

## 10. Afmetingen

Lengte	404 cm
Breedte	173 cm
Wielbasis	257 cm

## 11. Massa

Leeg gewicht	955 kg
Rijklaar gewicht	1.055 kg
Technisch limiet massa	1.580 kg
Wettelijk limiet massa	1.580 kg
Maximum massa samenstelling	2.490 kg

## 12. Trekkracht

Maximaal trekgewicht ongeremd	450 kg
Maximaal trekgewicht geremd	910 kg

## 13. As #1

As-nummer	1
Plaatscode	Voor
Aangedreven	Ja
Technisch limiet	920 kg
Wettelijk limiet	920 kg
Spoorbreedte	152 cm

## 14. As #2

As-nummer	2
Plaatscode	Achter
Aangedreven	Nee
Technisch limiet	840 kg
Wettelijk limiet	840 kg
Spoorbreedte	152 cm