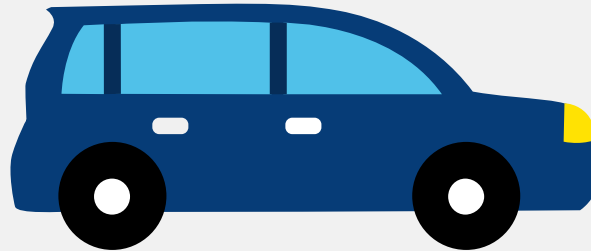


Autorapport (gratis versie)

MERCEDES-BENZ AMG GLE 43



Het kenteken N-017-PG hoort bij een Mercedes-benz Amg Gle 43. Deze auto (stationwagen) werd toegelaten op 29-08-2017. De APK is geldig tot 26-02-2027. Het lege gewicht is 2.080 kg en de maximale toegestane massa is 2.930 kg.

Inhoudsopgave

1. Algemeen	8. Eigenschappen
2. Uiterlijk	9. Carrosserie
3. Fiscaal	10. Afmetingen
4. Historie	11. Massa
5. Status	12. Trekkkracht
6. Motor	13. As #1
7. Brandstof #1	14. As #2

1. Algemeen

Merk	Mercedes-benz
Model	Amg Gle 43
Handelsbenaming	Amg Gle 43
Type	166
Variant	A25HP1
Uitvoering	CZCAA531
Typegoedkeuringsnummer	E1*2007/46*0598*21
Bekijk volledig autorapport	
Verkoop je auto zonder stress	

2. Uiterlijk

Soort	Auto
Inrichting	Stationwagen
Kleur	Zwart
Check schadeverleden	

3. Fiscaal

Catalogusprijs	€ 123.368
BPM tarief	€ 22.154
Check huidige waarde	

4. Historie

Datum eerste toelating	29-08-2017
Datum afgifte Nederland	26-11-2021
Datum laatste tenaamstelling	27-02-2026

APK vervaldatum	26-02-2027
-----------------	------------

[Bekijk vorige eigenaren](#)[Controleer APK-historie](#)

5. Status

Terugroepactie	Ja
Verzekerd	Ja
Geïmporteerd	Ja
Geëxporteerd	Nee
Taxi	Nee

[Ontdek land van herkomst](#)[Goedkope autoverzekering](#)

6. Motor

Aantal cilinders	6
Cilinderinhoud	2.996 cm ³
Snelheid beperking	250 km/u

[Controleer kilometerstand](#)

7. Brandstof #1

Brandstof-nummer	1
Brandstof	Benzine
Emissieklasse	6
Vermogen	270,00 kW (368 pk)
Brandstofverbruik in stad NEDC	10,9 liter/100 km (9,2 km/liter)
Brandstofverbruik op snelweg NEDC	7,2 liter/100 km (13,9 km/liter)
Brandstofverbruik gecombineerd NEDC	8,6 liter/100 km (11,6 km/liter)

CO2-uitstoot gecombineerd NEDC	199 g/km
Milieuklasse licht	715/2007*136/2014w
Uitstoot deeltjes licht NEDC	0.00071 g/km
Geluidsniveau rijdend	74 dB(A)
Geluidsniveau stationair	85 dB(A)
Geluidsniveau toerental	3.750 dB(A)

8. Eigenschappen

Aantal zitplaatsen	5
Aantal wielen	4
Aantal deuren	5

9. Carrosserie

Carrosserie-nummer	1
Categorie	M1
Type	AC
Type omschrijving	Stationwagen

10. Afmetingen

Wielbasis	292 cm
-----------	--------

11. Massa

Leeg gewicht	2.080 kg
Rijklaar gewicht	2.180 kg
Technisch limiet massa	2.930 kg
Wettelijk limiet massa	2.930 kg
Maximum massa samenstelling	6.530 kg

12. Trekkracht

Maximaal trekgewicht ongeremd	750 kg
Maximaal trekgewicht geremd	3.500 kg

13. As #1

As-nummer	1
Plaatscode	Voor
Aangedreven	Ja
Technisch limiet	1.450 kg
Wettelijk limiet	1.450 kg
Spoorbreedte	166 cm

14. As #2

As-nummer	2
Plaatscode	Achter
Aangedreven	Ja
Technisch limiet	1.630 kg
Wettelijk limiet	1.630 kg
Spoorbreedte	168 cm