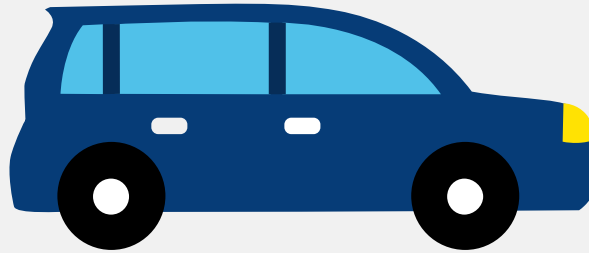


# Autorapport (gratis versie)

## PEUGEOT 208



Het kenteken L-957-KD hoort bij een Peugeot 208. Deze auto (hatchback) werd toegelaten op 05-06-2021. De APK is geldig tot 05-06-2025. Het lege gewicht is 955 kg en de maximale toegestane massa is 1.510 kg.

### Inhoudsopgave

<a href="#">1. Algemeen</a>	<a href="#">8. Eigenschappen</a>
<a href="#">2. Uiterlijk</a>	<a href="#">9. Carrosserie</a>
<a href="#">3. Fiscaal</a>	<a href="#">10. Afmetingen</a>
<a href="#">4. Historie</a>	<a href="#">11. Massa</a>
<a href="#">5. Status</a>	<a href="#">12. Trekkracht</a>
<a href="#">6. Motor</a>	<a href="#">13. As #1</a>
<a href="#">7. Brandstof #1</a>	<a href="#">14. As #2</a>

## 1. Algemeen

Merk	Peugeot
Model	208
Handelsbenaming	208
Type	U
Variant	P
Uitvoering	HMHD-J1B500
Typegoedkeuringsnummer	E2*2007/46*0639*12
Fabrikant	Psa Automobiles Sa
<a href="#">Bekijk volledig autorapport</a>	
<a href="#">Verkoop uw auto</a>	

## 2. Uiterlijk

Soort	Auto
Inrichting	Hatchback
Kleur	Zwart
<a href="#">Check schadeverleden</a>	

## 3. Fiscaal

Catalogusprijs	€ 21.295
BPM tarief	€ 2.882
<a href="#">Check huidige waarde</a>	

## 4. Historie

Datum eerste toelating	05-06-2021
Datum afgifte Nederland	05-06-2021

Datum laatste tenaamstelling	08-06-2021
APK vervaldatum	05-06-2025

[Bekijk vorige eigenaren](#)[Controleer APK-historie](#)

## 5. Status

Terugroepactie	Nee
Verzekerd	Ja
Geïmporteerd	Nee
Geëxporteerd	Nee
Taxi	Nee

[Goedkope autoverzekering](#)

## 6. Motor

Motorcode	HM05
Aantal cilinders	3
Cilinderinhoud	1.199 cm <sup>3</sup>
Snelheid beperking	170 km/u
Versnellingsbak	M
Versnellingen	5

[Controleer kilometerstand](#)

## 7. Brandstof #1

Brandstof-nummer	1
Brandstof	Benzine
Emissieklasse	6
Vermogen	55,00 kW (75 pk)

Brandstofverbruik gecombineerd NEDC	4,1 liter/100 km (24,4 km/liter)
Brandstofverbruik gecombineerd WLTP	5,2 liter/100 km (19,2 km/liter)
CO2-uitstoot gecombineerd NEDC	94 g/km
CO2-uitstoot gecombineerd WLTP	118 g/km
Milieuklasse licht	715/2007*2018/1832ap
Geluidsniveau rijdend	68 dB(A)
Geluidsniveau stationair	74 dB(A)
Geluidsniveau toerental	3.750 dB(A)

## 8. Eigenschappen

Aantal zitplaatsen	5
Aantal wielen	4
Aantal deuren	4

## 9. Carrosserie

Carrosserie-nummer	1
Categorie	M1
Type	AB
Type omschrijving	Hatchback

## 10. Afmetingen

Lengte	406 cm
Breedte	175 cm
Wielbasis	254 cm

## 11. Massa

Leeg gewicht	955 kg
--------------	--------

Rijklar gewicht	1.055 kg
Technisch limiet massa	1.510 kg
Wettelijk limiet massa	1.510 kg
Maximum massa samenstelling	2.010 kg

## 12. Trekkracht

Maximaal trekgewicht ongeremd	500 kg
Maximaal trekgewicht geremd	500 kg

## 13. As #1

As-nummer	1
Plaatscode	Voor
Technisch limiet	782 kg
Wettelijk limiet	782 kg
Spoorbreedte	150 cm

## 14. As #2

As-nummer	2
Plaatscode	Achter
Technisch limiet	870 kg
Wettelijk limiet	870 kg
Spoorbreedte	150 cm